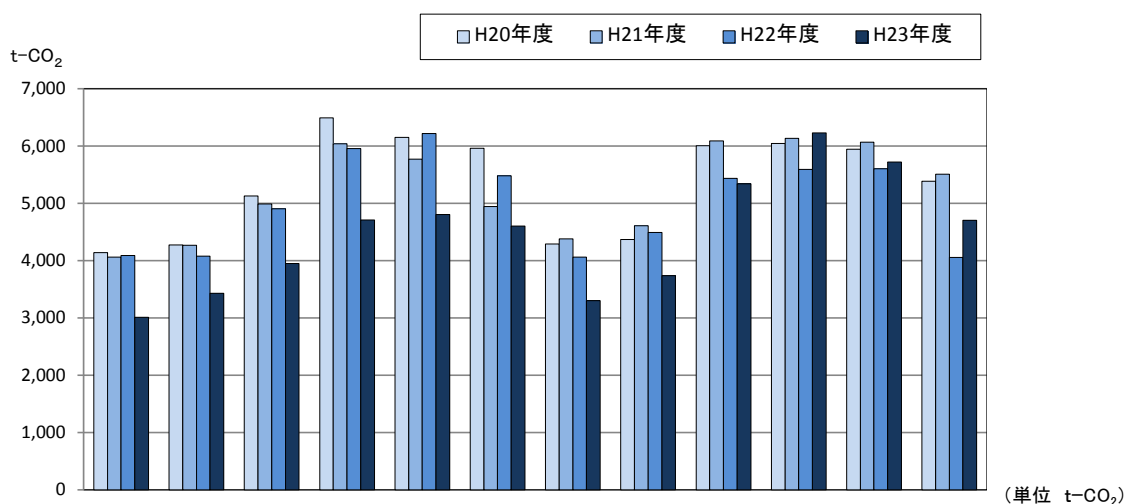


筑波キャンパス CO₂排出量・エネルギー使用量実績
(平成23年度分)

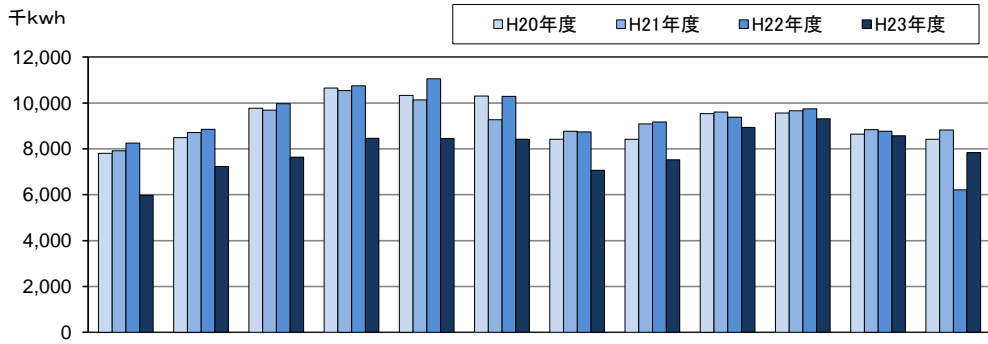
- 平成24年3月は対前年比CO₂排出量16%増、電気使用量25,9%増、都市ガス使用量6,7%増。
- 平成23年度の温室効果ガスは対前年比10,7%減。
- 電気使用量は平成22年度の実績に対し、11月までは80%程度で推移していたが、12月以降は95%以上となっている。引き続き省エネに努めていただきたい。

1. CO₂排出量 (平成20年度～平成23年度各月のCO₂排出量比較)



		4月	5月	6月	7月	8月	9月	10月	11月	12月	1月	2月	3月	計
H20年度	A重油	68	41	32	15	16	24	45	74	204	228	224	174	1,140
	都市ガス	756	627	941	1,955	1,748	1,560	668	721	1,750	1,750	2,046	1,637	16,840
	電気	3,314	3,606	4,155	4,525	4,388	4,380	3,579	3,575	4,051	4,066	3,674	3,575	46,890
	計	4,138	4,273	5,128	6,495	6,152	5,964	4,291	4,370	6,005	6,044	5,944	5,386	64,900
H21年度	A重油	70	38	36	21	19	26	51	94	215	233	174	199	1,180
	都市ガス	682	587	903	1,612	1,519	1,049	663	717	1,861	1,861	2,200	1,621	15,750
	電気(実)	3,307	3,642	4,050	4,408	4,235	3,872	3,667	3,799	4,015	4,037	3,693	3,687	46,410
	電気(調整後)	2,627	2,893	3,217	3,501	3,364	3,075	2,912	3,018	3,189	3,207	2,934	2,928	36,860
計	電気(実)	4,059	4,267	4,989	6,041	5,773	4,947	4,382	4,611	6,092	6,132	6,068	5,507	63,300
	電気(調整後)	3,379	3,518	4,156	5,134	4,901	4,150	3,627	3,829	5,265	5,301	5,308	4,748	53,800
H22年度	A重油	82	38	27	17	11	17	49	82	104	121	104	75	730
	都市ガス	842	643	1,048	1,815	1,961	1,513	656	887	1,731	1,731	2,135	1,593	17,170
	電気(実)	3,169	3,397	3,829	4,127	4,244	3,951	3,356	3,521	3,603	3,740	3,367	2,387	42,690
	電気(調整後)	2,674	2,866	3,230	3,482	3,581	3,333	2,831	2,971	3,040	3,155	2,841	2,014	36,020
計	電気(実)	4,092	4,078	4,903	5,958	6,216	5,481	4,061	4,490	5,438	5,592	5,605	4,056	60,600
	電気(調整後)	3,597	3,547	4,305	5,313	5,553	4,864	3,537	3,940	4,875	5,007	5,079	3,683	53,900
H23年度	A重油	70	37	25	14	11	17	40	43	52	132	134	108	680
	都市ガス	697	681	1,062	1,521	1,624	1,425	615	870	1,941	2,608	2,373	1,664	17,080
	電気(実)	2,241	2,710	2,865	3,173	3,168	3,159	2,647	2,822	3,348	3,490	3,213	2,935	35,770
	電気(調整後)	2,235	2,703	2,858	3,164	3,160	3,150	2,640	2,814	3,340	3,481	3,204	2,927	35,680
計	電気(実)	3,008	3,428	3,952	4,707	4,804	4,601	3,302	3,735	5,342	6,230	5,720	4,707	53,500
	電気(調整後)	3,002	3,421	3,944	4,699	4,795	4,592	3,295	3,728	5,333	6,221	5,711	4,699	53,400
増減量	電気(実)	-1,084	-650	-951	-1,251	-1,413	-881	-759	-755	-96	+638	+114	+651	-6,436
(H23-H22)	電気(調整後)	-595	-127	-361	-615	-758	-272	-242	-212	+458	+1,213	+632	+1,016	+139
増減率	電気(実)	73.5%	84.1%	80.6%	79.0%	77.3%	83.9%	81.3%	83.2%	98.2%	111.4%	102.0%	116.0%	89.3%
(H23/H22)	電気(調整後)	83.5%	96.4%	91.6%	88.4%	86.4%	94.4%	93.2%	94.6%	109.4%	124.2%	112.4%	127.6%	100.3%

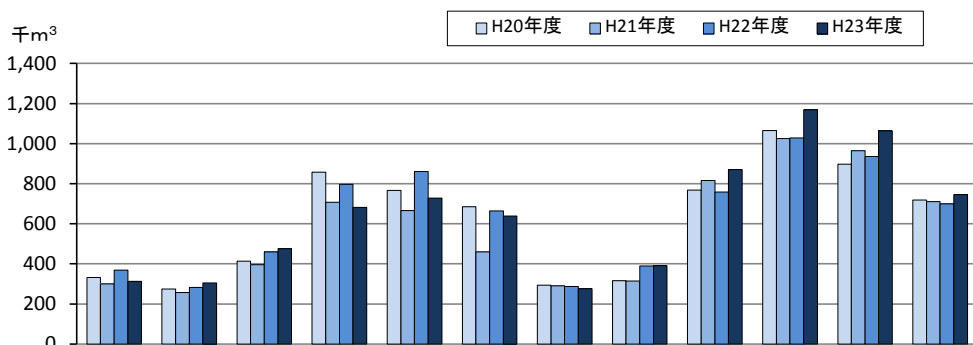
2. 電気使用量（平成20年度～平成23年度各月の電気使用量比較）



(単位 千Kwh)

	4月	5月	6月	7月	8月	9月	10月	11月	12月	1月	2月	3月	計	平均
H20年度	7,798	8,485	9,777	10,646	10,324	10,306	8,420	8,413	9,531	9,568	8,644	8,412	110,323	9,194
H21年度	7,912	8,713	9,689	10,546	10,132	9,263	8,773	9,089	9,605	9,658	8,836	8,820	111,036	9,253
H22年度	8,252	8,847	9,970	10,746	11,053	10,288	8,739	9,169	9,384	9,739	8,767	6,217	111,171	9,264
H23年度	5,976	7,227	7,641	8,460	8,448	8,423	7,059	7,525	8,929	9,308	8,567	7,827	95,389	7,949
増減量(H23-H22)	-2,276	-1,620	-2,330	-2,286	-2,604	-1,865	-1,680	-1,644	-455	-431	-201	+1,610	-15,782	-1,315
増減率(H23/H22)	72.4%	81.7%	76.6%	78.7%	76.4%	81.9%	80.8%	82.1%	95.2%	95.6%	97.7%	125.9%	85.8%	87.1%

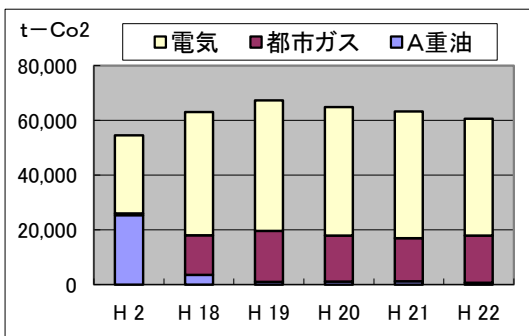
3. 都市ガス使用量（平成20年度～平成23年度の各月都市ガス使用量比較）



(単位 千m³)

	4月	5月	6月	7月	8月	9月	10月	11月	12月	1月	2月	3月	計	平均
H20年度	331	275	413	857	767	684	293	316	767	1,065	898	718	7,384	615
H21年度	299	257	396	707	666	460	291	315	816	1,026	965	711	6,910	576
H22年度	369	282	460	796	860	664	288	389	759	1,029	936	699	7,530	628
H23年度	313	305	476	682	728	639	276	390	870	1,170	1,064	746	7,660	629
増減量(H23-H22)	-56	+23	+16	-114	-132	-25	-12	+1	+111	+141	+128	+47	+129	+11
増減率(H23/H22)	84.7%	108.3%	103.6%	85.7%	84.7%	96.3%	95.9%	100.3%	114.7%	113.7%	113.7%	106.7%	101.7%	100.7%

4. CO₂排出量(年度別)



	H 2	H 18	H 19	H 20	H 21	H 22
A重油	25,390	3,560	1,010	1,140	1,180	730
都市ガス	650	14,460	18,600	16,840	15,750	17,170
電気	28,550	45,040	47,710	46,890	46,410	42,690
計	54,600	63,100	67,300	64,900	63,300	60,590

(単位 t-CO₂)

5. エネルギーのCO₂排出係数(年度別)

	H 19	H 20	H 21	H22	H23
A重油 (t-CO ₂ /KL)	2.71	2.71	2.71	2.71	2.71
都市ガス (t-CO ₂ /千m ³)	2.28	2.28	2.28	2.28	2.23
電気1 (t-CO ₂ /千Kwh)	0.339	0.425	0.418(実) 0.332(調整後)	0.384(実) 0.324(調整後)	0.375(実) 0.374(調整後)
電気2 (t-CO ₂ /千Kwh)	0.441	-	-	-	-

都市ガス＝筑波学園ガス㈱
電気1＝東京電力㈱
電気2＝㈱エネット

6. 電気契約会社(購入先)

	H 19	H 20	H 21	H 22	H 23
筑波キャンパス	エネット	東電	東電	東電	東電
学生宿舎	東電	東電	東電	東電	東電

東電＝東京電力㈱
エネット＝㈱エネット