

# 学生宿舎案内



追越学生宿舎



一の矢学生宿舎



筑波大学

# 学生宿舎概要

## 設置目的

学生宿舎は、「学生に良好な勉学の環境を提供し、自律的な市民生活を体験させる」ことを目的として設置されています。

## 管理運営

学生宿舎の日常的な運営業務は、筑波学都資金財団が各地区に管理事務室を置いて行っています。

## 建 物

学生宿舎は、居住棟 60 棟〔平砂 10 棟、追越 16 棟、一の矢 31 棟（うち 8 棟が世帯用）、春日 3 棟（うち 4 室が世帯用）〕及び共用棟 3 棟（春日地区を除く）があります。

## 入居定員

区 分	単 身			世帯	春 日	
	一 般	新単身	二人室		一 般	留学生
男 子	1,563	246	154	246	45	20
女 子	1,419	164	152		115	
計	2,982	410	306	246	160	20
合 計	4,124					

## 入居について

学群の新入生及び留学生の入居希望者は単身用一般室に優先的に入居できるよう配慮しており、例年学群の新入学生の約 60%が入居しています。

入居できる期間は入居日から翌年 3 月 31 日までです。次年度も入居を希望する場合は抽選となります。

## 共用棟

平砂、追越、一の矢地区の共用棟には、管理事務室・食堂・理容室・美容室・浴場・売店・電化製品店等が設けられており、日常生活に不便を来さないよう配慮されています。



平砂学生宿舎共用棟

## 単身用一般室

広さは約 10 m<sup>2</sup>（約 6 畳）で、机・椅子・ベッド・洗面台が備え付けてあります。風呂、トイレ、台所などは共用となります。

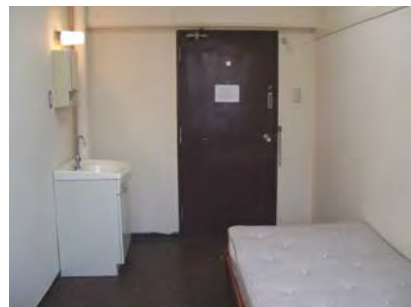
寝具（掛布団・ベッドマット・シーツ・枕）はリース契約と

なっており、費用は共益費に含まれています。

暖房は 11 月 16 日から 3 月 21 日までの朝 6～8 時と夜 16 時～22 時（休業日は 6～22 時）に入ります。冷房設備はありませんが、共用棟内の電気店でリースのエアコンが契約できます。

全室に有線 LAN が敷設されており、プロバイダー契約を無さずことなくインターネットの利用ができます。

テレビはデジタル対応です。



単身用一般室

## 居住棟内共用設備

洗濯室：各棟に数か所の洗濯室があり、コイン式の洗濯機・乾燥機が利用できます。

補食室：各棟に数か所の補食室があり、ガスコンロ・流し台等が備え付けてあり、簡易な炊事ができます。

トイレ：各棟の各階にトイレがあります。



補食室



洗濯室

## その他

### (1) セキュリティ

居住者の安全確保と防犯のため、各居住棟入口には静脈認証システムが設置されており、入居者以外は棟内に入れないようになっています。また、屋外には防犯カメラを設置しています。

### (2) 学生宿舎電話

平砂、追越、一の矢地区の全居室に宿舎電話システムが導入されており、宿舎内と学内は無料で通話できます。

また、この宿舎電話に別途加入契約をすれば一般の電話として利用できます。

### (3) 浴場の使用時間等

- ・ 平砂・追越・一の矢地区〔料金：170円/回〕  
17:00~23:30 (月~金)  
17:00~22:00 (土、日、祝日)
- ・ 春日地区〔料金：共益費に含まれています。〕  
17:00~22:00
- ・ コインシャワーは、一の矢学生宿舎共用棟にあります。  
〔料金：100円/7分〕  
16:00~23:30 (月~金)  
16:00~21:00 (土、日、祝日)



浴室（平砂地区、追越地区、一の矢地区にあります。）

### 学生宿舎共用棟の主な施設



食堂（平砂地区、一の矢地区にあります。）



美容室（追越地区）



売店（一の矢地区）



電気店（一の矢地区、追越地区、平砂地区にあります。）

### 学生宿舎に関する問い合わせ先

学生部学生生活課厚生・宿舎チーム

電話 029-853-2265、2266

# 学生宿舎所要経費等一覧

【筑波地区】

区 分	単 身 用						世 帯 用	
	一 般	一の矢		追越	一の矢	二人室	一 般	一の矢 36・37号棟
		38号棟	34・35号棟	25-27号棟	31-33号棟 (1-3階)			
面 積	10㎡	13㎡	14㎡	16㎡	30㎡	30㎡	30㎡	41㎡
部 屋 数	2,982	72	144	136	58	153	190	56
収容定員	2982	72	144	136	58	306	190+家族	56+家族
基本使用料 (1人月当たり)	13,340 14,640	14,400	17,100	30,500	23,800	15,640	22,610 27,510	25,600
	寄宿料	6,700 8,000	8,100	8,500	24,200	16,100	16,100 21,000	21,200
	共益費	6,640	6,300	8,600	6,300	7,700	6,640	6,510
実費負担	電気料	○	○	○	○	○	○	○
	水道料	—	○	○	○	○	—	○
	ガス料	—	○	—	○	○	—	○
	給湯料	—	—	○	—	—	—	—
保証金	30,000	30,000	30,000	30,000	30,000	30,000	30,000	30,000
付帯設備	洗面台	○	○	○	○	○	○	○
	トイレ	共 同	○	○	○	○	○(一部共同)	○
	エントランス	—	エントランス	○	○	—	—	○
	炊事設備	共 同	○(ガス)	共 同	○(電磁調理器)	○(ガス)	共 同	○(ガス)
	暖房	集 中	○	集 中	○	集 中	集 中	集 中
	冷房	—	○	—	○	—	—	—
	給湯	—	ガ ス	—	ガ ス	—	—	—
備付物品	片袖机	○	○	○	○	○	○	○
	回転椅子	○	○	○	○	○	○	○
	ベッド	○	○	○	○	○	○	○
	収納家具	—	○(整理机)	○(整理机)	○(ロッカー)	—	—	○
	本棚	—	○	○	○	—	—	○
	下足箱	—	○	○	○	—	—	○
その他							食器戸棚 食卓 食卓用椅子 2脚	

注) 追越25号棟には、収納家具、本棚は備付けてありません。

注) 単身用および世帯用の一般室の基本使用料(寄宿料)の下段は平成21年度以降に改修した居住棟に適用される料金です。



追越地区改修棟



改修した単身用一般室内

【春日地区】

区 分	春 日			
	一 般	単 身 (留学生)	世 帯 (留学生)	
面 積	10㎡	18㎡	35・53㎡	
部 屋 数	160	16	4	
収容定員	160	16	4+家族	
基本使用料 (1 人月当たり)				
	寄宿料	6,700	10,400	18,400 26,900
	共益費	6,840	3,550	5,325
実費負担	電気料	○	○	○
	水道料	—	○	○
	ガス料	—	○	○
	給湯料	—	—	—
保 証 金	30,000	30,000	30,000	
付帯設備	洗面台	共 同	○	○
	トイレ	共 同	○	○
	エッバス	—	○	○
	炊事設備	共 同	○(ガス)	○(ガス)
	暖 房	集 中	○	○
	冷 房	—	○	○
	給 湯	—	集 中	ガ ス
備付物品	片袖机	○	○(付イグテカ)	○
	回転椅子	○	○	○
	ベッド	○	○	○
	収納家具	○	○(ロッカー)	○
	本 棚	○	—	○
	下足箱	—	○	○
	その他		食器戸棚 食卓	食卓 二段ベッド (家族のみ) 食器戸棚 (夫婦のみ)



春日地区単身用一般室

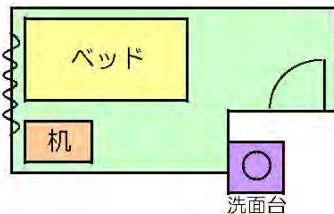
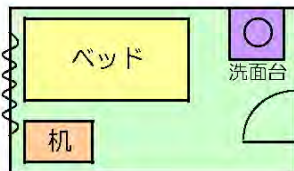


春日地区湯沸洗濯室

\* 世帯用の上段は夫婦室、下段は家族室

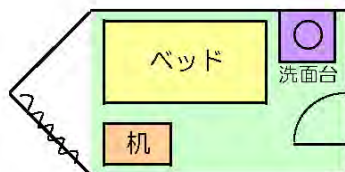
居室間取図 (例)

平砂・追越・一の矢地区



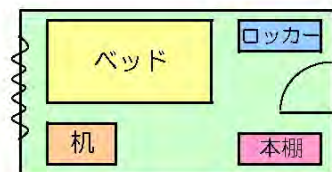
一般単身用個室  
約10㎡ (約6畳)

居室により、窓、洗面台の位置やドアの開閉が左右逆の場合があります。  
居室の形は他に数種類あります。



春日地区

一般単身用個室  
約10㎡ (約6畳)



# 学生宿舍配置図

## 南地区 (平砂・追越)

### ●平砂共用棟

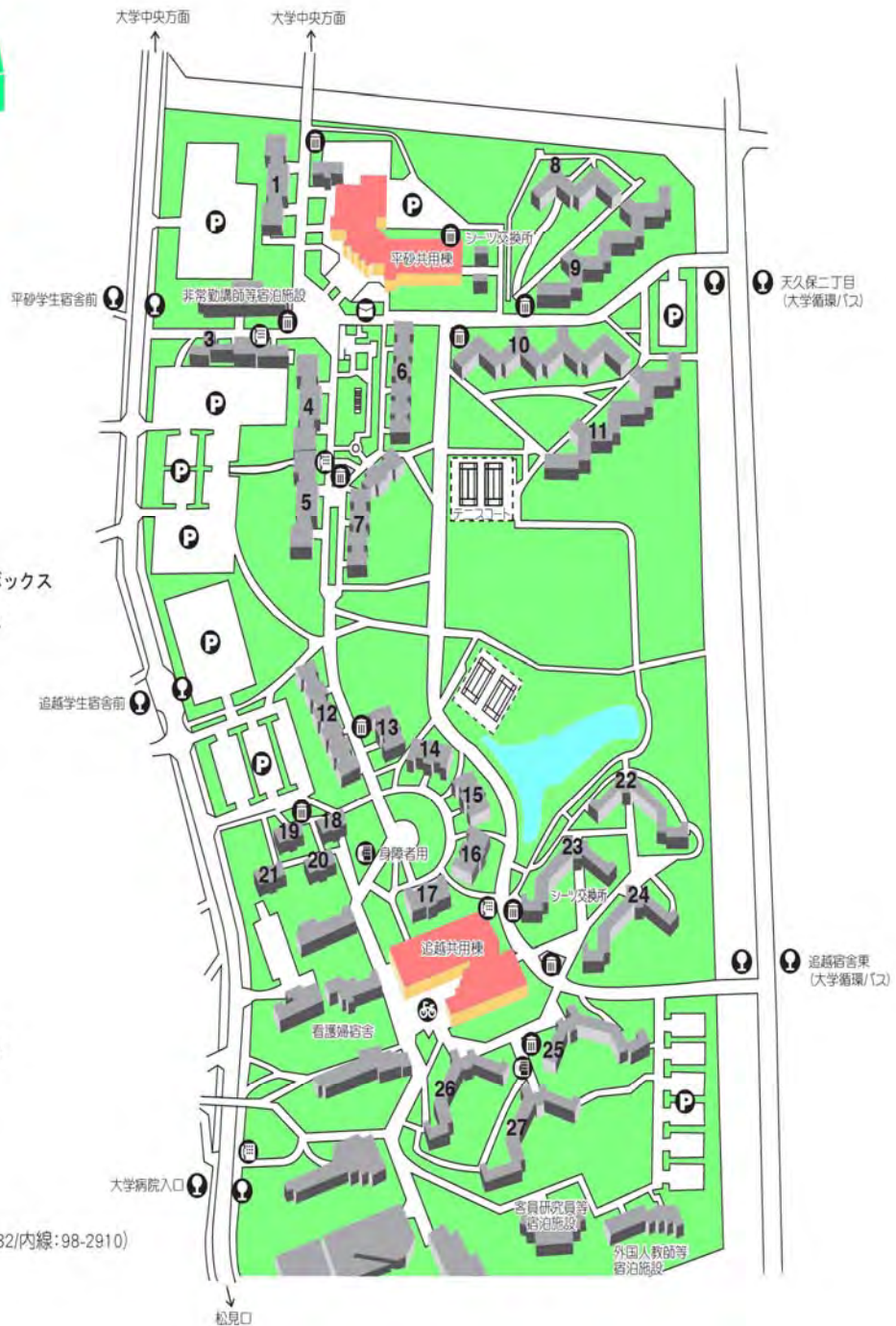
- 1F 食堂  
浴場  
理容室  
電気店
- 2F 管理事務室  
(外線:858-0131/内線:98-2900)



- バス停
  - ポスト
  - 国際用電話ボックス
  - 電話ボックス
  - ゴミ集積所
  - 駐車場
- 1-27 棟番号

### ●追越共用棟

- 1F 浴場  
自転車店  
電気店
- 2F 管理事務室  
(外線:858-0132/内線:98-2910)  
美容室



# 北地区（一の矢・一の矢南）



## ●一の矢共用棟

- 1F 食堂  
浴場・コインシャワー  
理容室  
売店(コンビニ方式/電化製品)
- 2F 管理事務室  
(外線:858-0133/内線:98-2990)

- バス停
- ポスト
- 電話ボックス
- 自転車出張修理
- ゴミ集積所
- 駐車場
- 1-38 棟番号



# 春日地区



- バス停
- ポスト
- 電話ボックス
- ゴミ集積所
- 駐車場

- 1号棟宿舎内
  - 管理事務室
  - (外線: 859-1193/内線: 8-1193)
  - 浴室

- 2号棟宿舎内
  - 浴室
- 生活センター
  - 食堂
  - 書籍・文具店

