

平成29年12月11日

筑波大学関係者各位

筑波大学施設部

### 第1エリア1B棟～1C棟間の連絡通路の屋根崩落について【第1報】

第1エリア1B棟～1C棟間の連絡通路屋根の崩落事故が発生しました。事故現場周辺の安全確保を図るとともに、現在、事故原因の調査、危険要因の排除及び類似箇所の確認などを実施しております。

現時点で把握した状況などを下記のとおりお知らせしますので、関係の皆さまにおかれましては、無用な混乱を招かぬようくれぐれも落ち着いて行動いただけますようお願いいたします。

#### 記

##### 1. 事故概要

日時：平成29年12月10日（日） 7時45分頃

場所：第1エリア1B棟～1C棟間の連絡通路2階

状況：

- ・1B棟～1C棟間の連絡通路2階の屋根が崩落（連絡通路屋外手摺り一部破損）
- ・1C棟から連絡通路に向かう外部建具など破損（ガラス共） など

##### 2. 通行禁止など緊急措置

- ・1B棟～1C棟間の連絡通路を通行禁止（1階及び2階）
- ・1B棟～1C棟間の連絡通路下部の車道を通行禁止

※1B棟への移動は、お手数ですが屋外を経由し1階出入り口を通行してください。

##### 3. 今後の対応

- ・危険箇所となっている崩落した屋根ほかは、早急に撤去するなど危険箇所の除去を予定しております。
- ・事故発生原因は、施設の老朽化、設計及び施工などあらゆる可能性について、現在詳細を調査中です。
- ・類似の事故発生の可能性について、類似施設の有無や当該施設の老朽状況などは、鋭意確認中です。

※いずれも新しい情報が入り次第、周知を予定しております。

以上

1 B 棟・1 C 棟付近の航空写真



○ 1 B 棟

建築年：1975 年

構造：RC造

階数：4階

延面積：2,809 m<sup>2</sup>

○ 1 C 棟

建築年：1975 年

構造：RC造

階数：5階

延面積：4,883 m<sup>2</sup>



1B棟・1C棟間に設置された屋根の落下した状況



1C棟側



上記、固定箇所



1B棟側



上記、固定箇所





1C棟 固定箇所



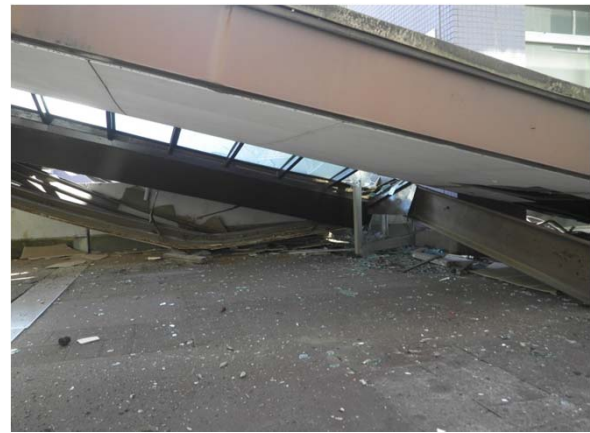
1B棟側 屋根の端部



1B棟側見た崩落した屋根



北側側面から見た崩落した屋根



1C棟 出入口部分



1C棟 出入口(建具の破損状況)

