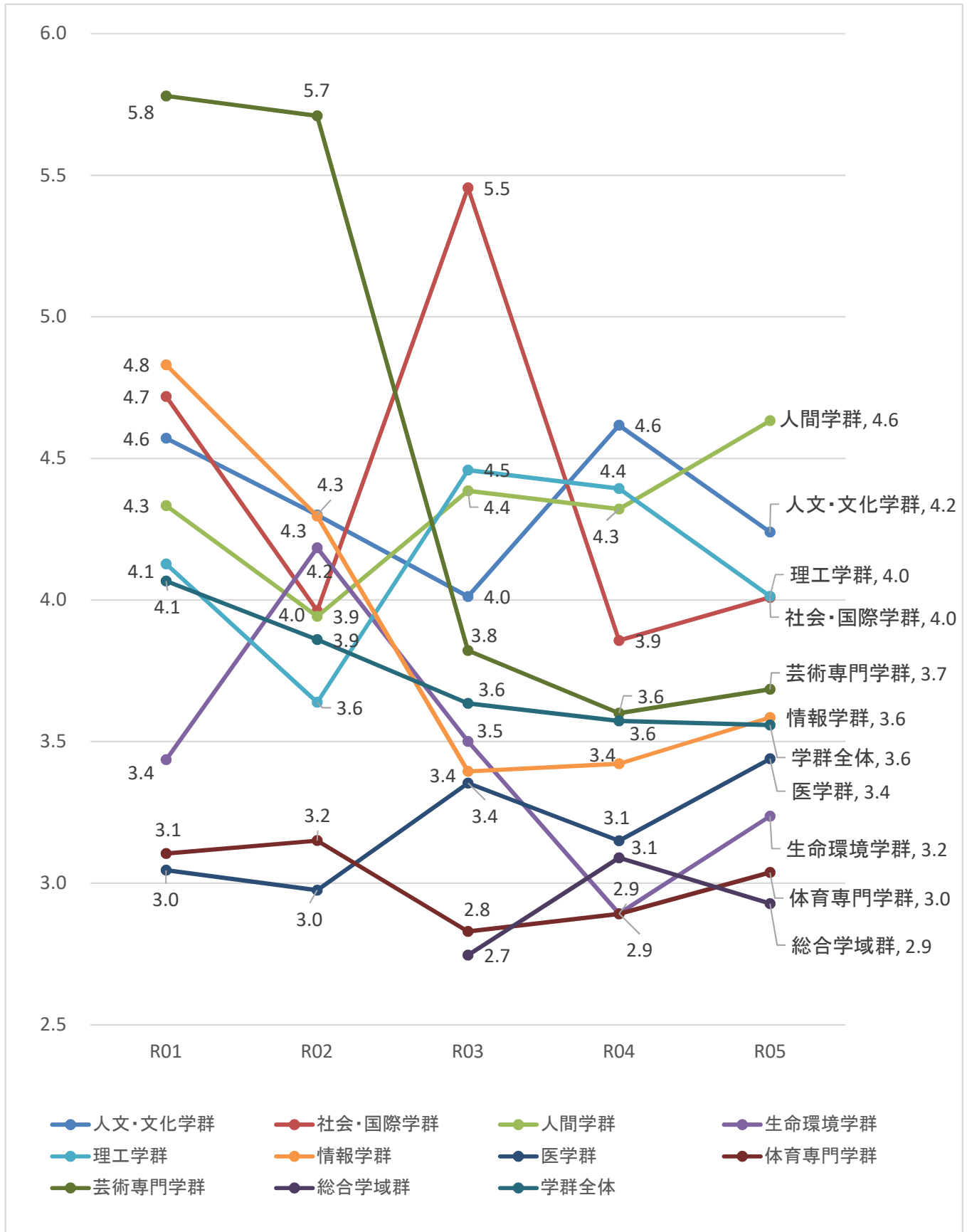


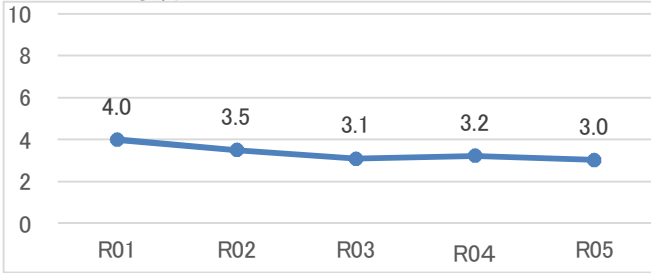
1-1-1 志願倍率 <学群>



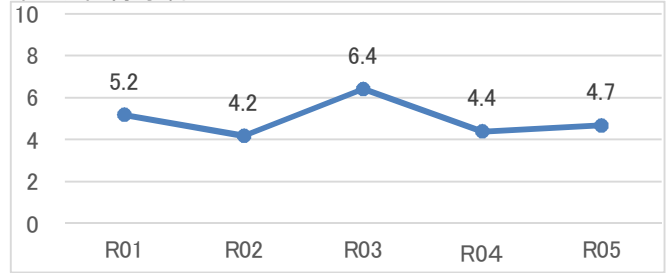
出典:学群統計資料「志願者・合格者・入学者」
 定義:志願倍率=志願者数/入学定員

1-1-2 志願倍率 <学群:前期日程>

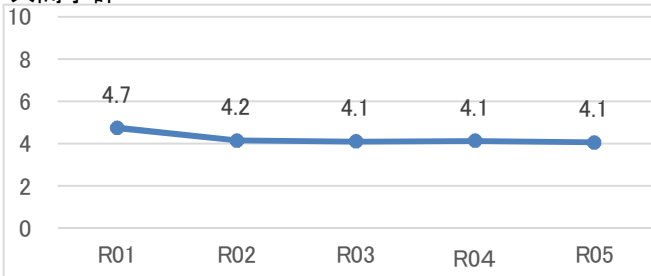
人文・文化学群



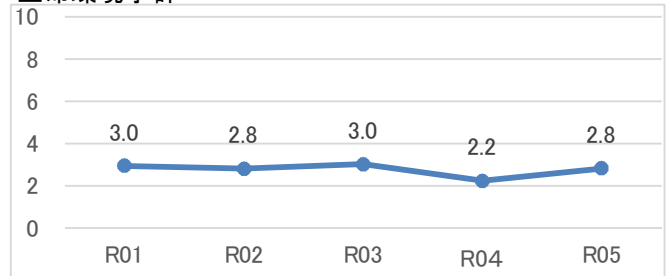
社会・国際学群



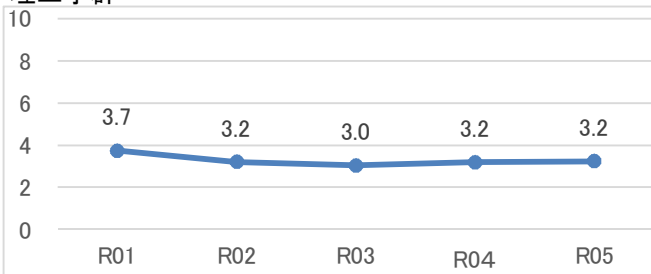
人間学群



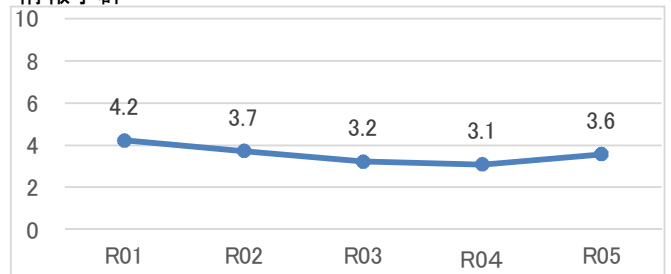
生命環境学群



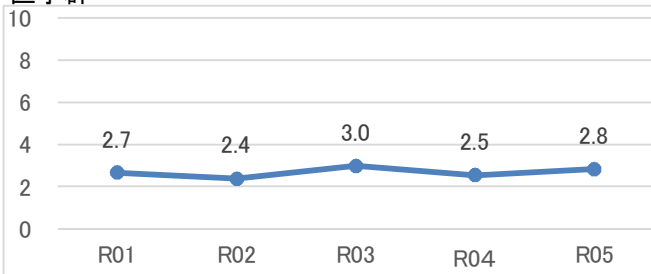
理工学群



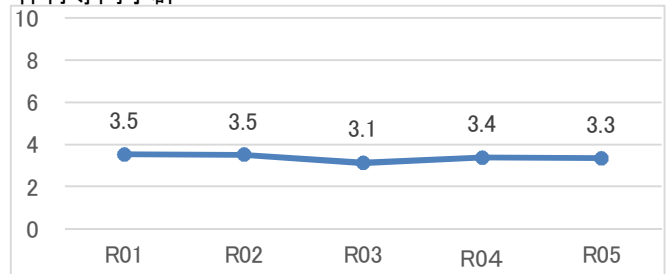
情報学群



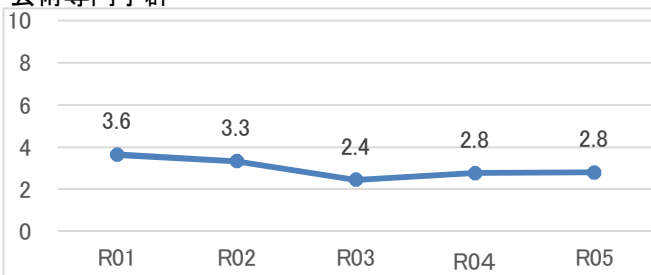
医学群



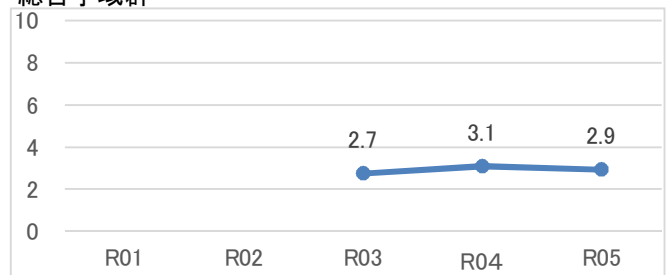
体育専門学群



芸術専門学群

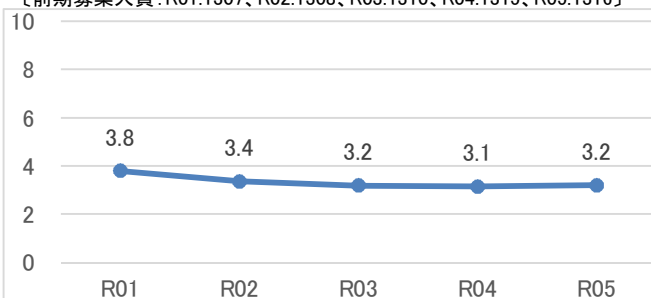


総合学域群



学群全体(募集人員:2074)

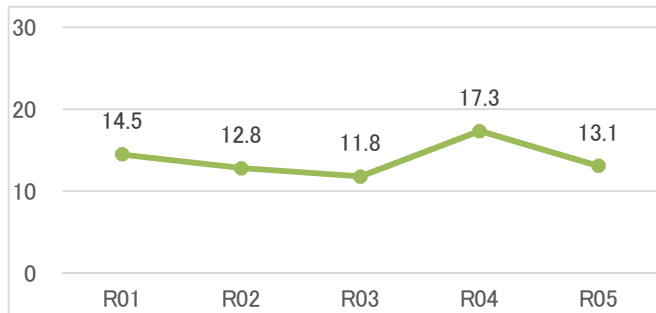
[前期募集人員:R01:1307、R02:1308、R03:1310、R04:1315、R05:1316]



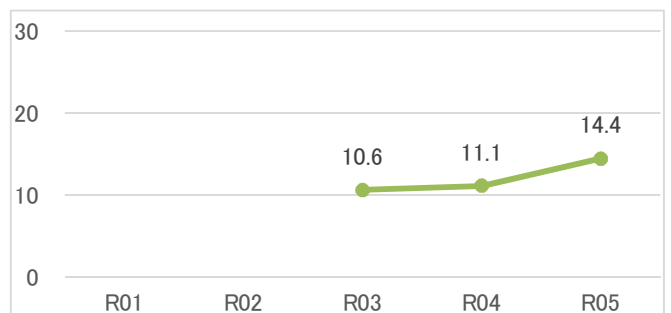
出典:筑波大学アドミッションセンターWEBサイト>入学試験実施結果
定義:志願倍率=志願者数/募集人員

1-1-3 志願倍率 <学群:後期日程>

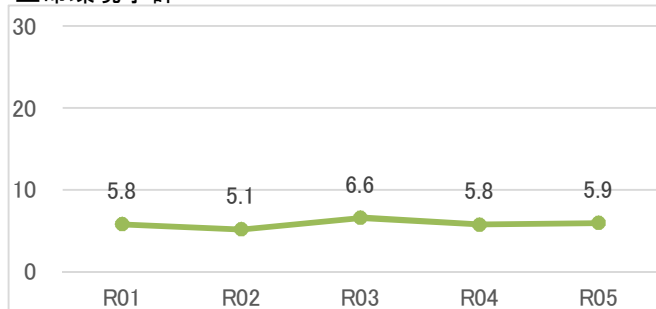
人文・文化学群



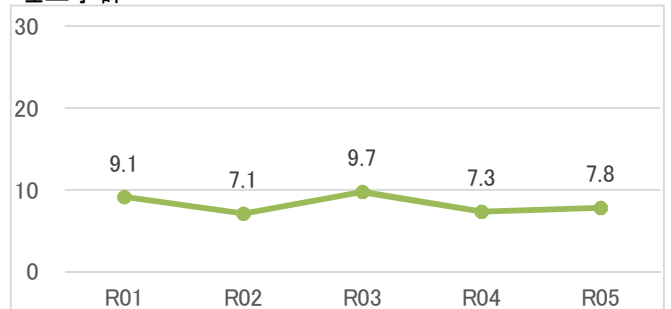
人間学群



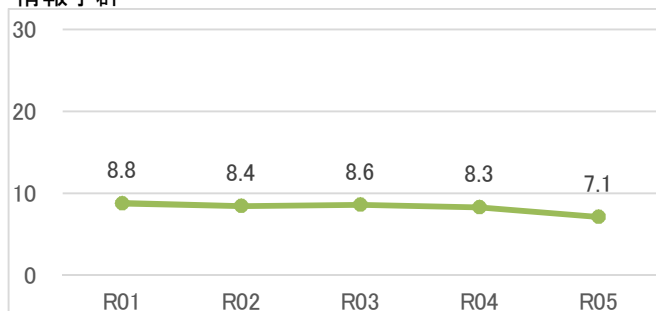
生命環境学群



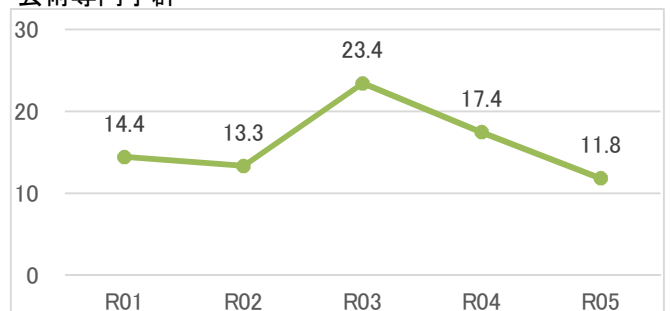
理工学群



情報学群

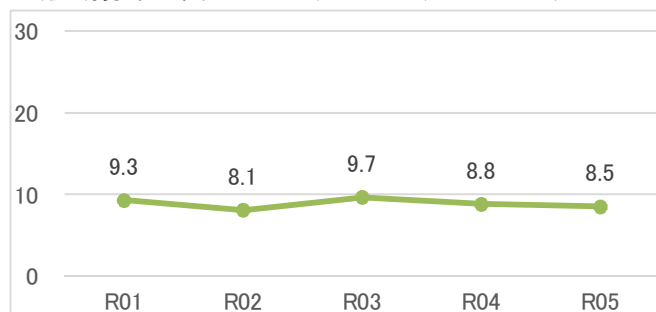


芸術専門学群



学群全体(募集人員:2074)

[後期募集人員:R01:176、R02:175、R03~:159]



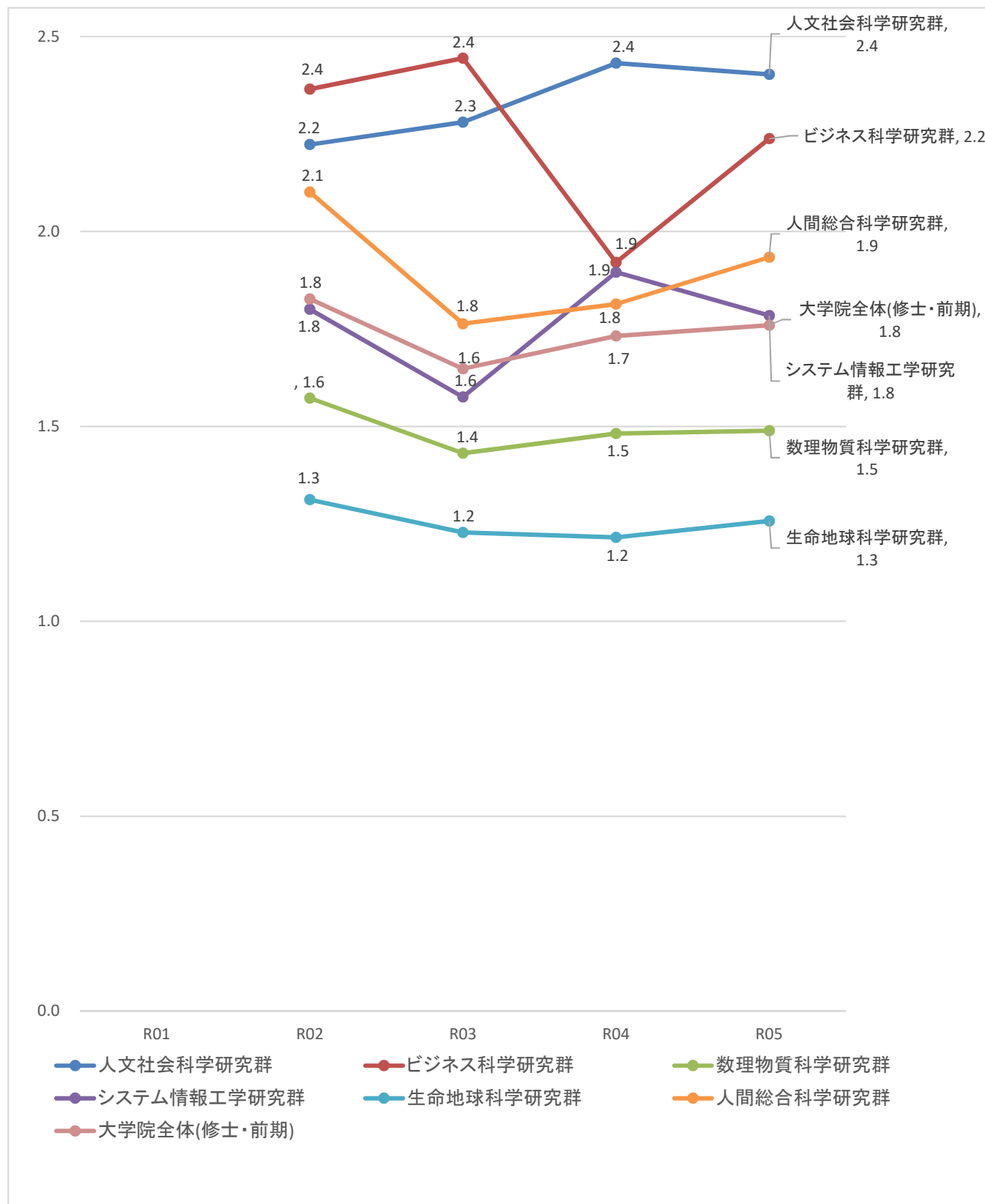
後期入試を実施していない学群は以下の通りである。

- ・社会・国際学群
- ・医学群
- ・体育専門学群
- ・総合学域群

出典:筑波大学アドミッションセンターWEBサイト>入学試験実施結果

定義:志願倍率=志願者数/募集人員

1-2 志願倍率 <大学院(修士・前期)>

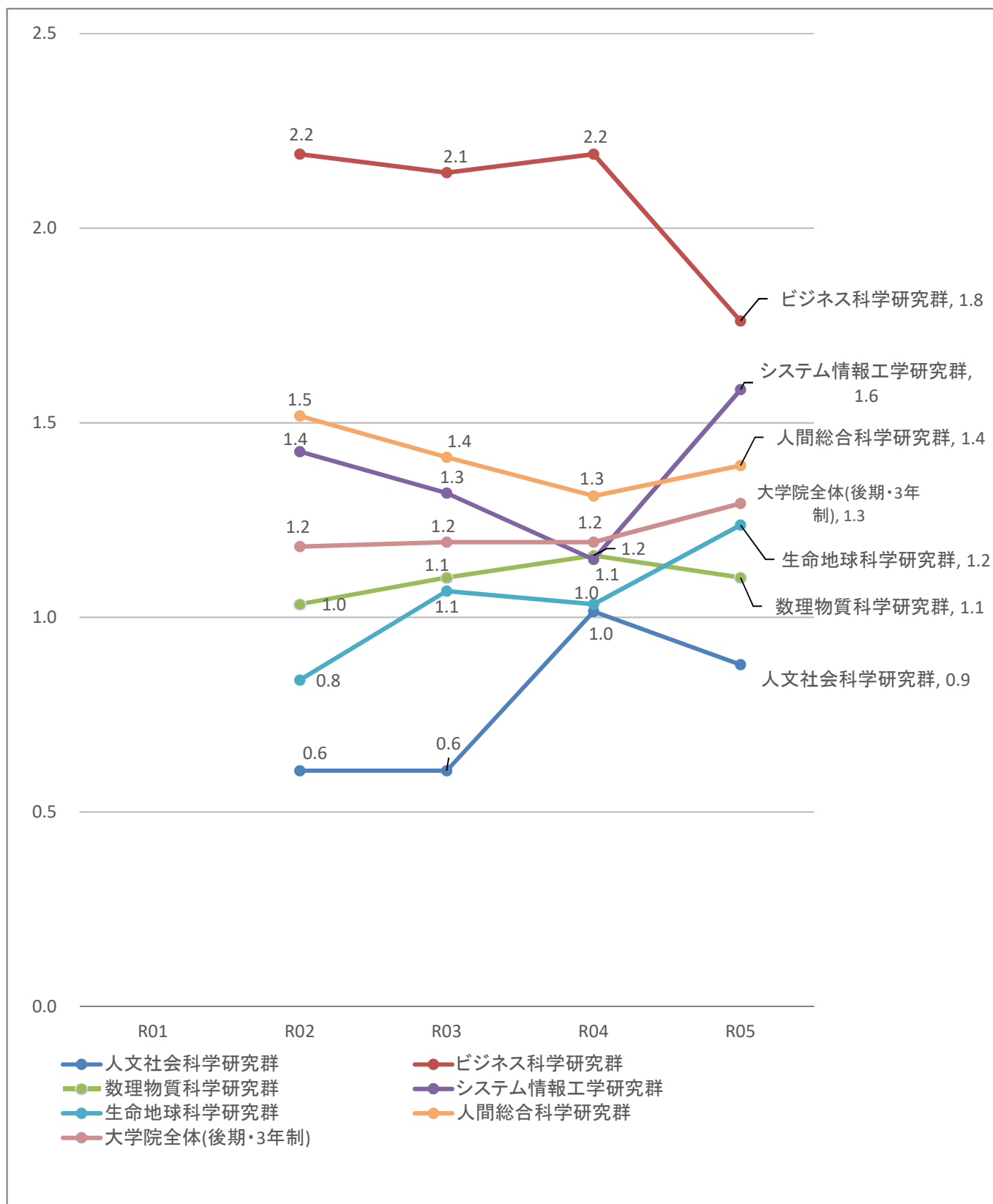


出典: 大学院統計資料「大学院志願者・合格者・入学者等状況」

定義: 志願倍率 = 志願者数 / 募集人員

志願者数および募集人員は秋入学分を含む

1-3 志願倍率 <大学院(後期・3年制)>

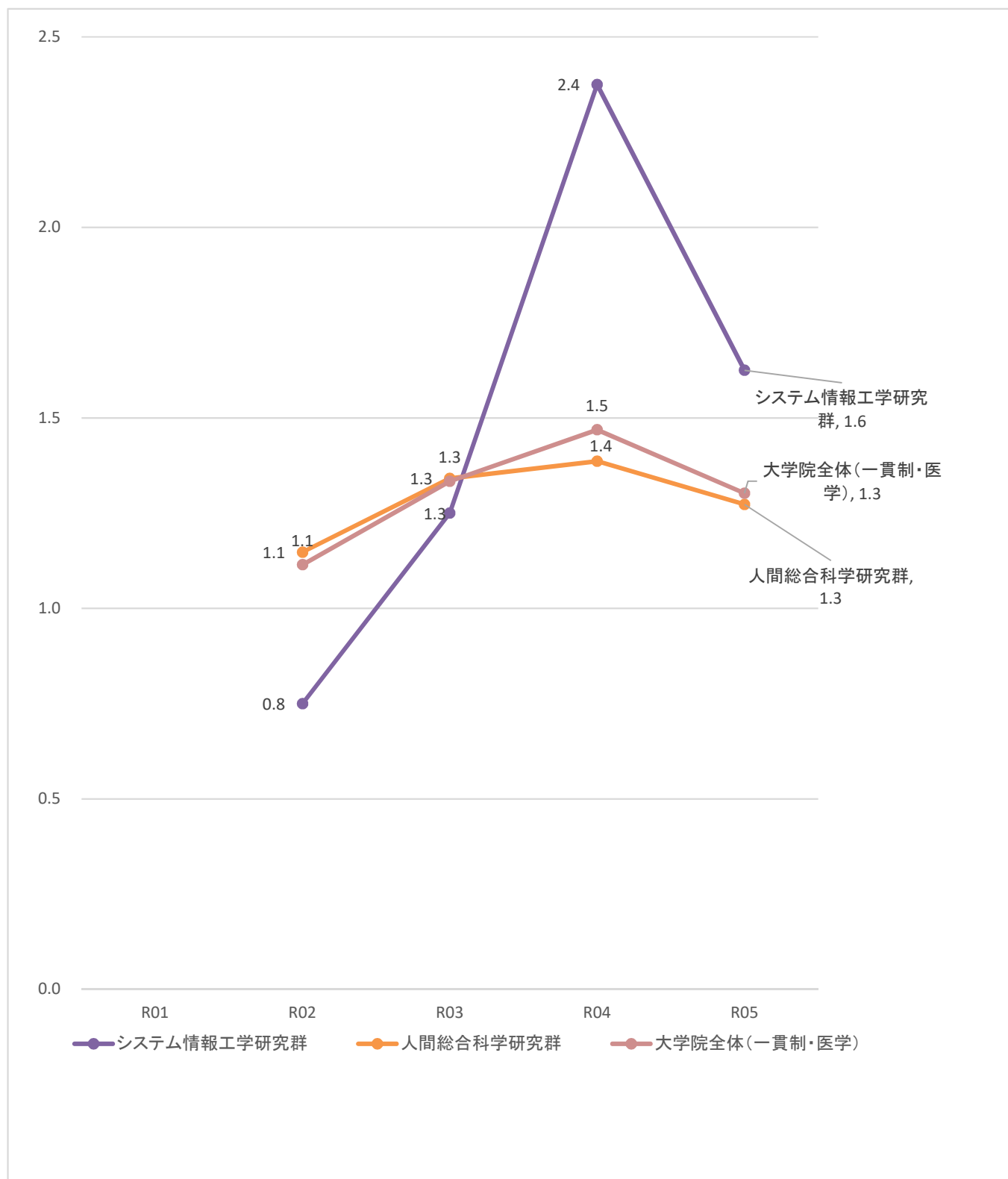


出典: 大学院統計資料「大学院志願者・合格者・入学者等状況」

定義: 志願倍率 = 志願者数 / 募集人員

志願者数および募集人員は秋入学分を含む

1-4 志願倍率 <大学院(一貫制・医学)>

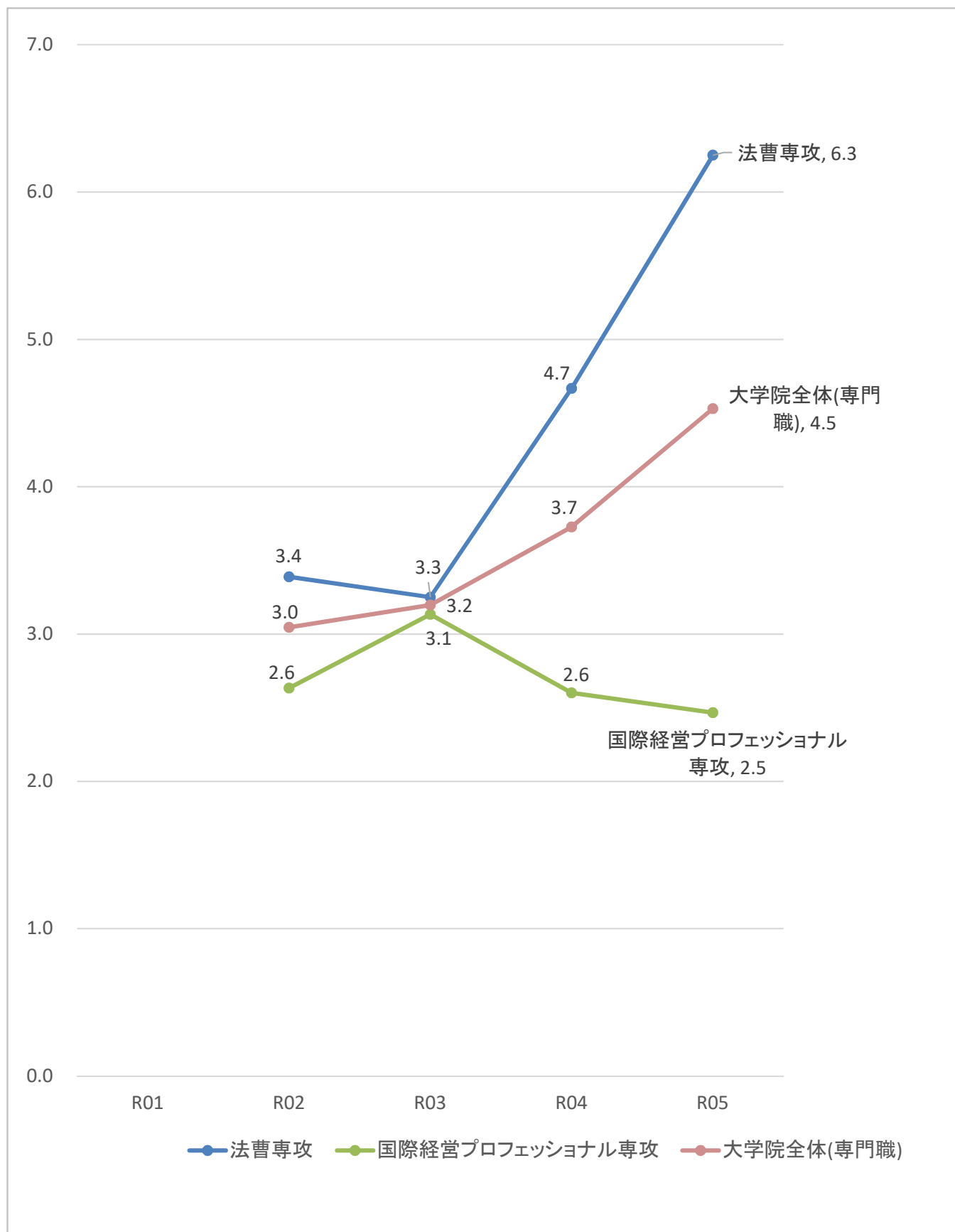


出典: 大学院統計資料「大学院志願者・合格者・入学者等状況」

定義: 志願倍率 = 志願者数 / 募集人員

志願者数および募集人員は秋入学分を含む

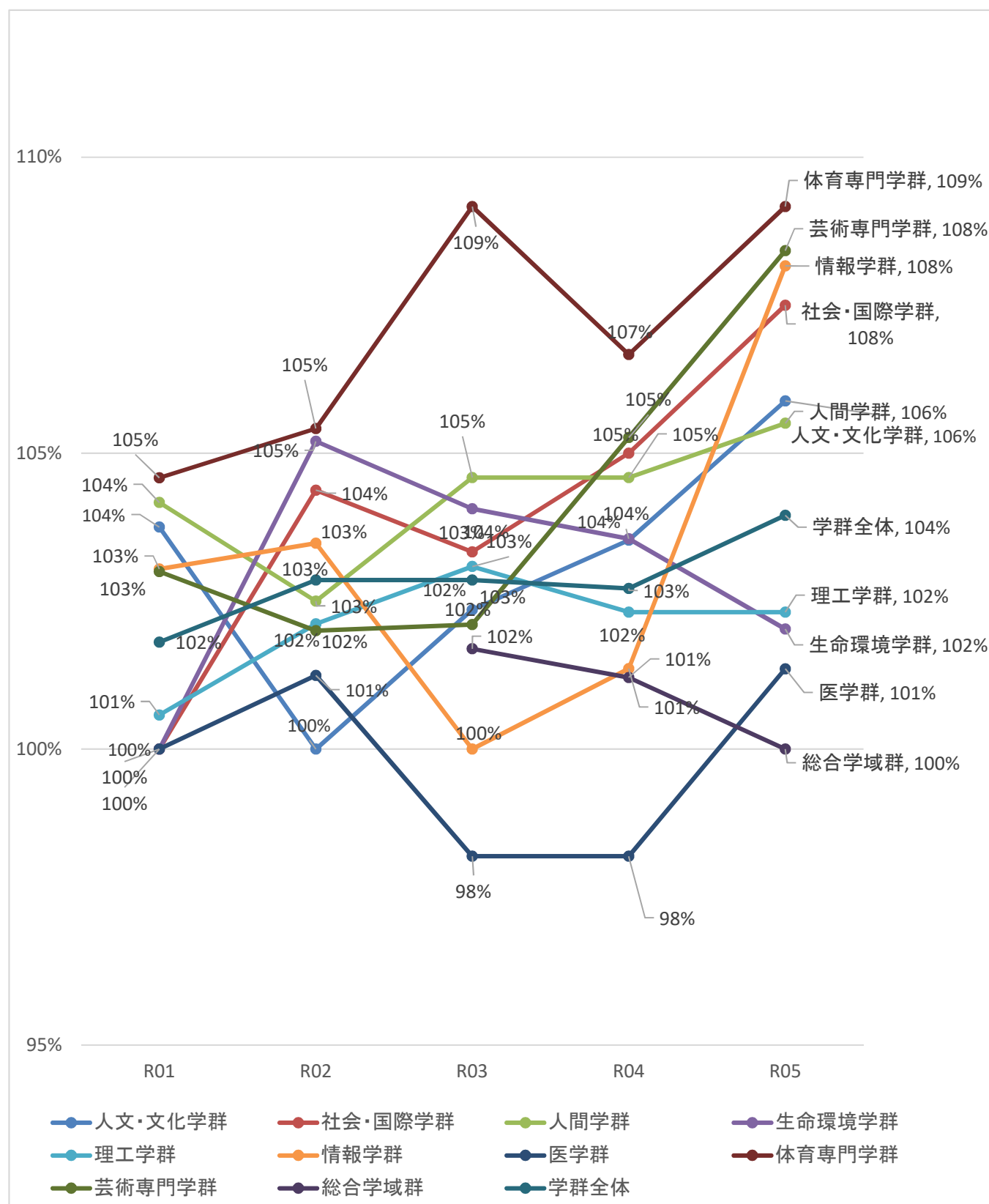
1-5 志願倍率 <大学院(専門職)>



出典: 大学院統計資料「大学院志願者・合格者・入学者等状況」

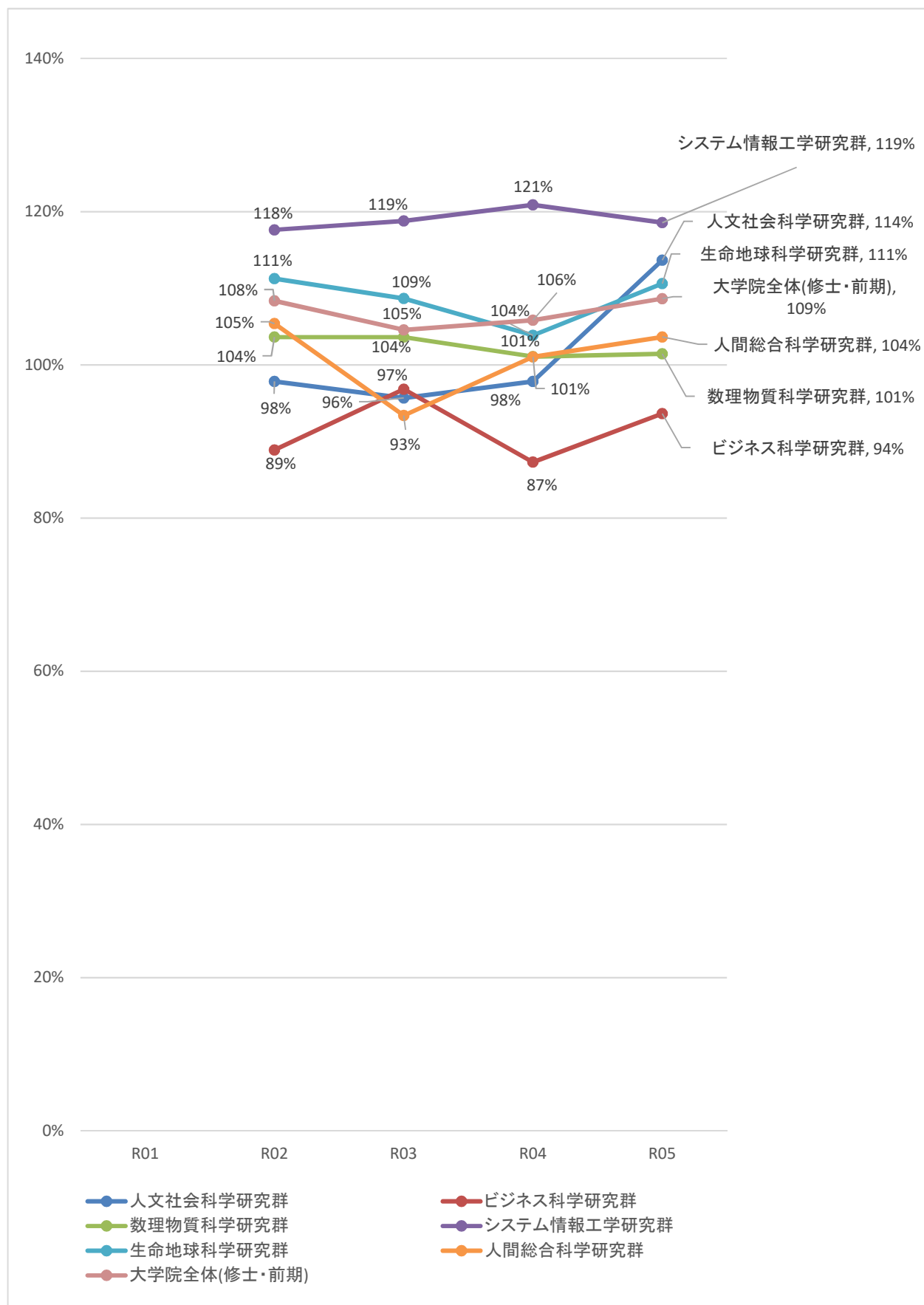
定義: 志願倍率 = 志願者数 / 募集人員
志願者数および募集人員は秋入学分を含む

2-1 募集人員充足率 <学群>



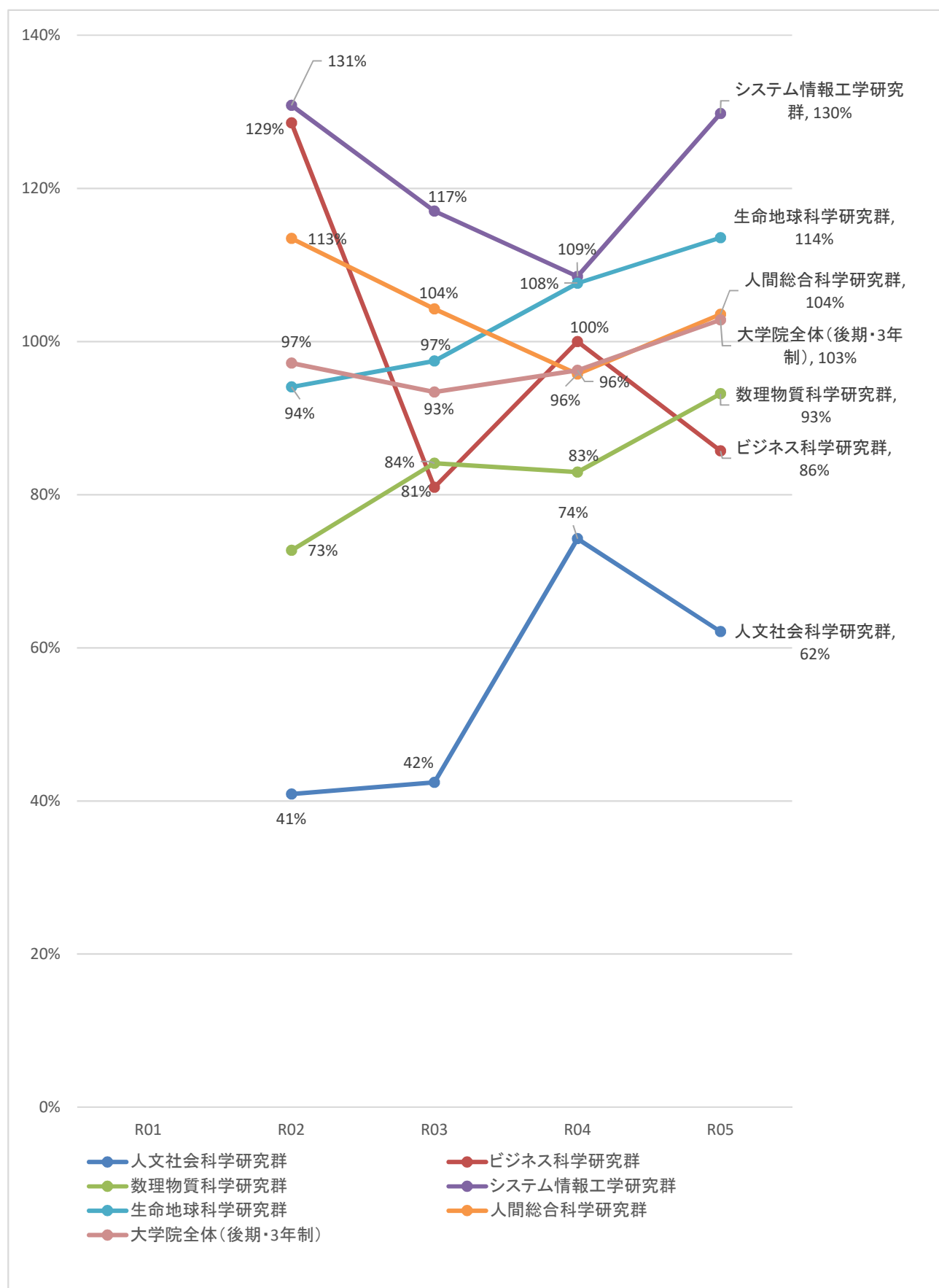
出典：学群統計資料「志願者・合格者・入学者」、教育推進部提供秋入学者データ
 定義：募集人員充足率＝入学者数／募集人員
 R03以降の募集人員及び入学者数には秋入学分を含む

2-2 募集人員充足率 <大学院(修士・前期)>



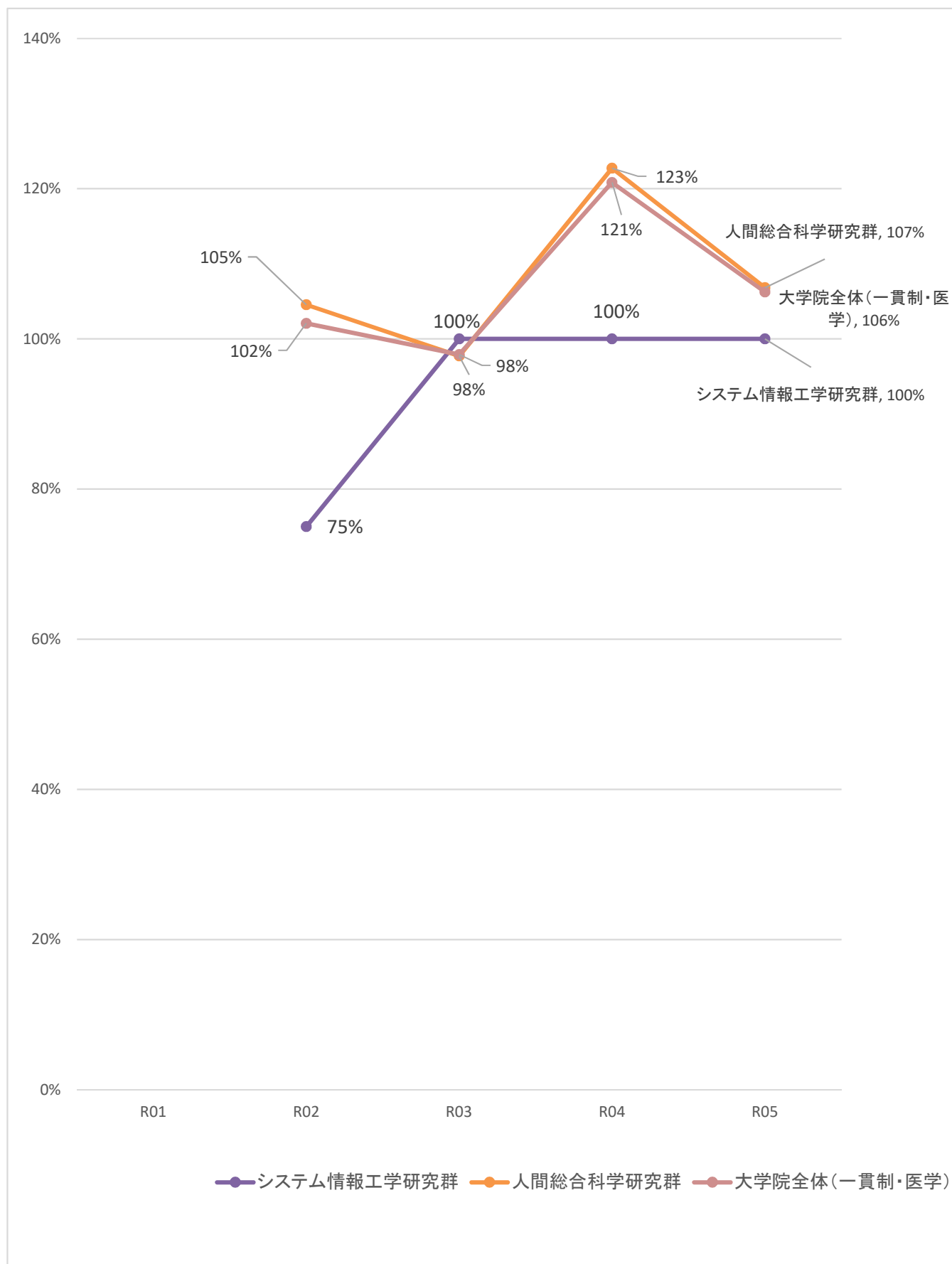
出典:筑波大学IR基本データ(教育推進部提供)
 定義:入学定員充足率=入学者数/募集人員
 募集人員及び入学者数には秋入学分を含む

2-3 募集人員充足率 <大学院(後期・3年制)>



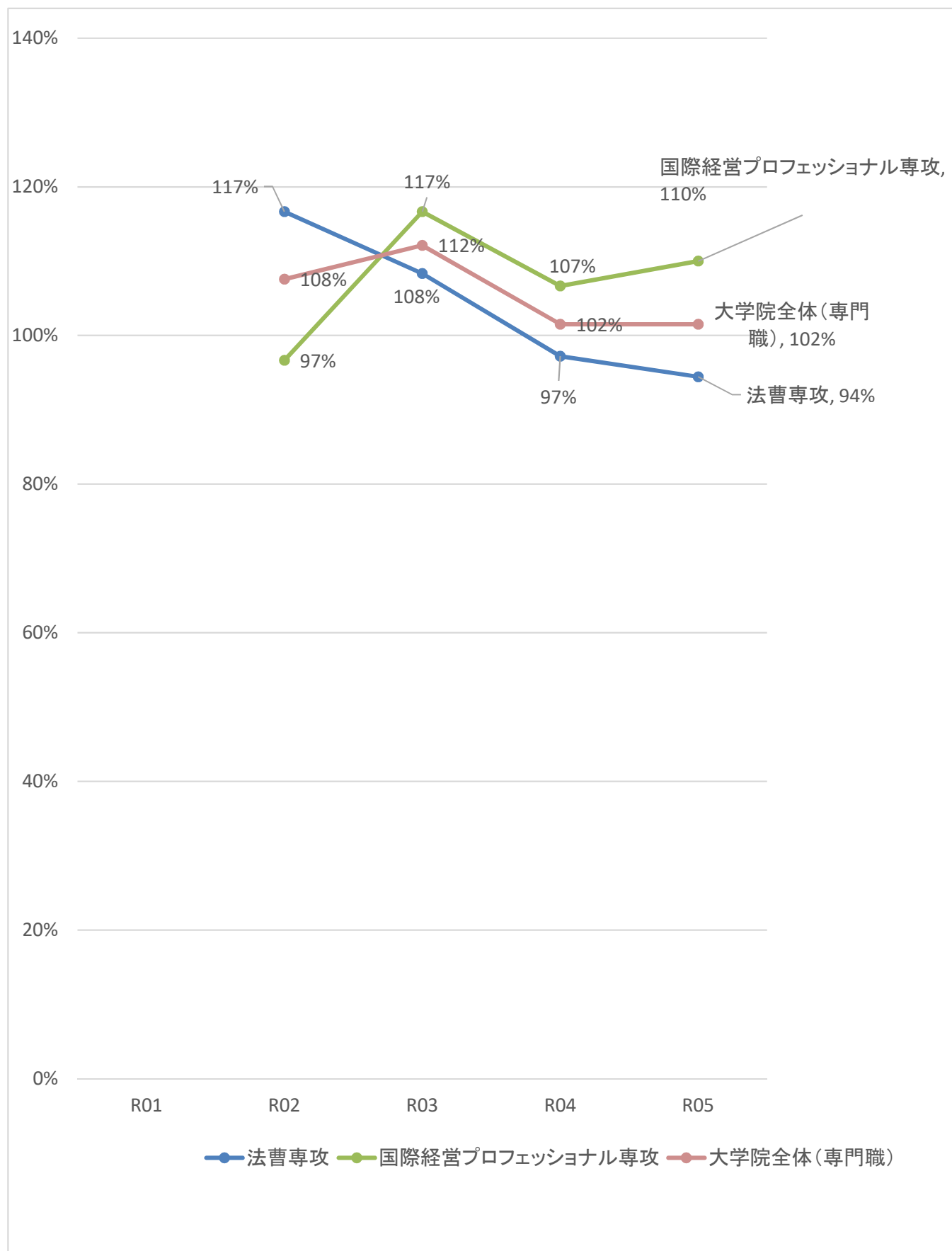
出典:筑波大学IR基本データ(教育推進部提供)
 定義:募集人員充足率=入学者数/募集人員
 募集人員及び入学者数には秋入学分を含む

2-4 募集人員充足率 <大学院(一貫制・医学)>



出典: 筑波大学IR基本データ(教育推進部提供)
 定義: 募集人員充足率 = 入学者数 / 募集人員
 募集人員及び入学者数には秋入学分を含む

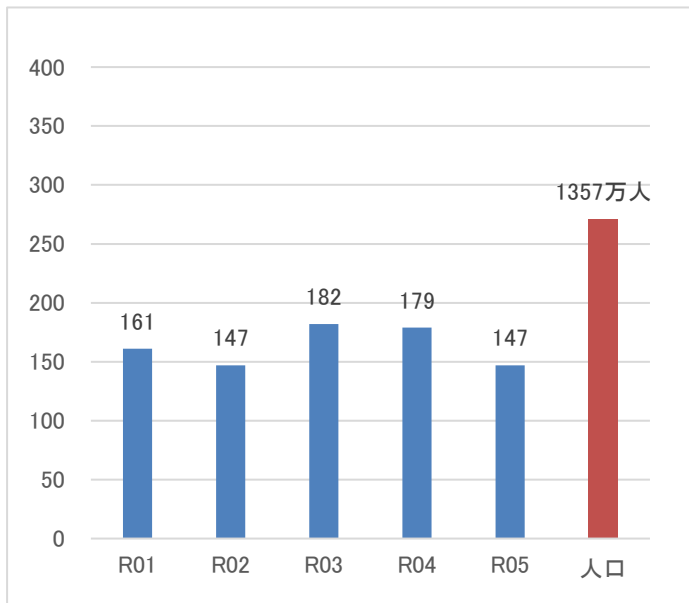
2-5 募集人員充足率 <大学院(専門職)>



出典: 筑波大学IR基本データ(教育推進部提供)
 定義: 募集人員充足率=入学者数/募集人員
 募集人員及び入学者数には秋入学分を含む

3 地域別学群入学者数

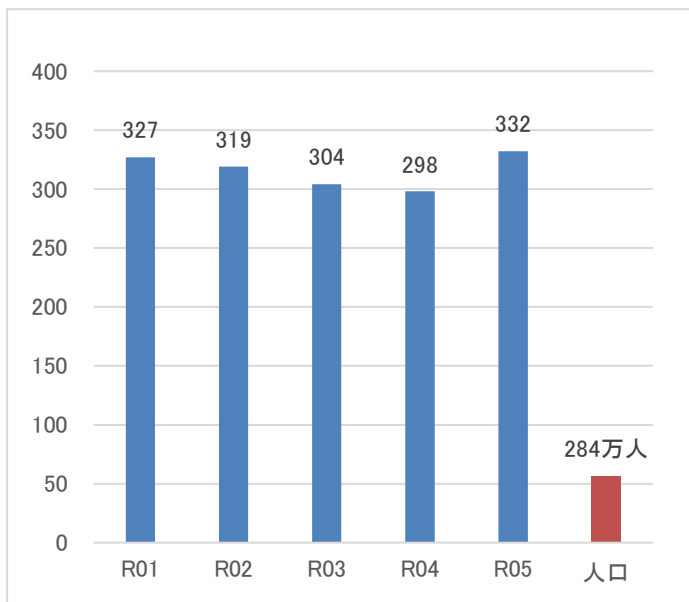
北海道・東北地方(北海道・青森県・岩手県・宮城県・秋田県・山形県・福島県)



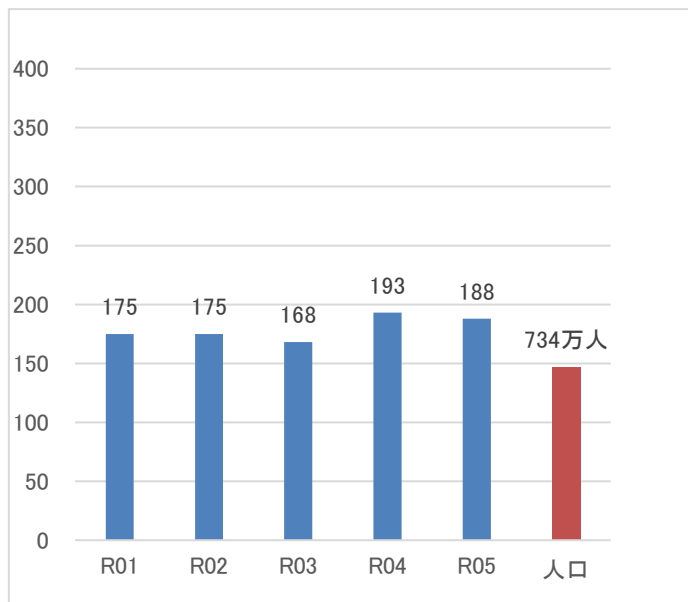
関東・甲信越地方(栃木県・群馬県・神奈川県・新潟県・山梨県・長野県)



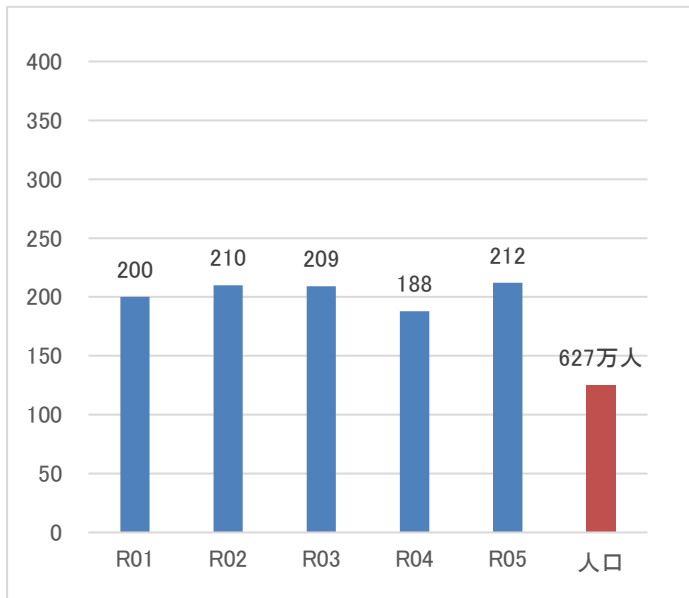
茨城県



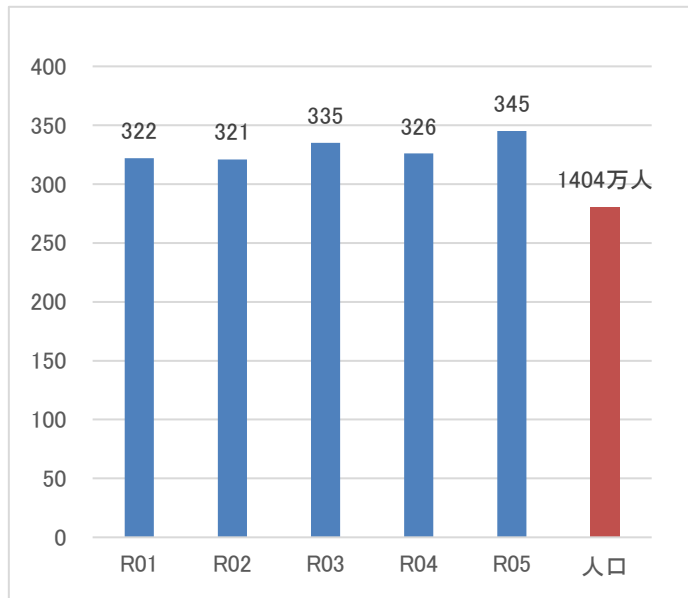
埼玉県



千葉県

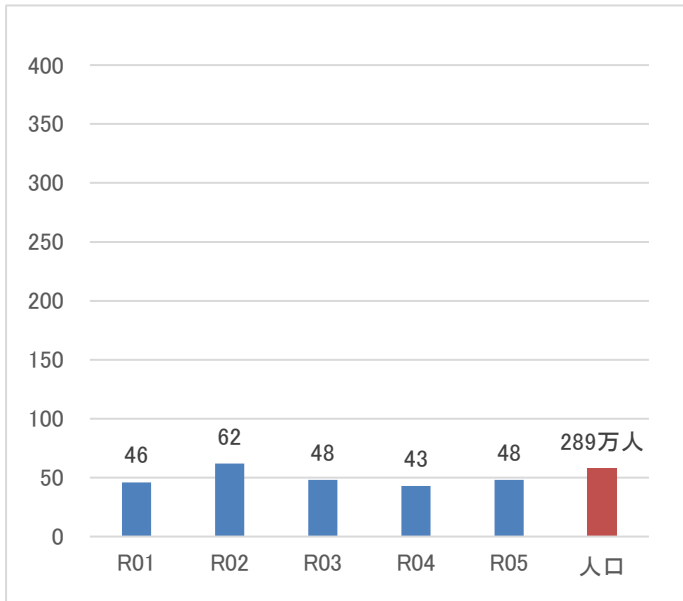


東京都

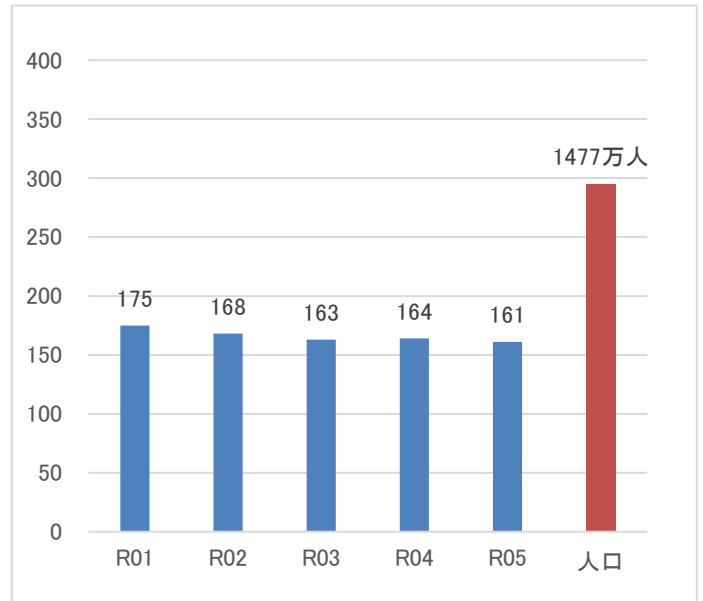


3 地域別学群入学者数

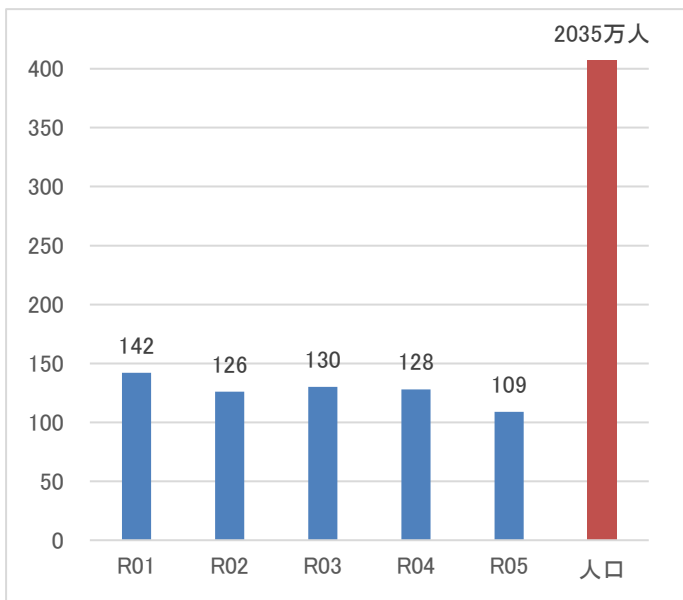
北陸地方(富山県・石川県・福井県)



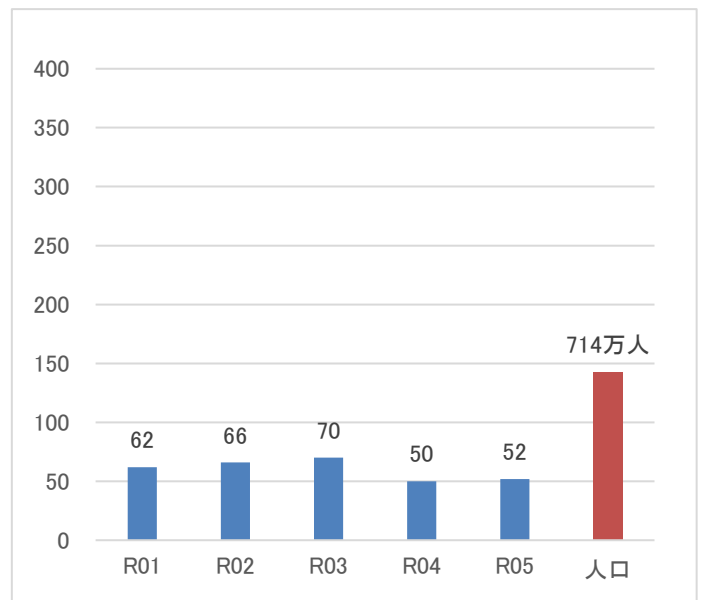
東海地方(岐阜県・静岡県・愛知県・三重県)



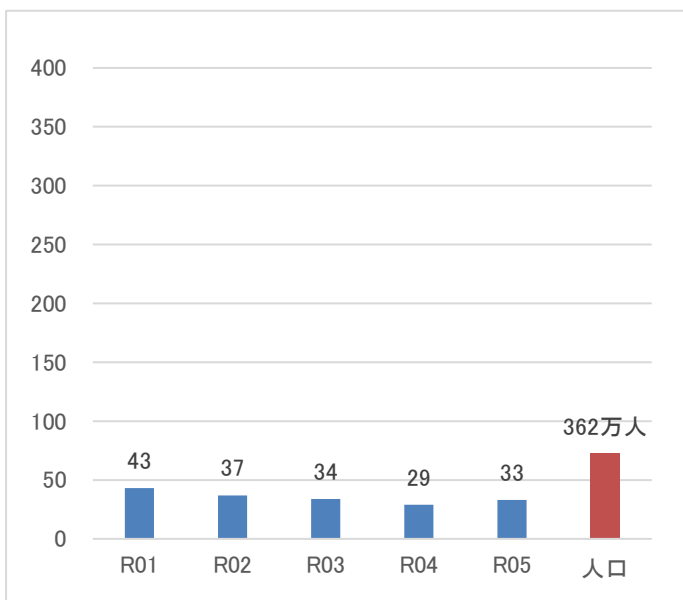
近畿地方(滋賀県・京都府・大阪府・兵庫県・奈良県・和歌山県)



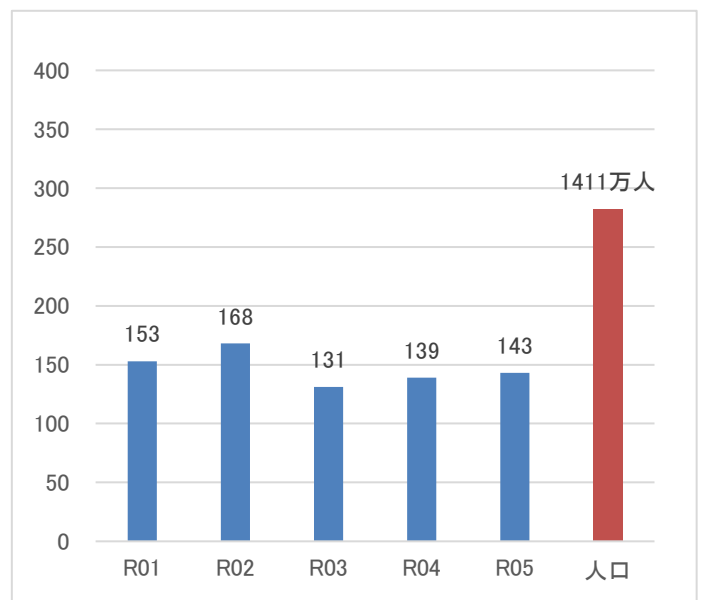
中国地方(鳥取県・島根県・岡山県・広島県・山口県)



四国地方(徳島県・香川県・愛媛県・高知県)

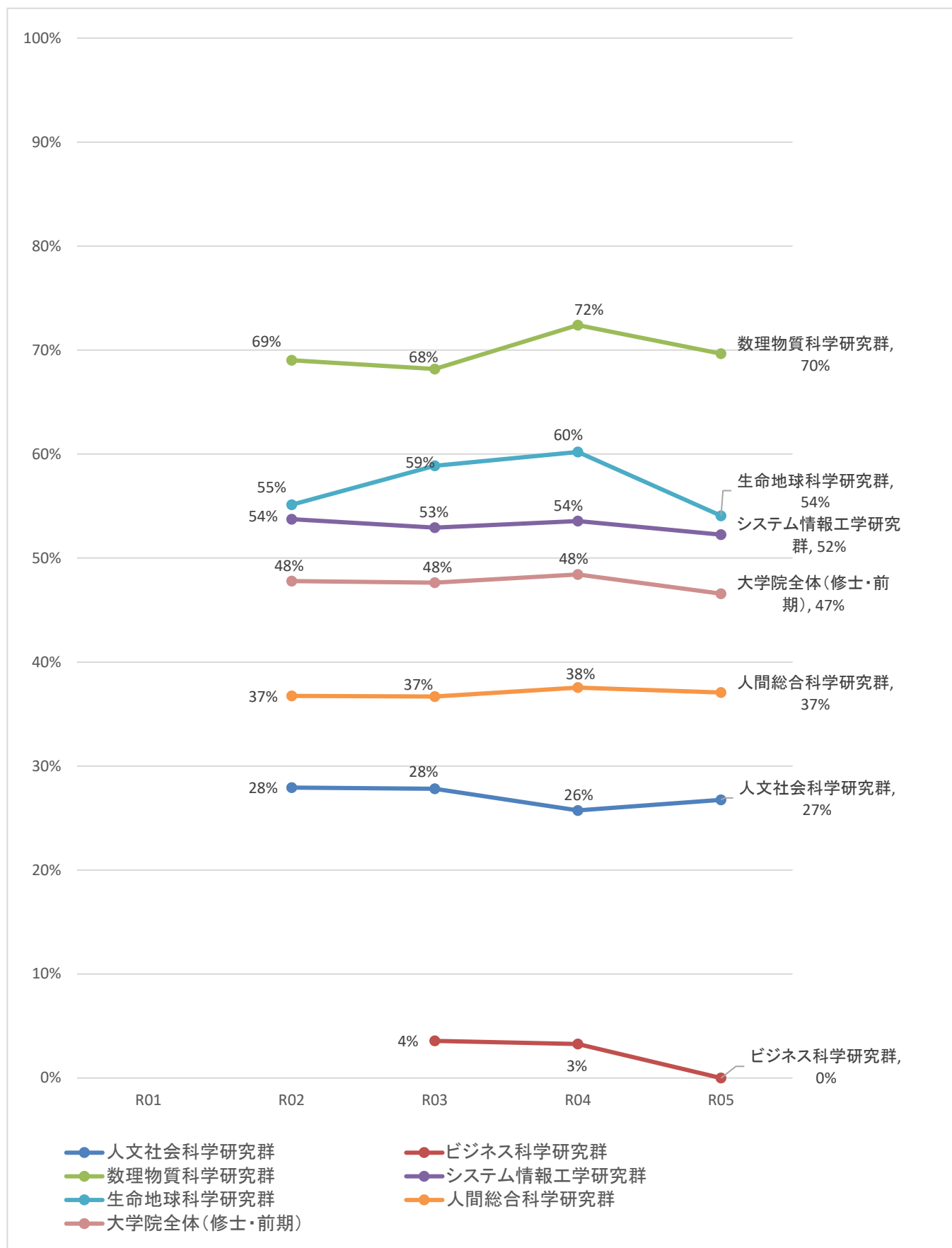


九州地方(福岡県・佐賀県・長崎県・熊本県・大分県・宮崎県・鹿児島県・沖縄県)



出典: 学校基本調査「学部学生内訳票」、総務省統計局「人口推計」(令和4年10.1)

4-1 大学院入学者の本学出身率 <修士・前期>



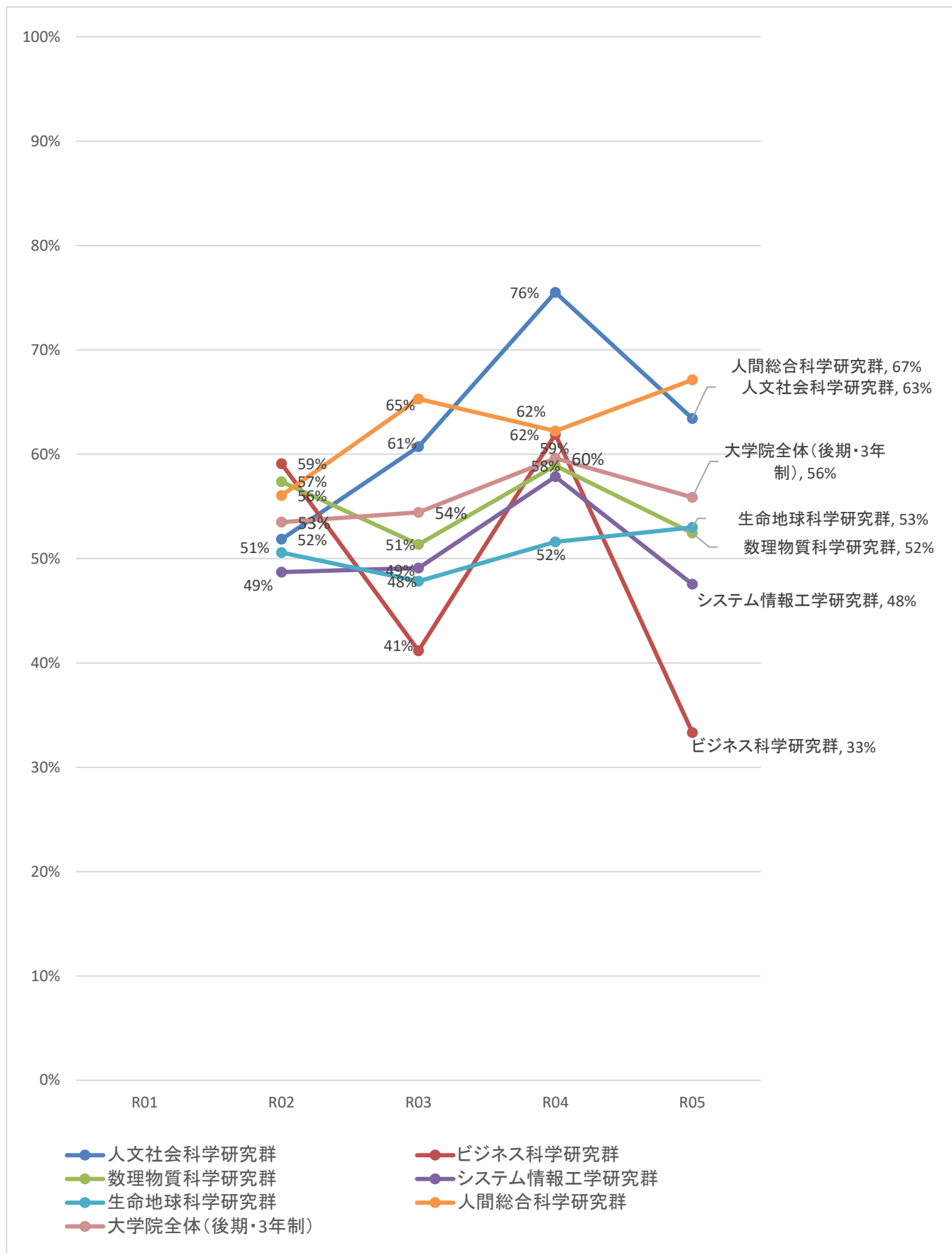
出典: 教育推進部提供データ

定義: 本学出身率 = 本学出身入学者数 / 入学者数

R03以降: 入学者数および本学出身者は秋入学分を含む

R02: 入学者数および本学出身者は春入学分のみ

4-2 大学院入学者の本学出身率 <後期・3年制>



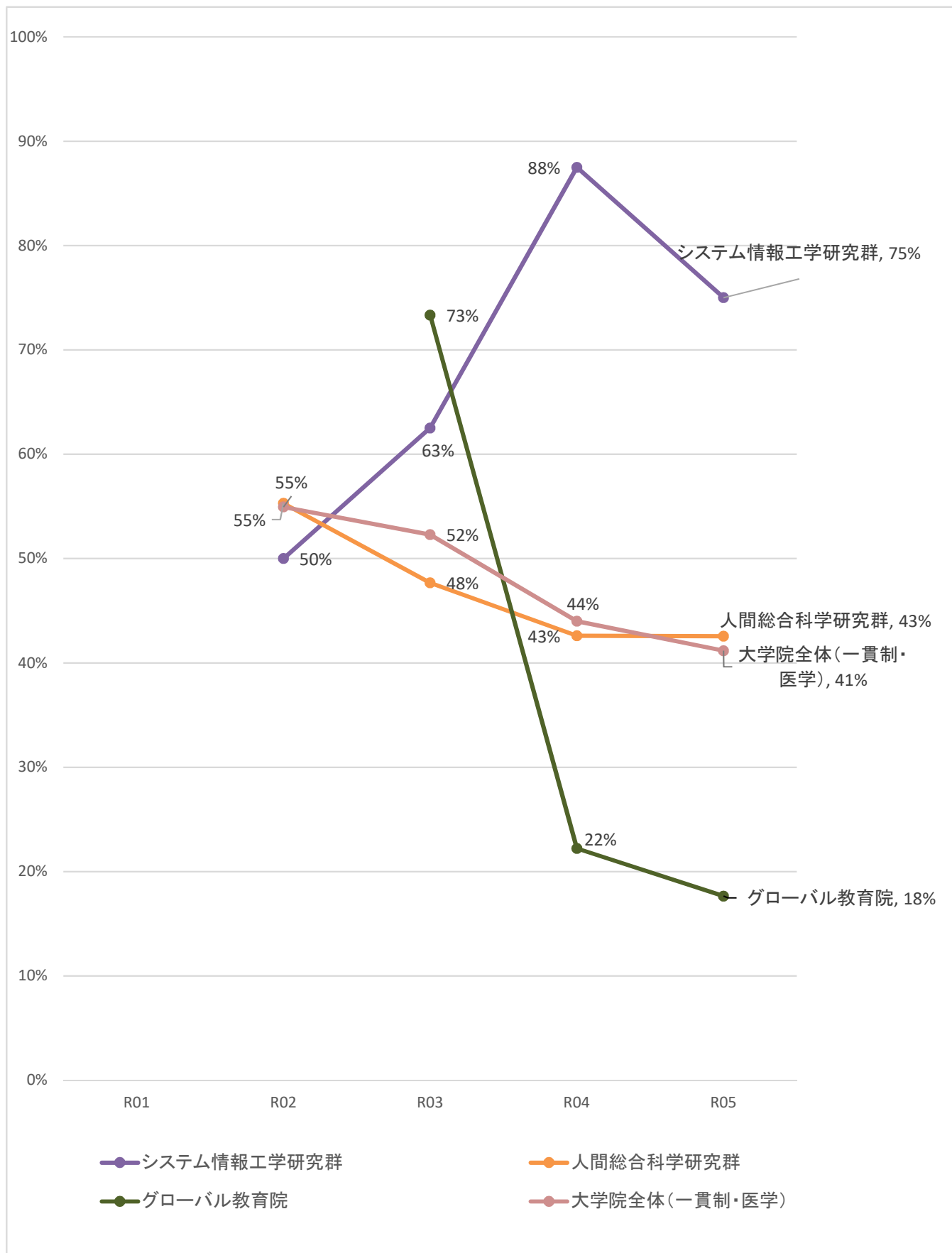
出典: 大学院統計資料

定義: 本学出身率 = 本学出身入学者数 / 入学者数

R03以降: 入学者数および本学出身者は秋入学分を含む

R02: 入学者数および本学出身者は春入学分のみ

4-3 大学院入学者の本学出身率 <一貫制・医学>



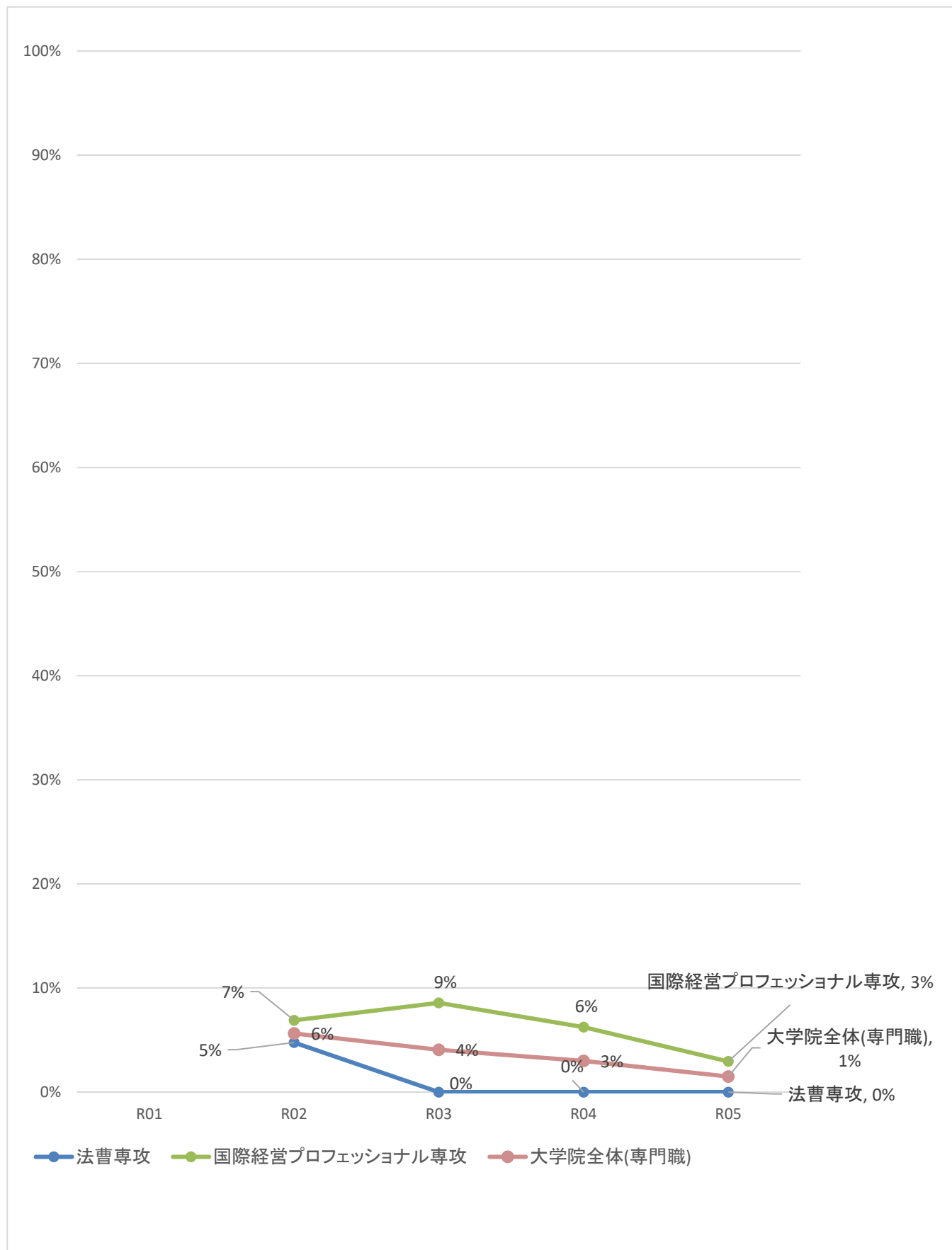
出典: 大学院統計資料

定義: 本学出身率 = 本学出身入学者数 / 入学者数

R03以降: 入学者数および本学出身者は秋入学分を含む

R02: 入学者数および本学出身者は春入学分のみ

4-4 大学院入学者の本学出身率 <専門職>



出典: 大学院統計資料

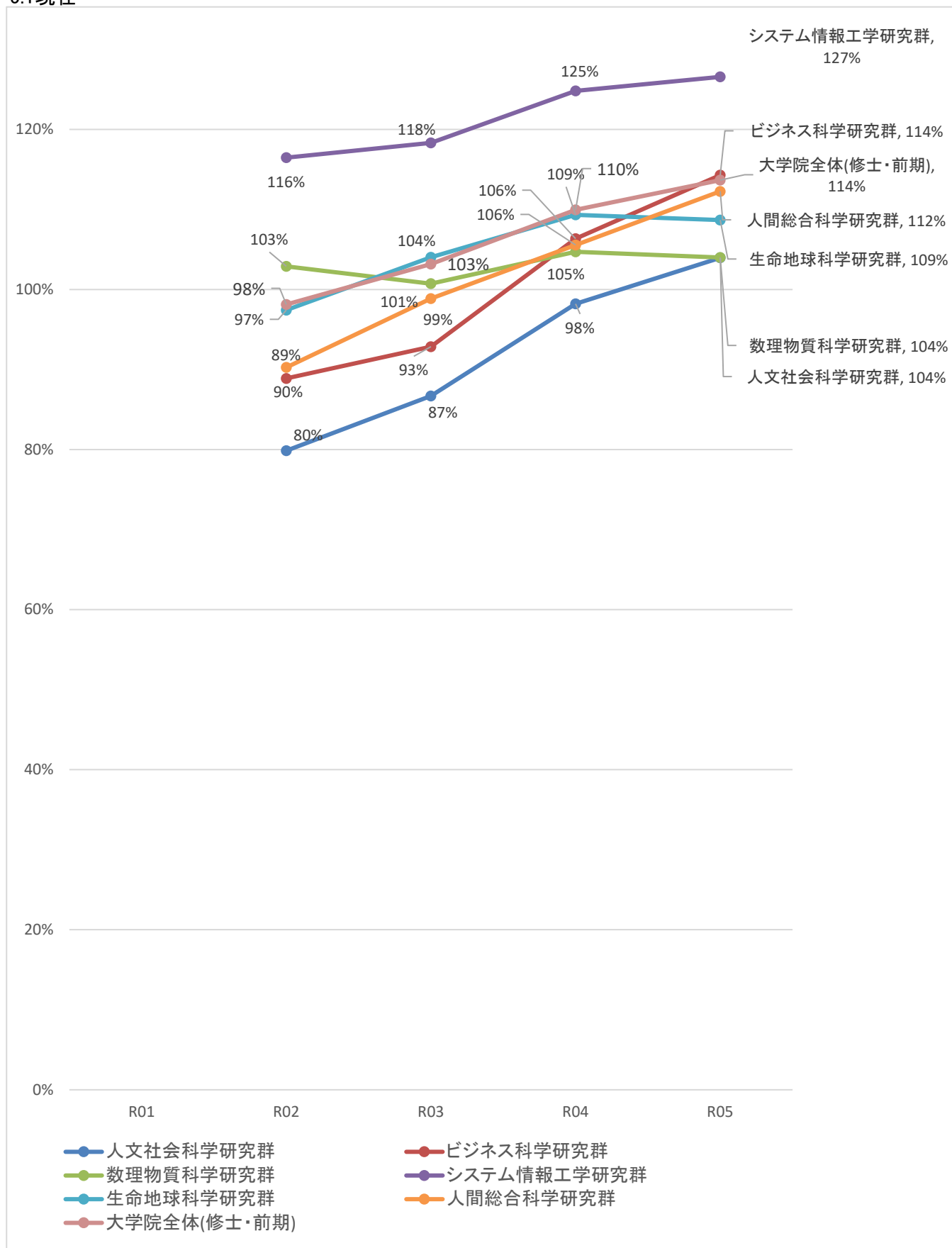
定義: 本学出身率 = 本学出身入学者数 / 入学者数

R03以降: 入学者数および本学出身者は秋入学分を含む

R02: 入学者数および本学出身者は春入学分のみ

5-1 収容定員充足率 <大学院(修士・前期)>

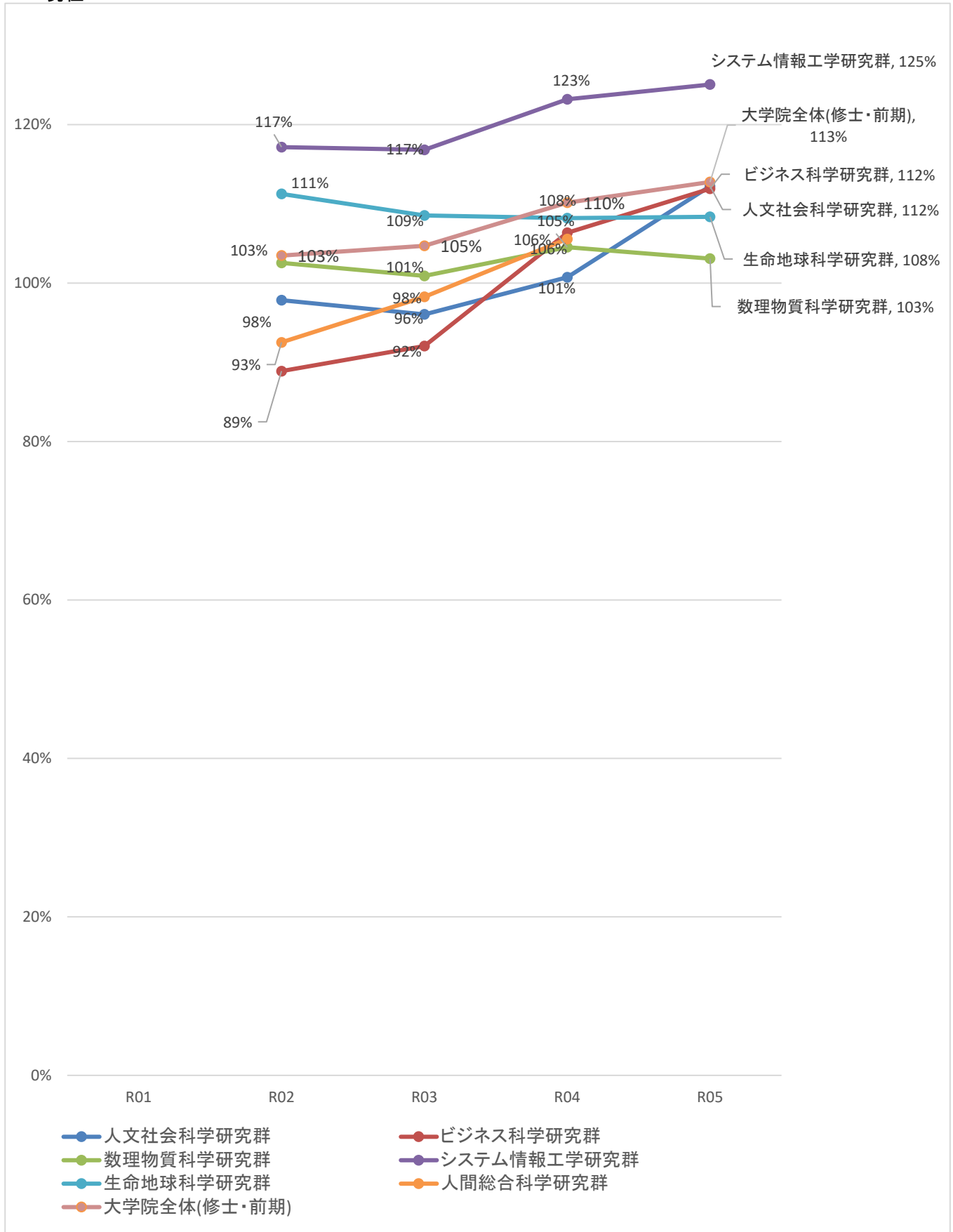
5.1現在



出典: 学校基本調査「大学院学生内訳票」、大学院統計資料「大学院入学定員及び収容定員状況」、「大学院学生数月別調」
 定義: 収容定員充足率 = 学生数 / 収容定員

5-1 収容定員充足率 <大学院(修士・前期)>

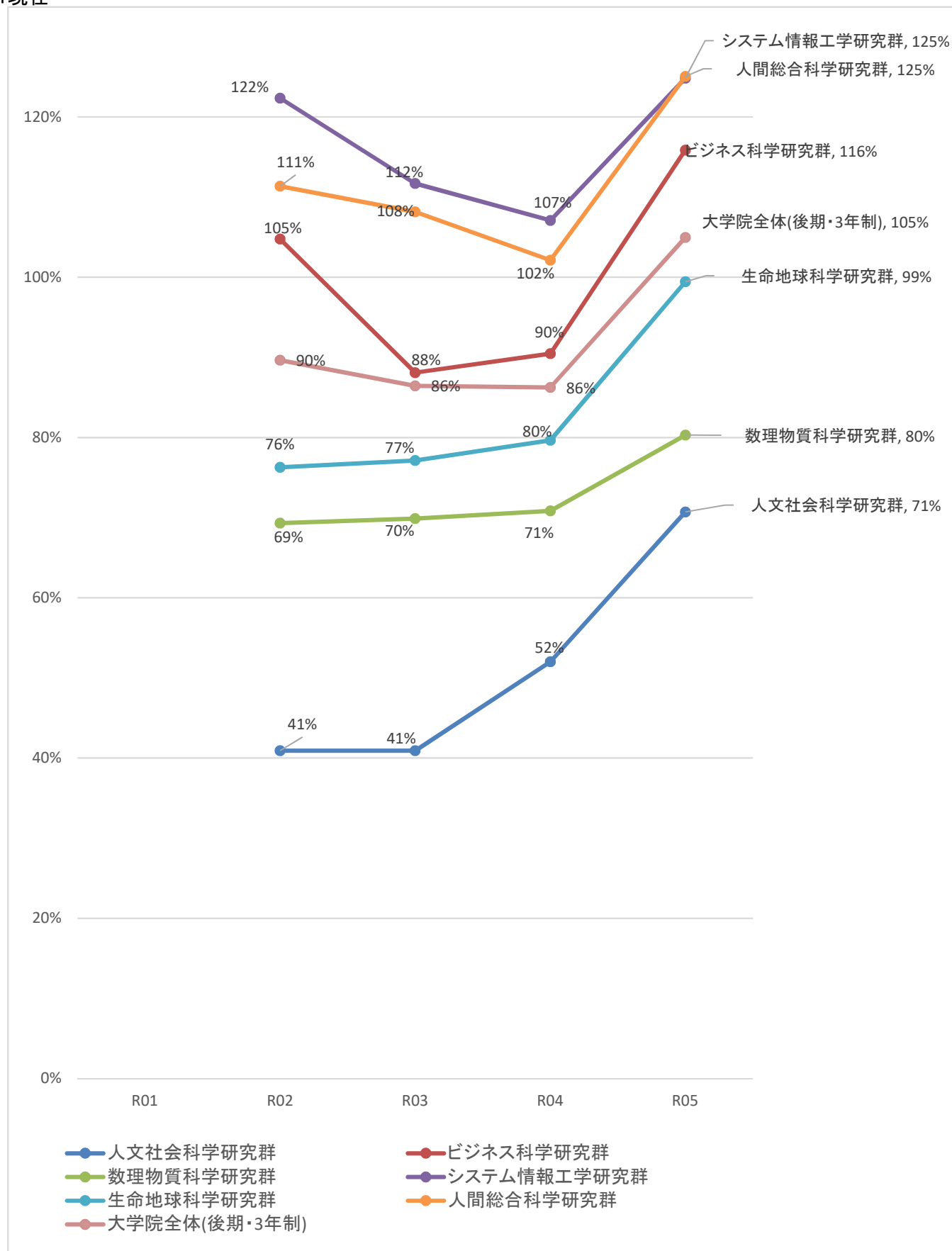
10.1現在



出典: 大学院統計資料「大学院入学定員及び収容定員状況」、「大学院学生数月別調」
 定義: 収容定員充足率 = 学生数 / 収容定員

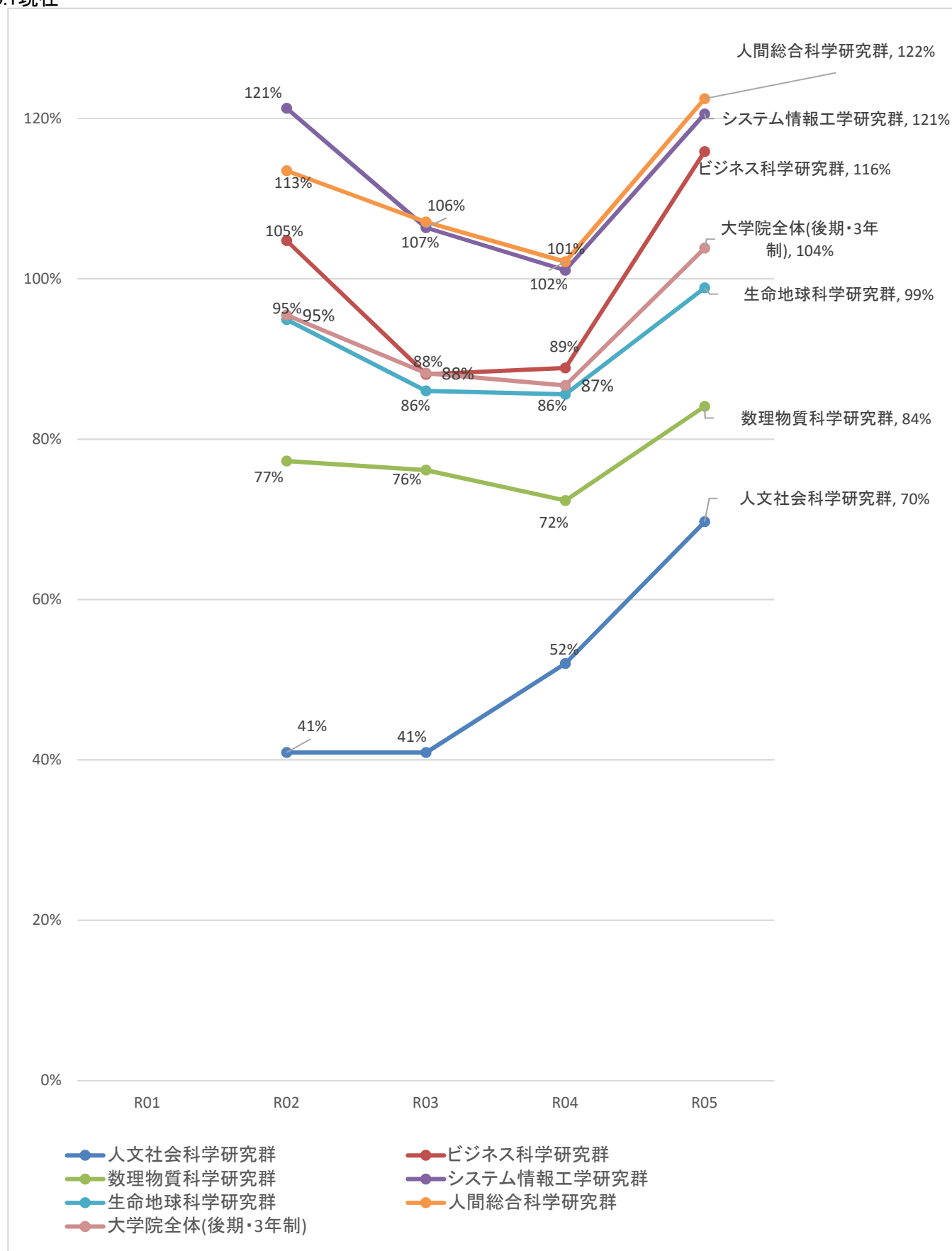
5-2 収容定員充足率 <(後期・3年制)>

5.1 現在



出典: 学校基本調査「大学院学生内訳票」、大学院統計資料「大学院入学定員及び収容定員状況」、「大学院学生数月別調」
 定義: 収容定員充足率 = 学生数 / 収容定員

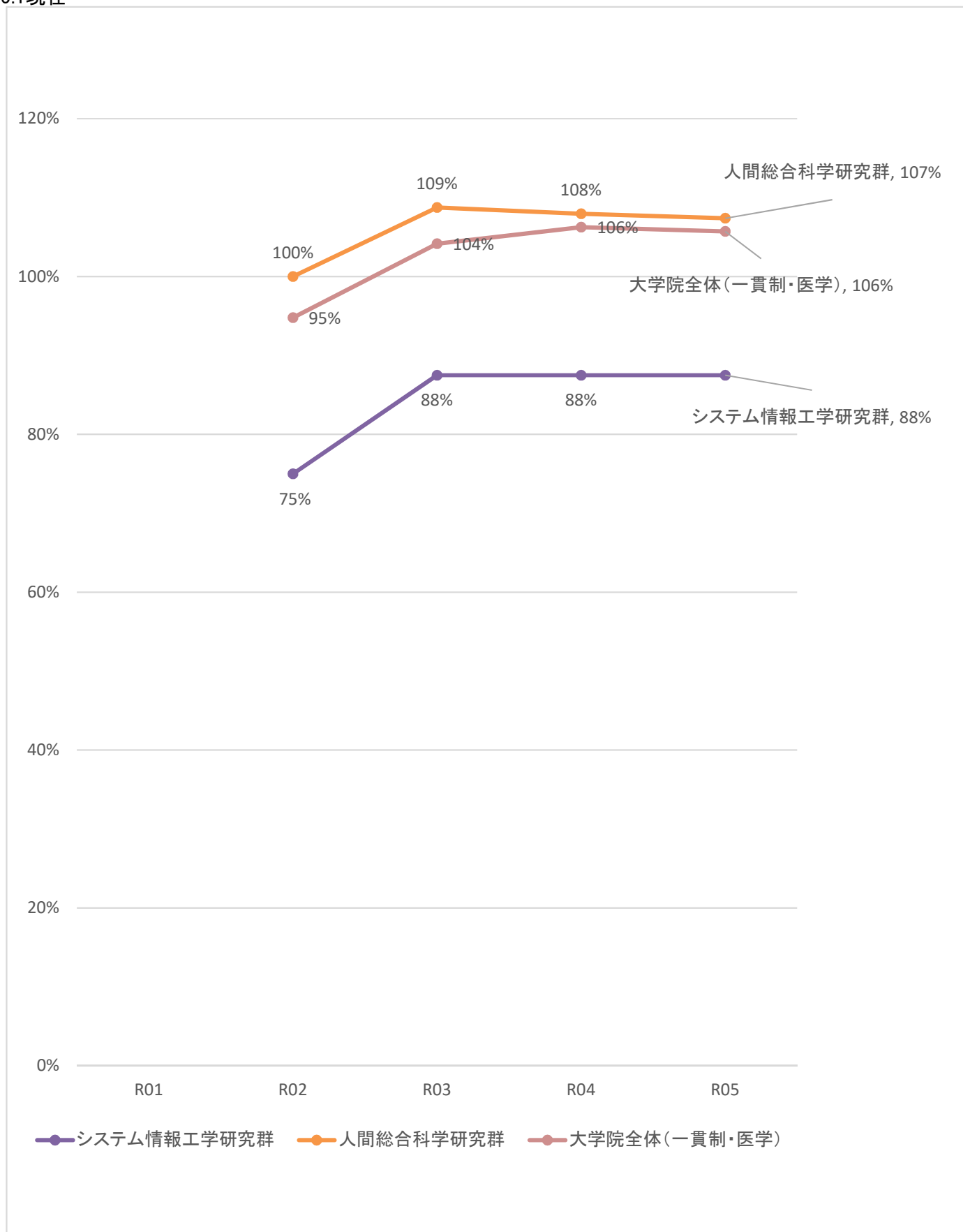
10.1現在



出典: 大学院統計資料「大学院入学定員及び収容定員状況」、「大学院学生数月別調」
 定義: 収容定員充足率 = 学生数 / 収容定員

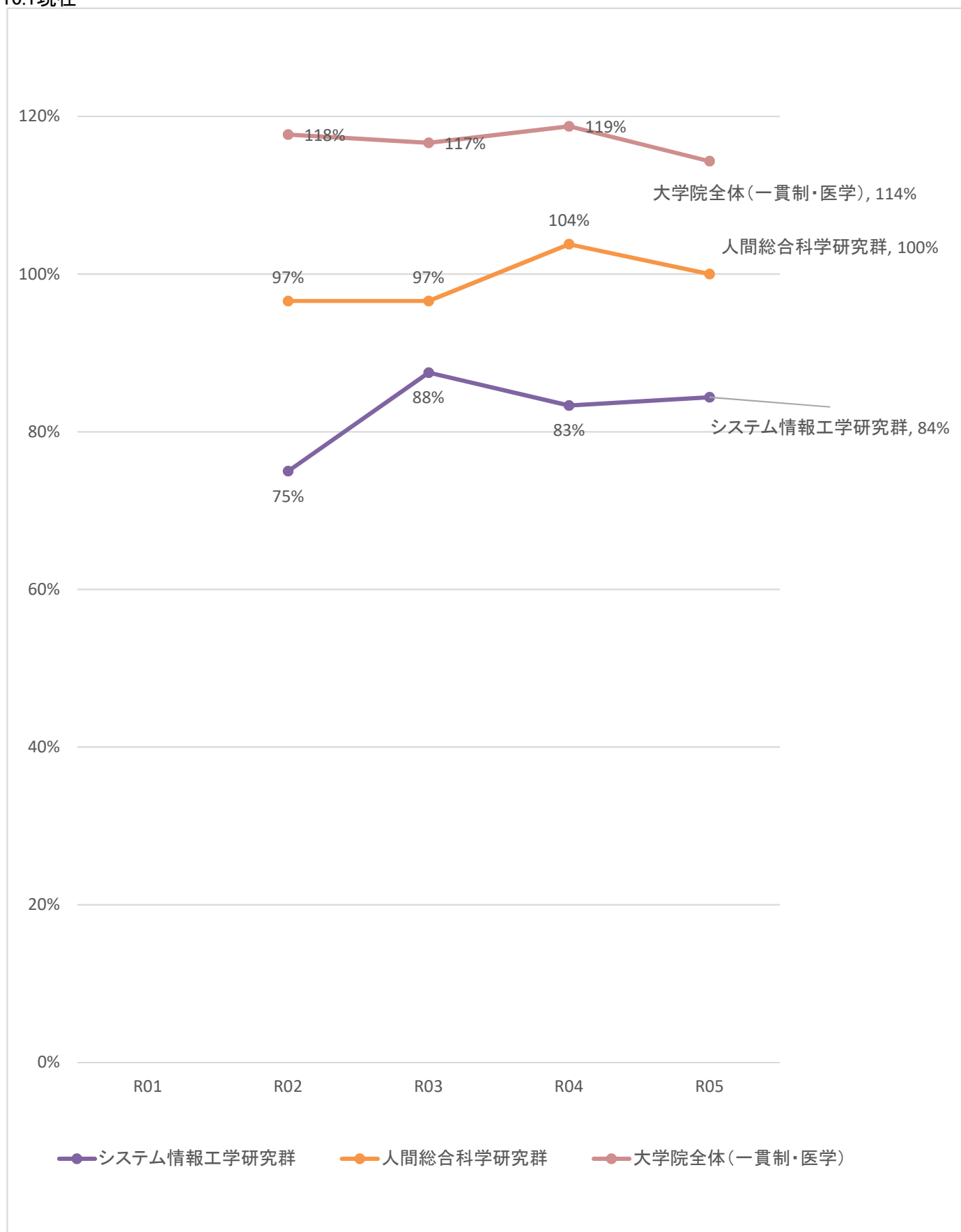
5-3 収容定員充足率 <大学院(一貫制・医学)>

5.1現在



出典: 学校基本調査「大学院学生内訳票」、大学院統計資料「大学院入学定員及び収容定員状況」、「大学院学生数月別調」
 定義: 収容定員充足率 = 学生数 / 収容定員

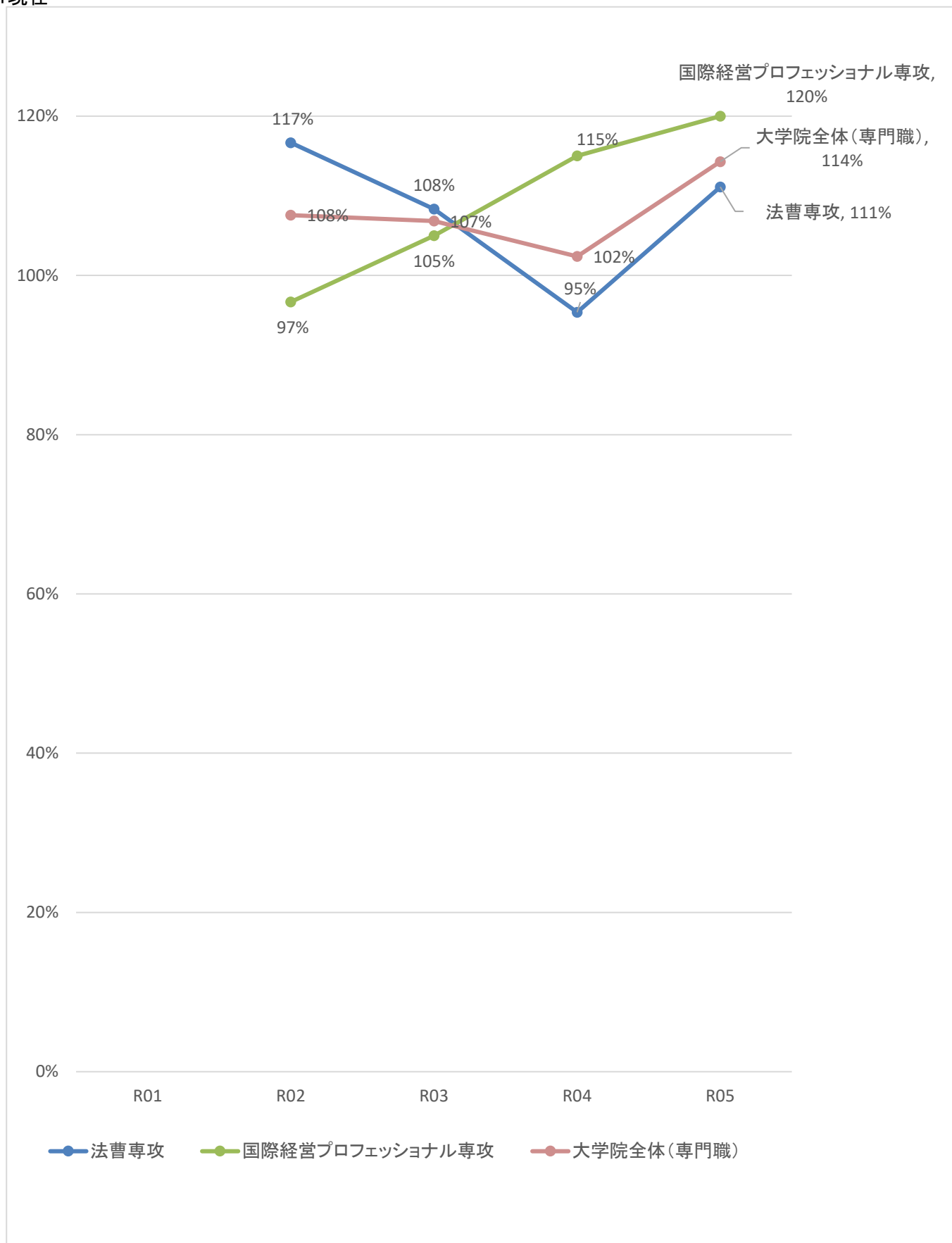
10.1現在



出典: 大学院統計資料「大学院入学定員及び収容定員状況」、「大学院学生数月別調」
 定義: 収容定員充足率 = 学生数 / 収容定員
 ※グローバル教育院(一貫制課程)は収容定員がないため、総数にのみ計上

5-4 収容定員充足率 <大学院(専門職)>

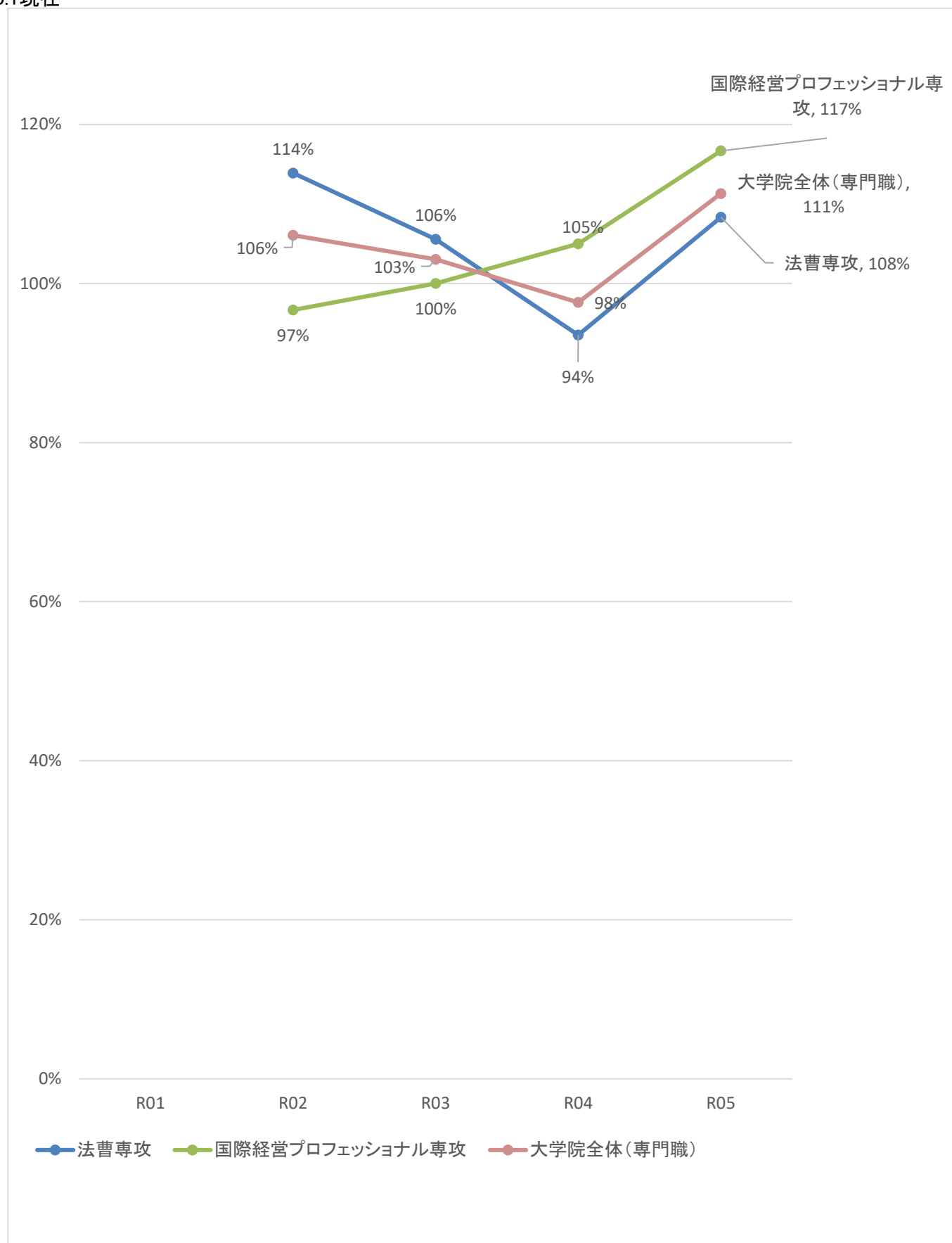
5.1現在



出典: 学校基本調査「大学院学生内訳票」、大学院統計資料「大学院入学定員及び収容定員状況」、「大学院学生数月別調」
 定義: 収容定員充足率 = 学生数 / 収容定員

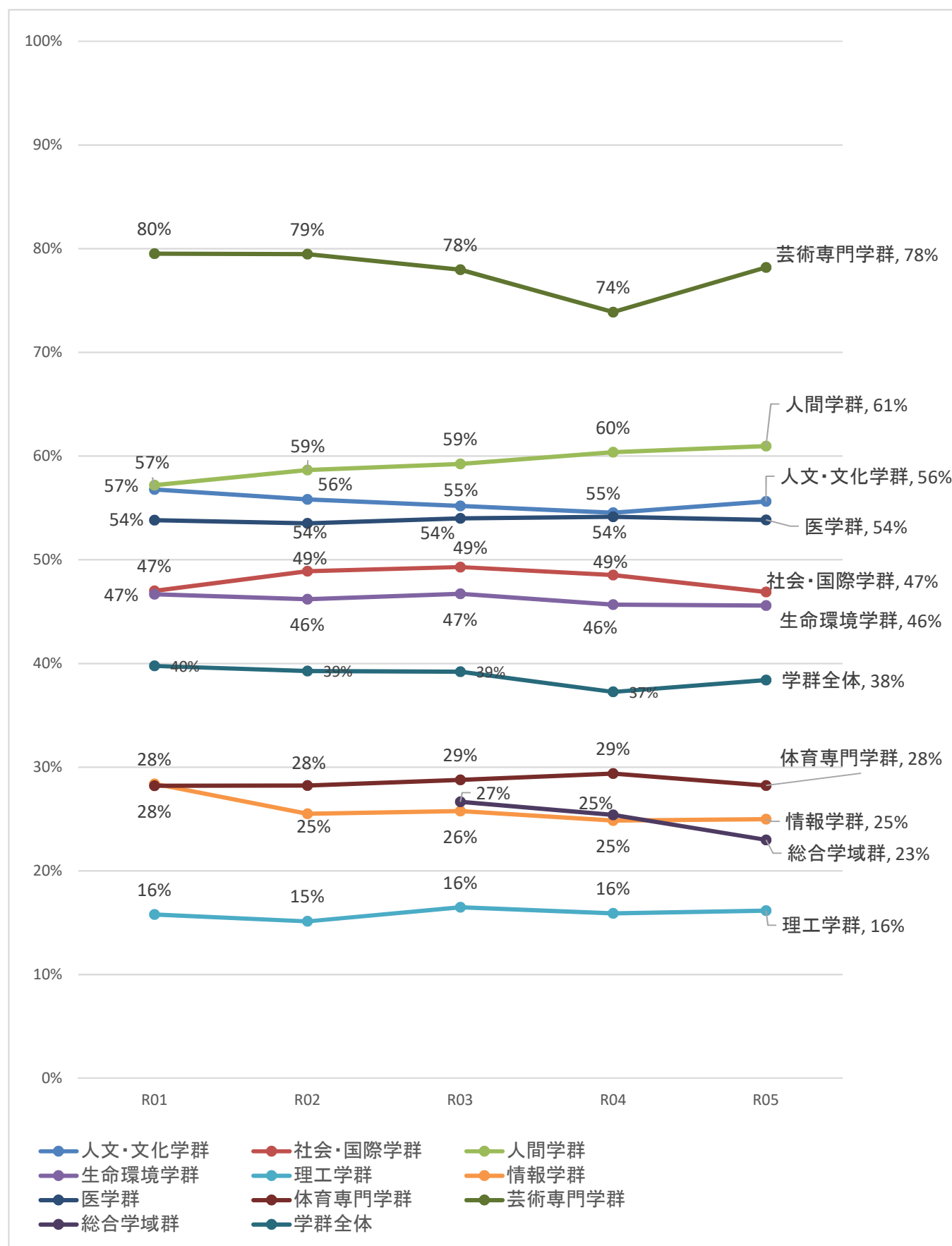
5-4 収容定員充足率 <大学院(専門職)>

10.1現在



出典:大学院統計資料「大学院入学定員及び収容定員状況」、「大学院学生数月別調」
 定義:収容定員充足率=学生数/収容定員

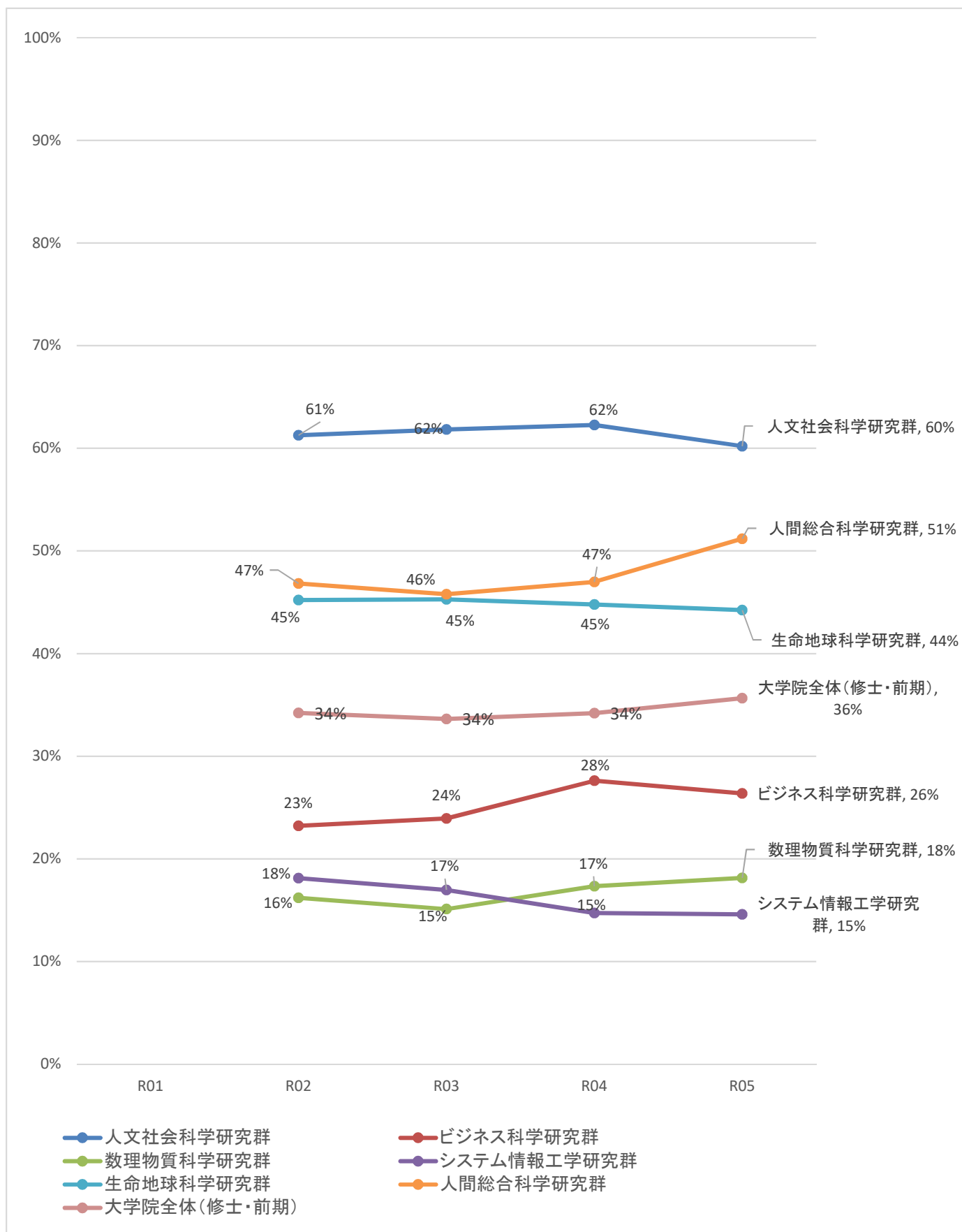
6-1 女子学生比率 <学群>



出典: 学群統計資料「学生数」

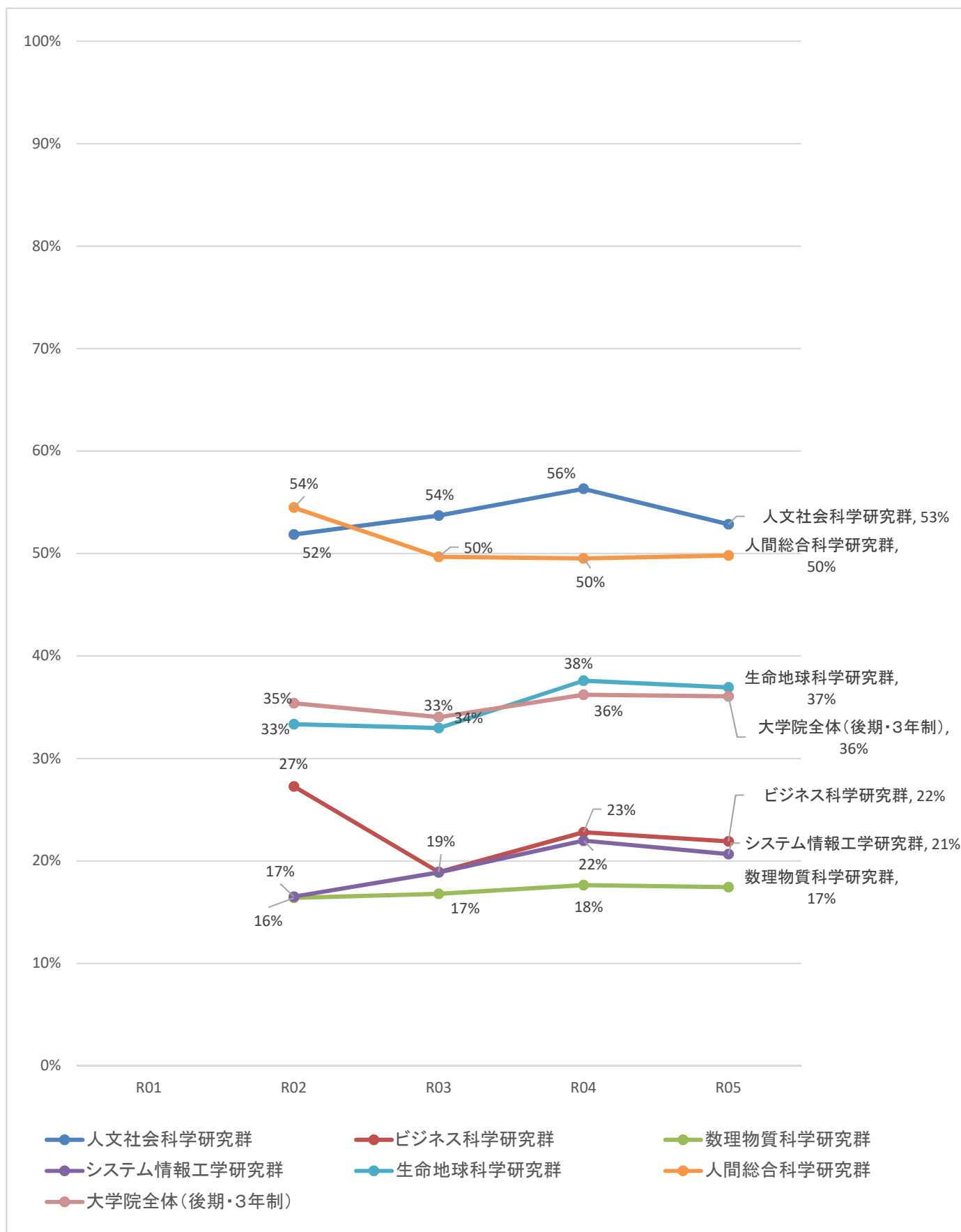
定義: 女子学生比率 = 女子学生数 / 学生数

6-2 女子学生比率 <大学院(修士・前期)>



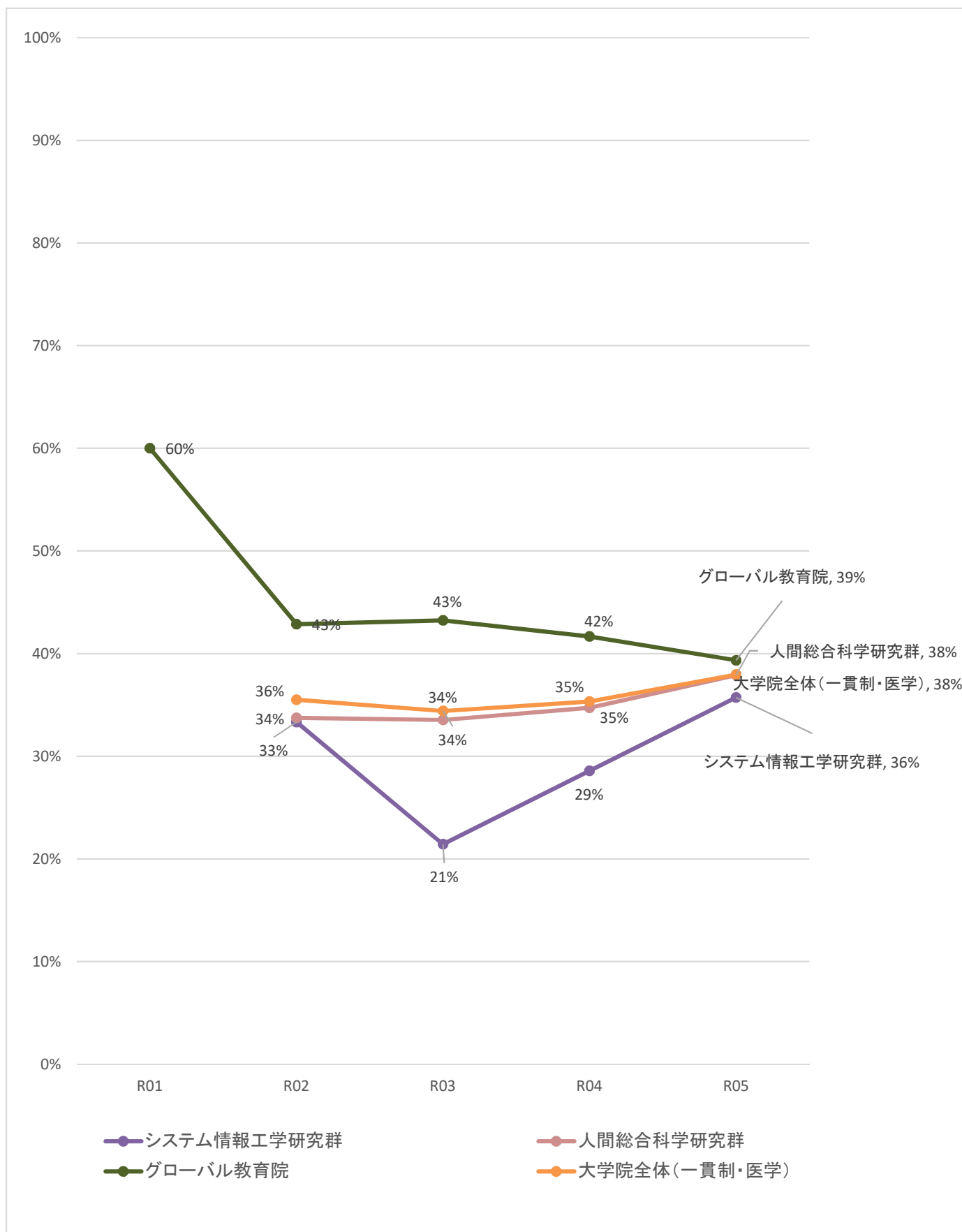
出典:大学院統計資料「大学院学生在学状況」
 定義:女子学生比率=女子学生数/学生数

6-3 女子学生比率 <大学院(後期・3年制)>



出典:大学院統計資料「大学院学生在校状況」
 定義:女子学生比率=女子学生数/学生数

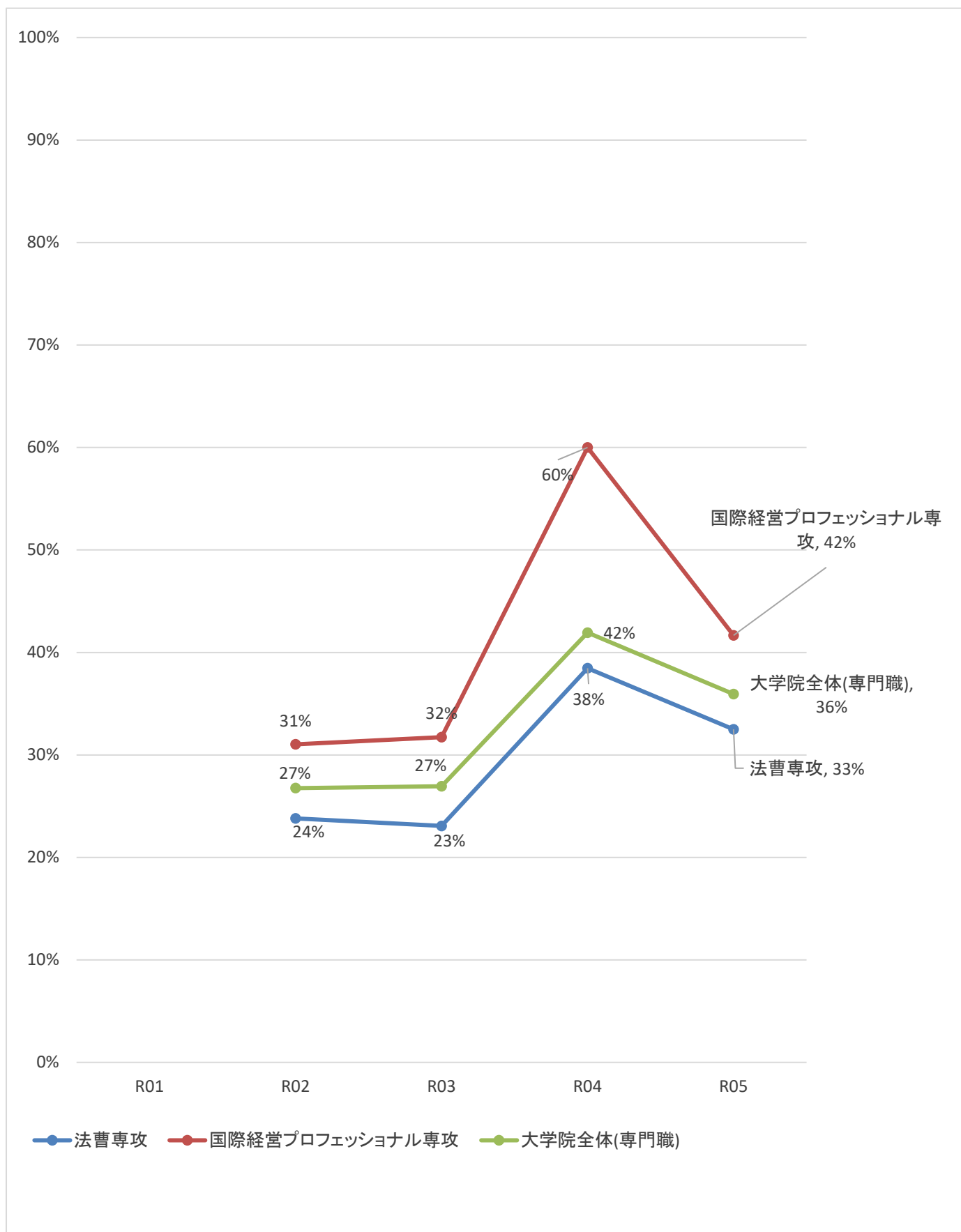
6-4 女子学生比率 <大学院(一貫制・医学)>



※グローバル教育院はR01学生受入開始

出典:大学院統計資料「大学院学生在学状況」
 定義:女子学生比率=女子学生数/学生数

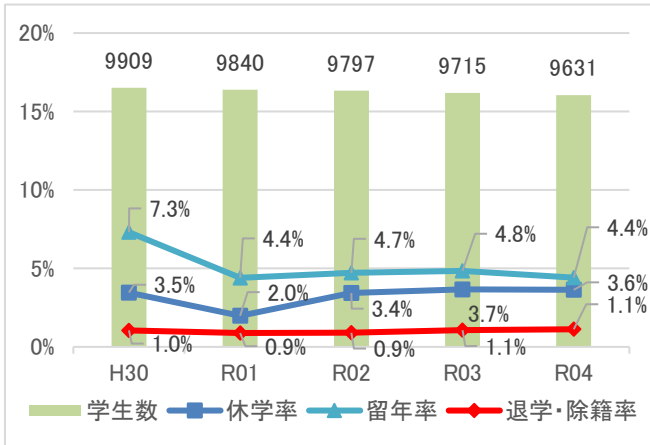
6-5 女子学生比率 <大学院(専門職)>



出典:大学院統計資料「大学院学生在学状況」
 定義:女子学生比率=女子学生数/学生数

7 休学率、留年率、退学・除籍率

学群全体



出典:学群統計資料「学生数」「休学」

定義:休学率=休学者数/学生数

出典:学群統計資料「学生数」「卒業」

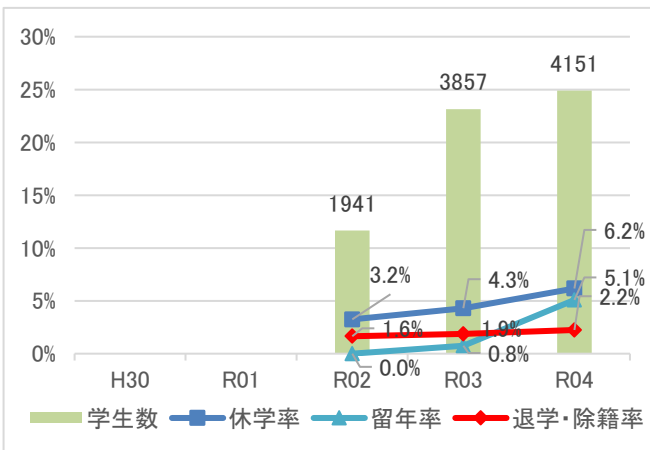
定義:留年率=留年者数/学生数

出典:学群統計資料「学生数」「退学」

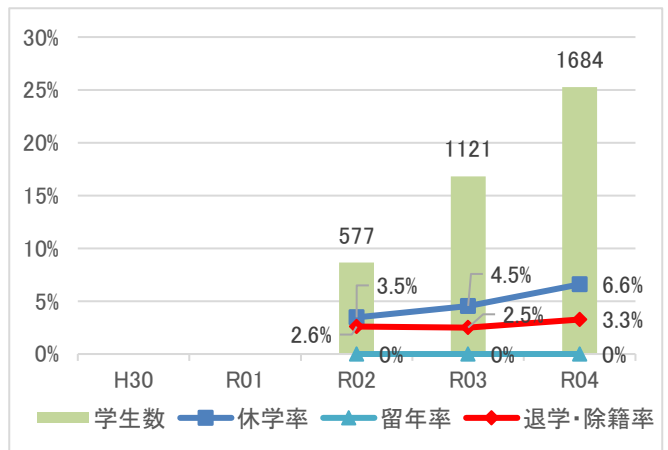
定義:退学・除籍率=退学・除籍者数/学生数

大学院(課程別)

大学院(博士前期相当)全体



大学院(博士後期相当)全体



出典:大学院統計資料「大学院学生在学状況」、

筑波大学IR基本データ(教育推進部提供)

定義:休学率=休学者数/学生数

留年率=留年者数/学生数

退学・除籍率=退学・除籍者数/学生数

※博士前期相当には専門職課程を含む。

※博士後期相当には一貫制・医学の課程を含む。