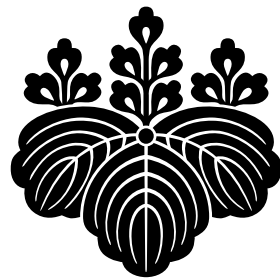


令和4年度

学生団体紹介誌

GUIDEBOOK OF CLUB ACTIVITY



筑波大学

は じ め に

新入生の皆さん，入学おめでとうございます。

皆さんの学生生活において最も大きなウエイトを占めるのは言うまでもなく学業ですが，これら正課の他に正課外活動があります。

正課外活動は，大学の教育目的に沿い，学生が自主的に，知識を深め，技を磨き，情操を豊かにするとともに集団活動を通して社会生活に必要な自立性，協調性を身につけ，同時に友を得，先輩や後輩と交わり，顧問教員はじめ指導者の人柄に触れるなどして，幅広い人間性を培う場です。また課外活動は，皆さんの生涯において極めて大きな意義を持つことになるはずです。

本学においては，230を超える学生団体が大学公認の団体として設立許可を受け，活発に活動しています。

本誌は，すべての公認学生団体を紹介するとともに，一般学生団体の活動内容を紹介するものです。

一般学生団体以外の学生団体（課外活動団体）については，各組織のwebサイトや紹介冊子等で詳しい活動内容を確認してください。

皆さんが，各自の個性と条件に合った団体を選択し，積極的に課外活動に参加して大いに活躍することを期待します。

学生部学生生活課

目 次

一般学生団体 文化系	1
一般学生団体 体育系	35
一般学生団体 芸術系	51
一般学生団体以外の学生団体（課外活動団体）	59
筑波大学学生歌 「常陸野の」	62
「筑波大学応援歌」	63
Message song From University of Tsukuba	64
IMAGINE THE FUTURE ～未来を想え	
宣揚歌（桐の葉）	65
研修施設のご案内	66
総合相談窓口をご利用ください	67

一般学生団体（文化系）一覧

	ページ
Association of African Students,University of Tsukuba(AASUT)	3
ASSOCIAÇÃO DE ESTUDANTES BRASILEIROS DA UNIVERSIDADE DE TSUKUBA (AEBUT)	3
Bench Time	4
CASA	4
CoMedつくば	5
Echo UT	5
FAST(フィリピン留学生会)	6
HS CaT	6
LGBTQAサークル にじひろ	7
Lilac-謎解き製作委員会-	7
Neurodivergents Anonymous Circle	8
Nu.Ink	8
Omochi Language Club	9
Spirytus	9
STUDY FOR TWO筑波大学支部	10
TEDx イベント運営委員会	10
TICA(Tsukuba International Christian Assembly)	11
TPC(Tsukuba Programming Circle)	11
Tsukuba for 3.11	12
UTIC(University of Tsukuba International Community)	12
アイセック筑波大学委員会	13
インドワークキャンプ団体namaste!	13
お菓子作りサークル ヘンゼルとグレーテル	14
学生団体かけはし	14
クイズ研究会	15
ジオネットアース	15
就活支援団体TAKE@WAY	16
スカイスポーツクラブアイオロス	16
聖書研究会	17
雙峰論叢	17
チェスサークルCafé・Rejansu	18
つくつく	18
つくば現代短歌会	19
つくばぬいぐるみ病院	19
つくばポケモン大好きクラブ	20
つくばろぼっとサークル	20
つくビズ	21
筑波医学生国際交流連盟(TIMSA)	21
筑波大学宇宙技術プロジェクト	22
筑波大学オセロサークルNiMi2	22
筑波大学お笑い集団DONPAPA	23
筑波大学音楽ゲームサークルTEA	23
筑波大学広域BBS会	24
筑波大学公認ボランティアサークルLUZ	24

筑波大学宿舎祭実行委員会	25
筑波大学ダーツ同好会	25
筑波大学台湾留学生会	26
筑波大学中国留学生学友会	26
筑波大学地理愛好会	27
筑波大学桐政会	27
筑波大学花火研究会	28
ドットジェイピーつくば支部	28
日本史研究会	29
日本マラウイ学生団体	29
のうりんむら	30
ぶよぶよサークルUPC	30
プライマリケア研究会	31
麻雀同好会	31
学び場さくら塾	32
ミステリー研究会	32
ゆにっと	33
ラジオサークル roots	33

計62団体

※各団体の紹介ページに記載の年間個人経費については、参考程度にご覧ください。

団体名 Group Name Association of African Students, University of Tsukuba (AASUT)

HP(URL) <https://www.facebook.com/AASUTJ>

活動内容・活動曜日・時間・場所など
Activity Details, Days & Hours, Location, etc.

			部員数 Number of Members
			15 人 members
			年間個人経費 Personal Expenses (per year)
			4,079 円 yen
代表責任者 Club Representative	所属 Your Program Grad Schl of sci. & Tech.	顧問教員 Faculty Advisor	所属 His/Her Faculty Humanities and Social Sciences
	氏名 Name Ogbonna, Jane Chizie		氏名 Name Associate Professor Moges Abu Girma
連絡先 Contact Info.	氏名 Name : Ogbonna, Jane Chizie 連絡先 E-mail : 2021205@s.tsukuba.ac.jp		

団体名 Group Name

ASSOCIAÇÃO DE ESTUDANTES BRASILEIROS DA UNIVERSIDADE DE TSUKUBA (AEBUT)

HP(URL)

<https://aebutsukuba.wixsite.com/aebut/>

活動内容・活動曜日・時間・場所など
Activity Details, Days & Hours, Location, etc.

<p>当団体はその目的を達成するため、次の活動を行う。</p> <p>1- 年に2回、新入生歓迎ウェルカムバーベキューを実施；</p> <p>2- ポルトガル語の情報を含むリビングガイドの作成；</p> <p>3- ブラジル人学生と日本人および在日ブラジル人コミュニティとの交流を促進する活動に協力する。</p> <p>A associação realiza as seguintes atividades para atingir os seus objetivos: ① o churrasco de boas-vindas semestral, para receber os novos estudantes; ② a elaboração de um guia para o dia-a-dia com informações em português; e ③ a colaboração em atividades que promovam a integração dos estudantes brasileiros com a comunidade japonesa e brasileira.</p>			部員数 Number of Members
			20 人 members
			年間個人経費 Personal Expenses (per year)
			0 円 yen
代表責任者 Club Representative	所属 Your Program 人文社会科学研究群	顧問教員 Faculty Advisor	所属 His/Her Faculty システム情報系
	氏名 Name CAMILA RABELO OGASAWARA		氏名 Name ARANHA CLAUS DE CASTRO アランニャ クラウス デ カステロ
連絡先 Contact Info.	氏名 Name : CAMILA RABELO OGASAWARA 連絡先 E-mail : aebutsukuba@gmail.com		

団体名 Group Name Bench Time
 HP(URL) Instagram <https://www.instagram.com/tsukubabenchtime/?hl=ja> twitter https://twitter.com/time_bench

活動内容・活動曜日・時間・場所など
 Activity Details, Days & Hours, Location, etc.

活動内容 パンを作る 活動曜日 毎週木曜日、土曜日 時間 木曜日 18:30~21:30 土曜日 9:30~14:30 場所 春日交流センター、吾妻交流センター	部員数 Number of Members	
	28 人 members	
	年間個人経費 Personal Expenses (per year)	
		12000 円 yen
代表責任者 Club Representative	所属 Your Program 総合学域群第3類 氏名 Name 最上慎太郎	顧問教員 Faculty Advisor 所属 His/Her Faculty 人間系 氏名 Name 高橋阿貴
連絡先 Contact Info.	氏名 Name : 最上慎太郎 連絡先 E-mail : s2111615@s.tsukuba.ac.jp	

団体名 Group Name CASA
 HP(URL)

活動内容・活動曜日・時間・場所など
 Activity Details, Days & Hours, Location, etc.

CASA is an International Cultural Exchange Circle and we do number of cultural related events throughout the year. Examples of events include Global Cooking Workshop, CASA Sports day, Beach day, Casa International Forum and etc. A great opportunity for Japanese students to practice their English and at the same time have a lot of fun! We hold weekly meetings in Ichinoya Community Center (Carpool from Amakubo Area) where we talk about future projects: -Monday, 18:30-19:30 pm (Dinner afterwards) CASA は国際交流団体で文化交流を主にしたイベントを年中行なっている団体です。留学生と日本人学生が交流できる団体で、国籍・文化・知識問わず学生一人一人の壁を崩し、『楽しい』と『文化交流』が味わえる団体です！ 団体の魅力： <ul style="list-style-type: none"> グローバルな友達ができる！ 日本にいながら海外のように英語の練習ができる！ など 	部員数 Number of Members	
	51 人 members	
	年間個人経費 Personal Expenses (per year)	
		0 円 yen
代表責任者 Club Representative	所属 Your Program 社会・国際 氏名 Name 村上 裕香 Murakami Yuka	顧問教員 Faculty Advisor 所属 His/Her Faculty 生命環境系 氏名 Name Louis Irving
連絡先 Contact Info.	氏名 Name : 村上 裕香 連絡先 E-mail : casa.ut19@gmail.com	

団体名 Group Name	CoMed つくば
HP(URL)	

活動内容・活動曜日・時間・場所など Activity Details, Days & Hours, Location, etc.			
活動目的:地域の健康増進 活動内容:心肺蘇生法講習会など様々な健康教育活動 活動日程:不定期 活動場所:主に筑西市の小中学校 ミーティング場所:医学エリアの施設		部員数 Number of Members	
		30 人 members	
		年間個人経費 Personal Expenses (per year)	
		初年度:6000 円 yen 以降:2000	
代表責任者 Club Representative	所属 Your Program	所属 His/Her Faculty	所属 His/Her Faculty
	医学群医学類		医学医療系
	氏名 Name	氏名 Name	氏名 Name
	下川 裕介	井上 貴昭	
連絡先 Contact Info.	氏名 Name : 下川 裕介 連絡先 E-mail : s1911609@s.tsukuba.ac.jp		

団体名 Group Name	Echo UT
HP(URL)	https://www.instagram.com/echo-tsukuba/

活動内容・活動曜日・時間・場所など Activity Details, Days & Hours, Location, etc.			
Our goal is to educate ourselves and our communities to live more sustainably and to campaign for small changes that make big differences for the environment. We meet every 18:30 to 19:30 every Monday either online or in the 5C building. We welcome both international and Japanese students! 私たちの目標は、持続可能な生き方について考え、もっと地球に優しい筑波大学を作ることです。 毎週月曜日の 18:30~19:30 のミーティング (5C 棟またはオンライン) に加え、月 1 回のゴミ拾いや勉強会を開催しています。 活動は英語で行っていますが、留学生以外の方も大歓迎です！		部員数 Number of Members	
		11 人 members	
		年間個人経費 Personal Expenses (per year)	
		0 円 yen	
代表責任者 Club Representative	所属 Your Program	所属 His/Her Faculty	所属 His/Her Faculty
	生命環境学群生物学類 College of Biological Science		生命環境系・グローバルcommons Life and Environmental Sciences
	氏名 Name	氏名 Name	氏名 Name
	ベイリッツ 亜里咲マリー Alisa Marie Belitz	野村名可男 Professor Nakao Nomura	
連絡先 Contact Info.	氏名 Name : ベイリッツ 亜里咲マリー Alisa Marie Belitz 連絡先 E-mail : s2018009@s.tsukuba.ac.jp		

団体名 Group Name	FAST (フィリピン留学生会)
HP(URL)	http://www.fast1988.weebly.com/ ; https://www.facebook.com/FASTsukuba ; https://www.instagram.com/fasttsukuba/

活動内容・活動曜日・時間・場所など Activity Details, Days & Hours, Location, etc.					
We provide support and assistance to Filipino students as well as Japanese and other international students who would like to study and visit the Philippines. Our activities also include outdoor undertakings (cycling, field visits and mountain climbing) to promote camaraderie among our members. We also conduct webinars to strengthen our academic ties (research symposiums) and to promote our nation by showcasing our touristic views, culture, traditions, Filipino cuisines and music. In support to our country we will also launch donation drives for disaster victims. To increase our presence, we will make collaborations with other University of Tsukuba based organizations and other Filipino and International organizations in Japan by conducting outreach activities. We encourage everyone to become part of our organization and together we will build strong connections in support to those who are in need.		部員数 Number of Members	10 人 members		
		年間個人経費 Personal Expenses (per year)	0 円 yen		
		代表責任者 Club Representative		所属 Your Program	Earth Evolution Science, Life and Earth Science, Graduate School of Science and Technology
		顧問教員 Faculty Advisor	所属 His/Her Faculty	Life and Environmental Science	
		氏名 Name	JERALI RODRIGO	氏名 Name	NOMURA NAKAO
連絡先 Contact Info.	氏名 Name : JERALI RODRIGO 連絡先 E-mail : s2036033@s.tsukuba.ac.jp				

団体名 Group Name	HS Cat
HP(URL)	www5.hp-ez.com/hp/hscat/

活動内容・活動曜日・時間・場所など Activity Details, Days & Hours, Location, etc.					
人と猫の共生を目指して、大学猫活動(主にTNR、义诊)を行う団体です。週1回、学内またはオンラインでミーティングを行っています。 Aiming for symbiosis between humans and cats, we take care of cats living in Tsukuba University. We do meeting once a week.		部員数 Number of Members	52 人 members		
		年間個人経費 Personal Expenses (per year)	0 円 yen		
		代表責任者 Club Representative	所属 Your Program	医学群医学類 2年	顧問教員 Faculty Advisor
		氏名 Name	石井利親	所属 His/Her Faculty	医学医療系
		氏名 Name	久賀圭祐	氏名 Name	久賀圭祐
連絡先 Contact Info.	氏名 Name : 石井利親 連絡先 E-mail : s2010903@s.tsukuba.ac.jp				

団体名 Group Name	LGBTQA サークルにじひろ
HP(URL)	https://nijihirotkb.wixsite.com/square2406

活動内容・活動曜日・時間・場所など Activity Details, Days & Hours, Location, etc.			
セクシャリティにかかわらず安心して心地よくすごせる大学を目指しています。毎月、ミーティング・イベントの準備・おしゃべり会などを行っています。雙峰祭や学内外のイベント等にも参加しています。 Our goal is to be the university where you can feel comfort regardless of sexuality. We have meetings every month. We also participant in events such as school festival.		部員数 Number of Members	
		5 人 members	
		年間個人経費 Personal Expenses (per year)	
		2000 円 yen	
代表責任者 Club Representative	所属 Your Program 人間総合科学研究群	顧問教員 Faculty Advisor	所属 His/Her Faculty 人文社会系
	氏名 Name 弓野詩恵莉		氏名 Name 吉原ゆかり
連絡先 Contact Info.	氏名 Name : 弓野詩恵莉 連絡先 E-mail : nijihirotkb@gmail.com		

団体名 Group Name	Lilac 謎解き制作委員会
HP(URL)	https://lilacmysterytsukub.wixsite.com/lilac--

活動内容・活動曜日・時間・場所など Activity Details, Days & Hours, Location, etc.			
我々Lilacは謎解きコンテンツの制作、企画を行っています！ 謎解きづくりの他にも、コンテンツのデザイン、謎解き用のWebページの作成など、様々な活動を行っています。 謎解きが好きな人、謎解きを作りたい人の参加をお待ちしています！ Twitter:@Lilac_tsukuba		部員数 Number of Members	
		14 人 members	
		年間個人経費 Personal Expenses (per year)	
		0 円 yen	
代表責任者 Club Representative	所属 Your Program 情報メディア創成学類	顧問教員 Faculty Advisor	所属 His/Her Faculty システム情報系
	氏名 Name 種村朋洋		氏名 Name 星野准一
連絡先 Contact Info.	氏名 Name : 種村朋洋 連絡先 E-mail : lilac.mystery.tsukuba@gmail.com		

団体名
Group Name **Neurodivergents Anonymous Circle**

HP(URL) https://twitter.com/ITF_NAC

活動内容・活動曜日・時間・場所など Activity Details, Days & Hours, Location, etc.			
<p>ニューロダイバーシティのパラダイムに基づいて、神経学的非定型な特性を持つ学生たちが、ハンドルネームによる対話を通じて自己の特性などについて考える、当事者会・自助グループです。主に Slack ワークスペース上で活動しています。</p> <p>A self-help group for persons with atypical neurological development (e.g. ADHD, ASD, LD, anxiety/bipolar/dissociative disorder and depression). We have dialogues about our atypical traits on the basis of the neurodiversity paradigm.</p>		部員数 Number of Members	
		20 人 members	
		年間個人経費 Personal Expenses (per year)	
		0 円 yen	
代表責任者 Club Representative	所属 Your Program 社会学類	顧問教員 Faculty Advisor	所属 His/Her Faculty 人間系
	氏名 Name 須郷 陽		氏名 Name 佐々木 銀河
連絡先 Contact Info.	氏名 Name : 伊藤 光星 連絡先 E-mail : neurodivergents.anonymous@gmail.com		

団体名
Group Name **Nu ink.**

HP(URL) <https://nuink.github.io/Nuink/shinkan/selfintro.html>

活動内容・活動曜日・時間・場所など Activity Details, Days & Hours, Location, etc.			
<p>”テクノロジーや音楽で、人や学問をつなぐ”</p> <p>ラジオ局 J-WAVE と筑波大学主催 INNOVATION WORLD FEST(通称イノフェス) の企画・運営をしています！</p> <p>2021 年度は、TSUKUBA INNOVATION GALLERY(通称 TIG) というサテライトイベントも開催しました。詳しくは Twitter @NuinkTSUKUBA まで！</p> <p>“Connect people and academic disciplines by technology and music”</p> <p>We produce and operate “INNOVATION WORLD FEST” sponsored by University of Tsukuba and radio station J-WAVE. In 2021, We held a satellite event, “TSUKUBA INNOVATION GALLERY”.</p> <p>Please check out our Twitter: @NuinkTSUKUBA</p>		部員数 Number of Members	
		8 人 members	
		年間個人経費 Personal Expenses (per year)	
		0 円 yen	
代表責任者 Club Representative	所属 Your Program 社会工学類	顧問教員 Faculty Advisor	所属 His/Her Faculty システム情報系
	氏名 Name 柴田 廉		氏名 Name 岩田洋夫
連絡先 Contact Info.	氏名 Name : 柴田 廉 連絡先 E-mail : inofesstudents@gmail.com		

団体名
Group Name Omochi Language Club
HP(URL) <https://omochitsukuba.wordpress.com/>

活動内容・活動曜日・時間・場所など
Activity Details, Days & Hours, Location, etc.

言語交換・異文化交流のためのチャットイベント 英語と日本語の時間に分けて、少人数のグループで指定されたトピックについて話す 金曜日 18:30~20:00 場所は事前に SNS で伝えられた教室	部員数 Number of Members
	8 人 members
	年間個人経費 Personal Expenses (per year)
	0 円 yen

代表責任者 Club Representative	所属 Your Program 人文・文化学群日本語・日本文化学類	顧問教員 Faculty Advisor	所属 His/Her Faculty 生命環境系
	氏名 Name 高橋奈々加		氏名 Name 野村名可男
連絡先 Contact Info.	氏名 Name : 高橋奈々加 連絡先 E-mail : 7_nanaka1126yu@g07.itscom.net		

団体名
Group Name Spirytus
HP(URL)

活動内容・活動曜日・時間・場所など
Activity Details, Days & Hours, Location, etc.

Encourage interaction between Tsukuba students through sports, activities, social interaction, and cultural exchange. We organize events based on the members interests and set a strong connection between students.	部員数 Number of Members
	36 人 members
	年間個人経費 Personal Expenses (per year)
	0 円 yen

代表責任者 Club Representative	所属 Your Program IDE Program	顧問教員 Faculty Advisor	所属 His/Her Faculty Faculty of Pure and Applied Science
	氏名 Name Ide Daryl Tatsuhiko		氏名 Name Islam Muhammad Monirul
連絡先 Contact Info.	氏名 Name : Ian Shimabukuro 連絡先 E-mail : s1918021@u.tsukuba.ac.jp		

団体名 Group Name STUDY FOR TWO 筑波大学支部
HP(URL)

活動内容・活動曜日・時間・場所など Activity Details, Days & Hours, Location, etc.			
<p>「勉強したいと思うすべての子どもたちが勉強できる世界に大学の教科書をより安価に購入できることが当たり前の世界に」を理念に、教科書の回収・販売を通して出た利益を発展途上国に寄付しています。毎週木曜日にオンラインまたは5C棟の教室で、回収・販売等のイベントに向けてミーティングを行います。</p>		部員数 Number of Members	
		6 人 members	
		年間個人経費 Personal Expenses (per year)	
		約 4500 円 yen	
代表責任者 Club Representative	所属 Your Program 障害科学類	顧問教員 Faculty Advisor	所属 His/Her Faculty 人文社会系
	氏名 Name 不破野原 FUWA Nohara		氏名 Name 井出里咲子
連絡先 Contact Info.	氏名 Name : 不破野原 FUWA Nohara 連絡先 E-mail : University Email s2011065@s.tsukuba.ac.jp		

団体名 Group Name TEDx イベント運営委員会
HP(URL) www.tedxtsukuba.com

活動内容・活動曜日・時間・場所など Activity Details, Days & Hours, Location, etc.			
<p>TEDxUTsukuba は年に数回トークイベントを企画・運営する団体です。 TEDx は学生だけでなく多くの人たちと関わることができ、そこでのさまざまな経験が将来に役立ちます。また、色々な学類・学年の人が所属しておりサークルの雰囲気はとてモフランクで楽しく、これは他のサークルには無い強みだと思います！是非お待ちしております！ TEDxUTsukuba is an officially licensed organization which organizes the TED talk event in Tsukuba. Other than students, we interact a lot with the other people in the society which can help you gain various experience. Join us to "Spread ideas worth spreading"!</p>		部員数 Number of Members	
		29 人 members	
		年間個人経費 Personal Expenses (per year)	
		0 円 yen	
代表責任者 Club Representative	所属 Your Program 知識情報・図書館学類	顧問教員 Faculty Advisor	所属 His/Her Faculty 人文社会
	氏名 Name 池ヶ谷 一輝		氏名 Name JACTAT BRUNO
連絡先 Contact Info.	氏名 Name : 池ヶ谷 一輝 連絡先 E-mail : s2011292@s.tsukuba.ac.jp		

団体名 Group Name TICA(Tsukuba International Christian Assembly)

HP(URL) <http://tica153tsukuba.blog.fc2.com/>

活動内容・活動曜日・時間・場所など
Activity Details, Days & Hours, Location, etc.

TICA!!
(Tsukuba International Christian Assembly)

- ・ランチタイム Lunch Time & Chatting (Every Wednesday)
毎週水曜 (11:25~12:30)
- ・パーティー Party at every season!!

For anyone who is interested in

部員数 Number of Members	5 人 members
年間個人経費 Personal Expenses (per year)	0 円 yen

代表責任者 Club Representative	所属 Your Program: 障害科学学位プログラム	顧問教員 Faculty Advisor	所属 His/Her Faculty: 人間系
	氏名 Name: 篤田直入 (Naoto Tokuda)		氏名 Name: 小林秀之(Hideyuki Kobayashi)
連絡先 Contact Info.	氏名 Name : 梁安吉子 (Akiko Liang) 連絡先 E-mail : hakiko725@gmail.com		

団体名 Group Name TPC つくばプログラミングサークル

HP(URL) <https://tkbpc.github.io/>

活動内容・活動曜日・時間・場所など
Activity Details, Days & Hours, Location, etc.

ACM-IPCP への参加を目指して、日々競技プログラミングの練習を行なっております。Aiming to participate in ACM-IPCP, we are working hard to practice competitive programming.

部員数 Number of Members	13 人 members
年間個人経費 Personal Expenses (per year)	0 円 yen

代表責任者 Club Representative	所属 Your Program: 医学類	顧問教員 Faculty Advisor	所属 His/Her Faculty: システム情報工学研究科
	氏名 Name: 高椋 翼		氏名 Name: 加藤 和彦
連絡先 Contact Info.	氏名 Name : 高椋 翼 連絡先 E-mail : s1813583@s.tsukuba.ac.jp		



団体名
Group Name Tsukuba for 3.11

HP(URL) <https://tsukubafor311.jimdofree.com>

活動内容・活動曜日・時間・場所など
Activity Details, Days & Hours, Location, etc.

Tsukuba for 3.11 は、東日本大震災からの復興支援のために 2011 年に立ち上がった学生団体です。これまで東北地方(主に福島県、宮城県、岩手県)にて、お祭りのお手伝いや、復興支援・町興し関連事業に参加してきました。コロナ禍でも、SNS での発信強化や福島県いわき市勿来での事業等、充実した活動を継続しています。今後は東北地方での”ポスト復興”的活動や、防災にまつわる活動が盛り上がりそうです。ミーティングは Teams で毎週火曜日 20:00~行っています。学年を超えて仲良く活動しています。

Tsukuba for 3.11 have worked on supporting the recovery from Tohoku earthquake (March 11, 2011). We have been supporting festivals and projects for town revitalization in Tohoku. In the coronavirus crisis, we are continuing fulfilling activities such as SNS and projects in Nakoso, Fukushima prefecture. From now on we'll work on "post-recovery" activities in Tohoku and activities related to disaster prevention. Meetings are held every Tuesday from 8:00 p.m. at Teams. We work well together regardless of grade.

部員数
Number of Members

14 人
members

年間個人経費
Personal Expenses (per year)

0 円
yen

代表責任者 Club Representative	所属 Your Program 生物学類	顧問教員 Faculty Advisor	所属 His/Her Faculty システム情報系
	氏名 Name 時村飛鳥		氏名 Name 梅本通孝
連絡先 Contact Info.	氏名 Name : 時村飛鳥 連絡先 E-mail : s2011816@s.tsukuba.ac.jp		

団体名
Group Name UTIC

HP(URL) <https://infoutic.wixsite.com/utic>

活動内容・活動曜日・時間・場所など
Activity Details, Days & Hours, Location, etc.

[活動内容]
留学を経験した学生・社会人を招き、留学に関心がある学生に向けた講演会・交流イベントを企画・運営する。

[活動曜日]
特に決まっておらず、メンバーの都合が合う日に行う。

[時間]
20 時~21 時

[場所]
オンライン (zoom)

部員数
Number of Members

16 人
members

年間個人経費
Personal Expenses (per year)

0 円
yen

代表責任者 Club Representative	所属 Your Program 国際総合学類	顧問教員 Faculty Advisor	所属 His/Her Faculty 人文社会系
	氏名 Name 勝地 亮太		氏名 Name 江口 真規
連絡先 Contact Info.	氏名 Name : 勝地 亮太 連絡先 E-mail : s2110495@s.tsukuba.ac.jp		

団体名 Group Name アイセック筑波大学委員会

HP(URL)

活動内容・活動曜日・時間・場所など
Activity Details, Days & Hours, Location, etc.

<p>アイセックは世界の120以上の国と地域に展開しており、日本国内では25の大学に支部をもつ世界最大の学生NPOです。 活動としては、海外インターンシップの運営/参加や海外アイセックの人とオンラインでの交流等を行っています。</p> <p>AIIESEC develops in more than 120 countries and regions around the world, and branches in 25 universities in Japan. We are engaged in overseas internship management and participation. We also do cultural exchanges online with people from all over the world.</p>	<p>部員数 Number of Members</p> <p>5 人 members</p>	
	<p>年間個人経費 Personal Expenses (per year)</p> <p>8,000 円 yen</p>	
	<p>代表責任者 Club Representative</p>	<p>所属 Your Program 社会学類</p> <p>氏名 Name 重島三奈</p>
<p>連絡先 Contact Info.</p>	<p>氏名 Name : 重島三奈</p> <p>連絡先 E-mail : mina.shigehatake@aiesec.jp</p>	

団体名 Group Name インドワークキャンプ団体 namaste!

HP(URL)

活動内容・活動曜日・時間・場所など
Activity Details, Days & Hours, Location, etc.

<p>二兎追い団体：インドキャンプから日本まで</p> <p>目的：インドハンセン病問題の解決 インド：年に2回、インドのハンセン病コロニーを訪れ2週間にわたってワークキャンプを実施していました。 日本：中央図書館での写真展の設置・名古屋大学での出張授業・過去のワークキャンプ情報の整理・募金箱設置など</p> <p>月に1回メンバーが集まる定例会を開いています。社会貢献に興味がある人、自由な環境で新しい事を始めてみたい人、とりあえず友達を作りたい人、大歓迎です！様々な学類からひとが集まっているのでいろんな人と仲良くなれます！ほとんどのメンバーがサークルを掛け持ちしており、気軽に活動できるのも特徴です。</p>		<p>部員数 Number of Members</p> <p>21 人 members</p>
		<p>年間個人経費 Personal Expenses (per year)</p> <p>なし 円 yen</p>
<p>代表責任者 Club Representative</p>	<p>所属 Your Program 国際総合学類2年</p> <p>氏名 Name 関根健史</p>	<p>顧問教員 Faculty Advisor</p> <p>所属 His/Her Faculty 人文社会系</p> <p>氏名 Name 志田泰盛</p>
<p>連絡先 Contact Info.</p>	<p>氏名 Name : 関根健史/Takeshi Sekine</p> <p>連絡先 E-mail : University Email: s2011973@s.tsukuba.ac.jp</p>	



団体名
Group Name

お菓子作りサークル ヘンゼルとグレーテル

HP(URL)

Twitter: @hansel_tkb

活動内容・活動曜日・時間・場所など
Activity Details, Days & Hours, Location, etc.

みなでお菓子を作って食べます。(コロナ禍では持ち帰り)

月2回ほど日曜日の13:00~18:00に活動しています。

場所は吾妻交流センターまたは春日交流センターです。

We make and eat sweets together. (We take-out them now because of COVID19.)

We act about twice a month on Sundays from 1pm to 6pm.

The place is the Azuma Community Center of the Kasuga Community Center.

部員数

Number of Members

28

人

members

年間個人経費

Personal Expenses (per year)

1000

円 yen

代表責任者

Club Representative

所属
Your Program

数学類
College of Mathematics

氏名
Name

島田朱里
Shimada Akari

顧問教員
Faculty Advisor

所属
His/Her Faculty

数理物質系
Faculty of Pure and Applied Science

氏名
Name

末木啓介
Sueki Keisuke

連絡先

Contact Info.

氏名 Name : 島田朱里

連絡先 E-mail : S2011005@s.tsukuba.ac.jp

団体名
Group Name

学生団体かけはし

HP(URL)

無

活動内容・活動曜日・時間・場所など
Activity Details, Days & Hours, Location, etc.

● 国際交流イベント

- レクリエーション：ホームパーティー、筑波山、BBQ、スポーツ、ピクニック、映画鑑賞など

- 「Omochi」とのコラボ

- 日本文化体験イベント：茶道、華道、書道、よさこい

- 海外料理体験イベント：フランス料理、ベトナム料理、タイ料理、インド料理、韓国料理

● 国際交流イベント【オンライン】

- テーマ別ディスカッション

- 月2-3回・不定期

部員数

Number of Members

9

人

members

年間個人経費

Personal Expenses (per year)

0

円 yen

代表責任者

Club Representative

所属
Your Program

工学システム学類 3年

氏名
Name

田岡 佑基

顧問教員
Faculty Advisor

所属
His/Her Faculty

生命環境系 准教授

氏名
Name

野村 名可男

連絡先

Contact Info.

氏名 Name : 田岡 佑基

連絡先 E-mail : s1911129@s.tsukuba.ac.jp

団体名 Group Name クイズ研究会

HP(URL)

活動内容・活動曜日・時間・場所など
Activity Details, Days & Hours, Location, etc.

<p>週2回、早押しクイズを楽しむ団体です。 活動日時：火・木の18:30~21:00</p> <p>We are a group that enjoys playing quizzes twice a week. <Activity Days & Hours> Every Tuesday, Thursday - 18:30 to 21:00</p>		部員数 Number of Members	
		11 人 members	
		年間個人経費 Personal Expenses (per year)	
1000 円 yen			
代表責任者 Club Representative	所属 Your Program 工学システム学類	顧問教員 Faculty Advisor	所属 His/Her Faculty 図書館情報メディア系
	氏名 Name 木次 勇登		氏名 Name 池内 淳
連絡先 Contact Info.	氏名 Name : 木次勇登 連絡先 E-mail : s2010098@s.tsukuba.ac.jp		

団体名 Group Name ジオネットアース Geonet earth

HP(URL)

活動内容・活動曜日・時間・場所など
Activity Details, Days & Hours, Location, etc.

<p>月に一度の頻度で巡検に出かけています。分野ごとに班を分けており、気象班・地形班・地質班・化石班で行動しています。</p> <p>We go out for fieldwork every month. We are divided into groups according to the field of study: meteorological group, topographical group, geological group, and fossil group.</p>		部員数 Number of Members	
		28 人 members	
		年間個人経費 Personal Expenses (per year)	
0 円 yen			
代表責任者 Club Representative	所属 Your Program 地球学類 College of earth	顧問教員 Faculty Advisor	所属 His/Her Faculty 生命環境系 Faculty of Life and Environmental Sciences
	氏名 Name 下田真緒 Mao Shimoda		氏名 Name 丸岡照幸 Teruyuki Maruoka
連絡先 Contact Info.	氏名 Name : 下田真緒 Mao Shimoda 連絡先 E-mail : S2011534@s.tsukuba.ac.jp		

団体名 Group Name 就活支援団体 TAKE@WAY
HP(URL) <https://takeaway17.hateblo.jp/>

活動内容・活動曜日・時間・場所など
Activity Details, Days & Hours, Location, etc.

就活支援団体 TAKE@WAY は筑波大生の就活支援を行っています。 活動は主に週に一回の定例ミーティングと、就活生の就活支援(面談、ES 添削等)、及び就活イベントの開催を行っています。 定例ミーティングは毎週月曜日 5C 棟 218 もしくはオンラインにて、その他就活支援・イベント開催については適宜行っています。	部員数 Number of Members	
	5 人 members	
	年間個人経費 Personal Expenses (per year)	
		0 円 yen
代表責任者 Club Representative	所属 Your Program 数理工学物質科学研究群博士前期課程 2 年次 氏名 Name 佐藤智拓	顧問教員 Faculty Advisor 所属 His/Her Faculty 人文社会系 氏名 Name 加賀信広
連絡先 Contact Info.	氏名 Name : 佐藤智拓 連絡先 E-mail : Takeaway.tsukuba@gmail.com	

団体名 Group Name スカイスポーツクラブアイオロス
HP(URL) <https://www.stb.tsukuba.ac.jp/~aiolos/>

活動内容・活動曜日・時間・場所など
Activity Details, Days & Hours, Location, etc.

パラグライダー、ハンググライダーで空を飛びます！活動場所は筑波連山のひとつ、足尾山(車で 30 分以内)。土日や授業の空いている日に、行ける人で朝から夕方まで出掛けます。全国的にも知られている「ハング・パラグライダー スクール nasa」のプロのインストラクターの丁寧な指導のもとで、一から安全に技術を身につけていきます。現地のフライトエリアには毎週、他大学の学生や社会人の方々、性別年齢問わず多くのフライヤーが集まります。パラグライダーなら平均数カ月、ハンググライダーなら半年～1 年ほどで空を飛べるようになりますが、その後もまだまだ奥が深く、魅力的なスポーツです。油断すれば危険と隣り合わせである点、また飛べるようになって以降は自機を購入する必要があるため経費が異常にかかるという難点はあるのですが。。興味のある方はぜひお気軽にご連絡下さい。無料の体験も実施しております！パラ・ハンググライダーを始めるには、大学生という時期、そして筑波は、絶好の環境です。	部員数 Number of Members	
	14 人 members	
	年間個人経費 Personal Expenses (per year)	
		初年度 35 万 2 年目以降 15 万 円 yen
代表責任者 Club Representative	所属 Your Program 人文・文化学群 文化学類 2 年 氏名 Name 佐藤祐人	顧問教員 Faculty Advisor 所属 His/Her Faculty システム情報系 氏名 Name 伊藤誠
連絡先 Contact Info.	氏名 Name : 佐藤祐人 連絡先 E-mail : s2011121@s.tsukuba.ac.jp	

団体名 Group Name 聖書研究会 Bible Study Club
 HP(URL) <http://tsu98seiken.blog.fc2.com>

活動内容・活動曜日・時間・場所など
 Activity Details, Days & Hours, Location, etc.

聖書を読み、楽しくディスカッションしています。 現在は金曜日の 19:00 から活動しています。 Read Bible and discuss questions. Friday 19:00	部員数 Number of Members
	7 人 members
	年間個人経費 Personal Expenses (per year)
	0 円 yen

代表責任者 Club Representative	所属 Your Program 現代文化学サブプログラム	顧問教員 Faculty Advisor	所属 His/Her Faculty 数理物質系
	氏名 Name 前田かおる		氏名 Name 松石清人
連絡先 Contact Info.	氏名 Name : 前田かおる 連絡先 E-mail : tsu98seiken@yahoo.co.jp		

団体名 Group Name 雙峰論叢 SohoRonso
 HP(URL) <https://sohoronso.wicurio.com/>

活動内容・活動曜日・時間・場所など
 Activity Details, Days & Hours, Location, etc.

雙峰論叢運営は、筑波大生から論文執筆者を募集し、人文社会系研究誌『雙峰論叢』を年二回（四月と十一月）刊行しております。運営者・執筆者共に募集中です。 We are recruiting authors from Tsukuba University and publish the humanities and social sciences research journal "Soho Ronso" twice a year (April and November).	部員数 Number of Members
	6 人 members
	年間個人経費 Personal Expenses (per year)
	0 円 yen

代表責任者 Club Representative	所属 Your Program 人文学類 College of Humanities	顧問教員 Faculty Advisor	所属 His/Her Faculty 人文社会系
	氏名 Name 坂田利通 Toshimichi Sakata		氏名 Name 土井裕人
連絡先 Contact Info.	氏名 Name : 坂田利通 Toshimichi Sakata 連絡先 E-mail : s2110099@s.tsukuba.ac.jp		



団体名 Group Name 筑波大学チェスサークル Café・Rejansu

HP(URL) Tsukubacaferegence.blogspot.com

活動内容・活動曜日・時間・場所など Activity Details, Days & Hours, Location, etc.			
大学内でチェスをしています!活動曜日は火、金曜日です。 時間帯は 18:30~20:30 で活動場所は予約した教室ごとによび変わります。また、オンラインでのサークル活動も実施中 です。兼サーOK のゆったりとした雰囲気のサークルです。どなたでも是非参加してみてください!		部員数 Number of Members	
		42 人 members	
		年間個人経費 Personal Expenses (per year)	
		1000 円 yen	
代表責任者 Club Representative	所属 Your Program 物理学類	顧問教員 Faculty Advisor	所属 His/Her Faculty 人文社会系
	氏名 Name 加藤杏実		氏名 Name 小野基
連絡先 Contact Info.	氏名 Name : 加藤杏実 連絡先 E-mail : s2011459@s.tsukuba.ac.jp		

団体名 Group Name つくつく
HP(URL) @tsucook(Twitter)

活動内容・活動曜日・時間・場所など Activity Details, Days & Hours, Location, etc.			
吾妻交流センターで集まり、近隣のスーパーで買い出した食材を調理しています。 主に毎週木曜日の 18:30 から活動しております。皆様のご参加をお待ちしております。Twitter またはメールにてお 気軽にご連絡してください!		部員数 Number of Members	
		31 人 members	
		年間個人経費 Personal Expenses (per year)	
		3,000 円 yen	
代表責任者 Club Representative	所属 Your Program 人文・文化学群人文 学類 2 年	顧問教員 Faculty Advisor	所属 His/Her Faculty システム情報系
	氏名 Name 平野唯香		氏名 Name 松田哲也
連絡先 Contact Info.	氏名 Name : 平野唯香 連絡先 E-mail : s2010144@s.tsukuba.ac.jp		

団体名 Group Name	つくば現代短歌会
HP(URL)	(Twitter) https://twitter.com/tsukuba_tanka

活動内容・活動曜日・時間・場所など Activity Details, Days & Hours, Location, etc.			
<p>つくば現代短歌会は、学生が集まって現代短歌を詠み楽しむ会です。 現代短歌は紙とペンさえあれば始められる手頃な趣味の一つ！ ぜひ、大学生から現代短歌を始めてみませんか？（俳句もやっていますよ～）</p> <p>新入生の方も、2年生以上の方も大歓迎！いつでも会員募集中です。 歌会・句会の見学や体験参加もいつでもお待ちしております。 メールやTwitterのDMにて、お気軽にお問い合わせください。</p> <p>【活動情報】</p> <ul style="list-style-type: none"> ・歌会（短歌）：毎週水曜日 Discord というアプリを使用 ・句会（俳句）：月2回 		部員数 Number of Members	
		8 人 members	
		年間個人経費 Personal Expenses (per year)	
		0~1,000 円 yen	
代表責任者 Club Representative	所属 Your Program	顧問教員 Faculty Advisor	所属 His/Her Faculty
	比較文化学類		人文社会系
	氏名 Name		氏名 Name
	林里美		江口真規
連絡先 Contact Info.	氏名 Name : つくば現代短歌会		
	連絡先 E-mail : tsukuba.tanka.utakai@gmail.com		

団体名 Group Name	つくばぬいぐるみ病院
HP(URL)	http://www.stb.tsukuba.ac.jp/

活動内容・活動曜日・時間・場所など Activity Details, Days & Hours, Location, etc.			
<p>子供たちへの保健教育を実施、企画、運営しています。 今年は基本的に毎週 zoom を利用し話し合いをし、月に一回程度対面での活動練習を行なっています。 コロナ禍の状況にもよりますが、しばらくはオンラインで保育園等へ実施を行う予定です。</p> <p>In our club, we plan, operate and conduct health education for children. <Activity days & hours> Every Friday, 19:00-20:00 on zoom.</p>		部員数 Number of Members	
		16 人 members	
		年間個人経費 Personal Expenses (per year)	
		0 円 yen	
代表責任者 Club Representative	所属 Your Program	顧問教員 Faculty Advisor	所属 His/Her Faculty
	医学類 Medical		医学医療系
	氏名 Name		氏名 Name
	櫻井晶子 Sakurai Shoko		田宮菜奈子先生
連絡先 Contact Info.	氏名 Name : 櫻井晶子		
	連絡先 E-mail : s1911604@s.tsukuba.ac.jp		

団体名 Group Name つくばポケモン大好きクラブ
 HP(URL) <http://298poke.blogspot.com/>

活動内容・活動曜日・時間・場所など Activity Details, Days & Hours, Location, etc.			
つくばポケモン大好きクラブ、通称「つくポケ」は毎週水、金曜日に主に 5c 棟あるいはオンラインで 18:30~21:00 に雑談や対戦などの活動をしています。 Playing Pokemon battle and talking to each other every Wed/Fri 18:30~21:00 @ 5c building or Online.	部員数 Number of Members		42 人 members
	年間個人経費 Personal Expenses (per year)		1000 円 yen
代表責任者 Club Representative	所属 Your Program 医学類 氏名 Name 青木美成	顧問教員 Faculty Advisor	所属 His/Her Faculty システム情報系 氏名 Name 古川宏
連絡先 Contact Info.	氏名 Name : 青木美成 連絡先 E-mail : s2011478@s.tsukuba.ac.jp		

団体名 Group Name つくばろぼっとサークル
 HP(URL) <http://tsukurobo.web.fc2.com/index.html>

活動内容・活動曜日・時間・場所など Activity Details, Days & Hours, Location, etc.			
ロボットの制作を行っています。また NHK 学生ロボコン等の大会にも参加しています。ミーティングは週 1 回程度、モジュール毎に会員が参加しやすい日時に行っています。会費の他に、各種大会参加時に参加費を徴収することがあります。3L 棟 304 号室 学生談話室にて活動しています。 We make robots. We also participate in competitions such as the NHK Student Robocon. Meetings are held about once a week on a date and time when it is easy for members to participate in each module. In addition to the membership fee, a participation fee may be collected when participating in various competitions. We are active in the student lounge in Room 304 of the 3L Building.	部員数 Number of Members		40 人 members
	年間個人経費 Personal Expenses (per year)		約 2~3 万 円 yen
代表責任者 Club Representative	所属 Your Program 工学システム学類 3 年次 氏名 Name 大滝梨乃	顧問教員 Faculty Advisor	所属 His/Her Faculty システム情報系 氏名 Name 相山康道
連絡先 Contact Info.	氏名 Name : 稲見洸紀 連絡先 E-mail : s2010042@s.tsukuba.ac.jp		

団体名 Group Name	つくビズ
HP(URL)	https://twitter.com/ITF_tsukubiz

活動内容・活動曜日・時間・場所など Activity Details, Days & Hours, Location, etc.			
<p>つくビズは、「社会に出てから役に立つビジネス知識」をモットーに、社会で求められるような学生を目指すべくビジネス勉強会を開催しております。それぞれの学生が持ち寄ったテーマで週 1~2 回程度、2 時間の活動しております。</p> <p>TsukuBiz holds business study groups with the motto of "business knowledge that will be useful in society. Each student brings a theme to the study group once or twice a week for two hours.</p>		部員数 Number of Members	
		50 人 members	
		年間個人経費 Personal Expenses (per year)	
0 円 yen			
代表責任者 Club Representative	所属 Your Program リスク・レジリエンス工学	顧問教員 Faculty Advisor	所属 His/Her Faculty 筑波大学体育系 アスリートメンタルサポートルーム
	氏名 Name 伊藤悠椰		氏名 Name 雨宮怜
連絡先 Contact Info.	氏名 Name : 伊藤 悠椰 Yuya ITO 連絡先 E-mail : s2120530@s.tsukuba.ac.jp		

団体名 Group Name	筑波医学生国際交流連盟 (TIMSA)
HP(URL)	Facebook- Tsukuba International Medical Student's Association

活動内容・活動曜日・時間・場所など Activity Details, Days & Hours, Location, etc.			
<p>海外・英語に興味がある学生の集まりです。留学に必要な英語試験の勉強会、医療系の留学生との交流、留学や海外に関する情報交換を行っています。活動は不定期なため、他の部活やサークルと兼部できます。</p> <p>For those who are interested in going abroad and/or English. Our activities include study for English tests necessary to go abroad, interact with medical exchange students, and exchange information about abroad programs.</p> <p>活動：不定期 Irregular 場所：ZOOM、ゼミ室など</p>		部員数 Number of Members	
		32 人 members	
		年間個人経費 Personal Expenses (per year)	
3000 円 yen			
代表責任者 Club Representative	所属 Your Program 医学群医学類 Medicine	顧問教員 Faculty Advisor	所属 His/Her Faculty WPI-IIS International Institute for Integrative Sleep Medicine
	氏名 Name 金地真依 Mai Kanaji		氏名 Name 柳沢正史 先生 Prof. Masashi Yanagizawa
連絡先 Contact Info.	氏名 Name : TIMSA 連絡先 E-mail : welcome2timsa@gmail.com		

団体名
Group Name 筑波大学宇宙技術プロジェクト

HP(URL) <https://tsukuba-step.jimdofree.com/>

活動内容・活動曜日・時間・場所など
Activity Details, Days & Hours, Location, etc.

ロケットや模擬人工衛星 (CanSat) の製作、運用を行っています。18:30 から 3L-304 にて活動しています。班ごとに曜日を分けて活動しています。どなたでも大歓迎です!

Production and operation of rockets and nano-satellite(Cansat).
18:30~@3L-304
We divided activity time for each group.
Everyone is welcome !.

部員数
Number of Members

32 人
members

年間個人経費
Personal Expenses (per year)

30,000 円 yen

代表責任者 Club Representative	所属 Your Program 応用理工学類 College of Engineering Sciences	顧問教員 Faculty Advisor	所属 His/Her Faculty システム情報系 Faculty of Engineering, Information and Systems
	氏名 Name 林田 侑樹 Hayashida Yuki		氏名 Name 嶋村 耕平 Shimamura Kohei

連絡先 Contact Info.	氏名 Name : 濱田 貴瑞 Hamada Takamizu 連絡先 E-mail : s2111701@s.tsukuba.ac.jp
----------------------	--

団体名
Group Name 筑波大学オセロサークル MiN2

HP(URL) https://twitter.com/min2_tsukuba

活動内容・活動曜日・時間・場所など
Activity Details, Days & Hours, Location, etc.

オンライン中心にオセロの対局を行っています。24時間365日、好きな時にアクセスして、オセロの奥深さに触れよう。

We play Othello* games online.
The server is open 24/7.

*Othello, sometimes called Reversi, is a strategy board game for two players played with black and white stones on an 8x8 board without checkers.

部員数
Number of Members

5 人
members

年間個人経費
Personal Expenses (per year)

0 円 yen

代表責任者 Club Representative	所属 Your Program 社会工学類	顧問教員 Faculty Advisor	所属 His/Her Faculty システム情報系
	氏名 Name 出本 大起		氏名 Name 繁野麻衣子

連絡先 Contact Info.	氏名 Name : 出本 大起 連絡先 E-mail : s2111199@s.tsukuba.ac.jp
----------------------	--

団体名 Group Name	筑波大学お笑い集団 DONPAPPA
HP(URL)	https://tsukubaowarai2018.wixsite.com/donpapa

活動内容・活動曜日・時間・場所など Activity Details, Days & Hours, Location, etc.			
学内の教室または学外の施設でライブを主催するほか、地域で行われるイベントにおいて MC やネタの披露などを行っています。また、大学芸会や NOROSHI といった学生お笑いの大会に出場し、お笑いの腕を日々磨いています。2 A303 で毎週火曜日にミーティングを行っているため、興味のある方は是非来てください。		部員数 Number of Members	23 人 members
		年間個人経費 Personal Expenses (per year)	2000 円 yen
		代表責任者 Club Representative	
所属 Your Program	国際総合学類	顧問教員 Faculty Advisor	所属 His/Her Faculty
氏名 Name	望月慶人	氏名 Name	TARA センター 林良樹
連絡先 Contact Info.	氏名 Name : 望月慶人 連絡先 E-mail : S2010466@s.tsukuba.ac.jp		

団体名 Group Name	筑波大学音楽ゲームサークル TEA
HP(URL)	Univ. Tsukuba Music Game Circle TEA https://twitter.com/tea_tkb

活動内容・活動曜日・時間・場所など Activity Details, Days & Hours, Location, etc.			
様々な音楽ゲームについて語り合ったり、実際に遊んだりしています。 <活動内容> 隔週火曜日 18:30~19:30 ミーティング 不定期 CR(スコアアタック)の開催 (COVID-19 の情勢が改善するまでオンライン活動中です。) ----- We talk about various music games and enjoy them. <Activity Details> Every other Tuesday 18:30~19:30 Meeting Sometimes CR (Score Attack) (We are currently working online until the situation of COVID-19 improves.)		部員数 Number of Members	25 人 members
		年間個人経費 Personal Expenses (per year)	0 円 yen
		代表責任者 Club Representative	
所属 Your Program	知識情報・図書館学類 College of Knowledge and Library Sciences	顧問教員 Faculty Advisor	所属 His/Her Faculty
氏名 Name	佐藤 雅秋 Sato Masaaki	氏名 Name	計算科学研究センター Center for Computational Sciences 多田野寛人 Tadano Hiroto
連絡先 Contact Info.	氏名 Name : 佐藤 雅秋 Sato Masaaki 連絡先 E-mail : s2010744@s.tsukuba.ac.jp		

団体名 Group Name 筑波大学広域BBS会
HP(URL) https://twitter.com/itf_bbs

活動内容・活動曜日・時間・場所など Activity Details, Days & Hours, Location, etc.			
年齢の近い「ともだち」として活動することを通じて、保護観察を受けている少年少女の更生を支援しています。 現在は、主に他団体と連携して不登校児童・生徒との交流を行っています。 活動は不定期なので、興味のある方はご連絡ください。 We support boys and girls on probation by interacting with them as friends close in age. Currently, we collaborate with other organizations to interact with children who are not attending school. Our activities are irregular, so if you are interested in our activities, please contact us.		部員数 Number of Members	
		8 人 members	
		年間個人経費 Personal Expenses (per year)	
		0 円 yen	
代表責任者 Club Representative	所属 Your Program 心理学類 College of psychology	顧問教員 Faculty Advisor	所属 His/Her Faculty 人文社会系 Faculty of humanities and social sciences
	氏名 Name 岸本和輝 Kazuki Kishimoto		氏名 Name 土井隆義 Takayoshi Doi
連絡先 Contact Info.	氏名 Name : 岸本和輝 Kazuki Kishimoto 連絡先 E-mail : s1910457@s.tsukuba.ac.jp		

団体名 Group Name 筑波大学公認ボランティアサークルLUZ
HP(URL) <https://tsukubayolo.wixsite.com/luz-tsukuba-cc>

活動内容・活動曜日・時間・場所など Activity Details, Days & Hours, Location, etc.			
春と夏の長期休暇を使って海外建築ボランティアGV(グローバルヴィレッジプログラム)に参加し、途上国における住居支援活動を行っています。コロナ禍では東北ボランティアなど、国内ボランティアを中心に取り組んでいます。普段は週に1回、火曜日 18:30~ミーティングを行っています。 We participate in building volunteer abroad (Global Village Program) in summer and spring. In Coronavirus crisis, we will do volunteer work in Japan. We usually have a meeting once a week at 18:30 on Tuesday.		部員数 Number of Members	
		16 人 members	
		年間個人経費 Personal Expenses (per year)	
		2,000 円 yen	
代表責任者 Club Representative	所属 Your Program 理工学群社会学類	顧問教員 Faculty Advisor	所属 His/Her Faculty システム情報系
	氏名 Name 岡 奈々帆		氏名 Name 川島 宏一
連絡先 Contact Info.	氏名 Name : 岡 奈々帆 連絡先 E-mail : s2011391@s.tsukuba.ac.jp		

団体名 Group Name	筑波大学宿舍祭実行委員会
HP(URL)	https://yadosai.com/

活動内容・活動曜日・時間・場所など Activity Details, Days & Hours, Location, etc.			
<p>毎年5月末に行われている宿舍祭の企画・運営を行っています。 新年度が始まってから祭が行われるまでは、強制参加ではないですが毎日授業が終わり次第活動を行っています。 祭が終わった後は次の祭に向けて準備をするだけでなく、委員間の交流のためにイベントを数多く行っています。</p> <p>We plan and organize the dormitory festival held at the end of May every year. From the beginning of the new school year until the festival, we have activities every day after class, although it is not mandatory. After the festival is over, we prepare for the next one, and at the same time, we hold many events for the members to interact with each other.</p>		部員数 Number of Members	
		52 人 members	
		年間個人経費 Personal Expenses (per year)	
		5000 円 yen	
代表責任者 Club Representative	所属 Your Program 情報科学類	顧問教員 Faculty Advisor	所属 His/Her Faculty 人文社会系
	氏名 Name 玉川裕介		氏名 Name 加賀信広
連絡先 Contact Info.	氏名 Name : 玉川裕介 連絡先 E-mail : s2010939@s.tsukuba.ac.jp		

団体名 Group Name	筑波大学ダーツ同好会
HP(URL)	Twitter : @Dartsdoukoukai Instagram : darts_tsukuba

活動内容・活動曜日・時間・場所など Activity Details, Days & Hours, Location, etc.			
<p>みなさん、こんにちは！筑波大学ダーツ同好会です！ 当サークルでは週に2回、近くのカラオケまねきねこや協賛店舗のダーツバー、また、古民家を借りて、ダーツの練習をみんなで楽しくワイワイやっております(^.^)初心者からプロを目指す人まで、さまざまな人が自分のダーツの腕を磨くべく切磋琢磨しています！ 他大との交流戦や夏合宿など、楽しいイベントもたくさん企画しています(^.^) 活動日時・毎週火曜日、土曜日（18時30分～21時）</p>		部員数 Number of Members	
		25 人 members	
		年間個人経費 Personal Expenses (per year)	
		入会費のみ 3000 円 yen	
代表責任者 Club Representative	所属 Your Program 総合学域群第一類	顧問教員 Faculty Advisor	所属 His/Her Faculty システム情報系
	氏名 Name 赤坂幸亮		氏名 Name 山本幸子
連絡先 Contact Info.	氏名 Name : 赤坂 幸亮 連絡先 E-mail : s2112117@s.tsukuba.ac.jp		

団体名
Group Name
HP(URL)

筑波大学台湾留学生会

活動内容・活動曜日・時間・場所など
Activity Details, Days & Hours, Location, etc.

新入生を迎えるための歓迎会や重要な日に食事を行います。
場所@Global village の二階やレストラン

We welcome students that are joining our school and celebrate important events by gathering
And we normally conduct the event at global village second floor or at some restaurant

部員数

Number of Members

16

人
members

年間個人経費

Personal Expenses (per year)

0 円 yen

代表責任者
Club Representative

所属
Your Program 生物資源

氏名
Name Chiu taiyi

顧問教員
Faculty Advisor

所属
His/Her Faculty 医学医療系

氏名
Name 大庭良介

連絡先
Contact Info.

氏名 Name : Taiyi Chiu

連絡先 E-mail : University Email s1918011@s.tsukuba.ac.jp

団体名
Group Name
HP(URL)

筑波大学中国留学生学友会

活動内容・活動曜日・時間・場所など
Activity Details, Days & Hours, Location, etc.

祝日や休日を利用して、日中友好団体との親善会など開催します。
また、中国人留学生と他の国の留学生、日本人の学生の交流会も行います。

本会是由在筑波大学学习、进修的中国留学生、学者自发组织成立的志愿者友好团队。通过开展各种友好联谊和学术交流活动，竭诚为在日中国学生学者服务，为国家发展服务，为中日友好服务。

部員数

Number of Members

12

人
members

年間個人経費

Personal Expenses (per year)

0

円 yen

代表責任者
Club Representative

所属
Your Program 人間総合科学研究科
感性認知脳科学

氏名
Name 彭 齐家

顧問教員
Faculty Advisor

所属
His/Her Faculty 生命環境系

氏名
Name 張 振亜

連絡先
Contact Info.

氏名 Name : 彭 齐家

連絡先 E-mail : pengqj92@gmail.com

団体名 Group Name 筑波大学地理愛好会
HP(URL) <https://www.tsukuchiri.com>

活動内容・活動曜日・時間・場所など
Activity Details, Days & Hours, Location, etc.

毎週火・水・金いずれかの曜日に地理に関する楽しい企画や勉強会を行っているほか、週末や長期休暇には各地へ旅行や巡検(フィールドワーク)に出かけています。 活動時間など詳しい情報は Twitter(@tsuku_chiri)をご覧ください！	部員数 Number of Members		
	109	人 members	
	年間個人経費 Personal Expenses (per year)		
1000~		円 yen	
代表責任者 Club Representative	所属 Your Program 人文学類	顧問教員 Faculty Advisor	所属 His/Her Faculty 生命環境系
	氏名 Name 河本 奏		氏名 Name 松井 圭介
連絡先 Contact Info.	氏名 Name : 中向井 亮 連絡先 E-mail : tsuku.chiri@gmail.com		

団体名 Group Name 筑波大学桐政会
Touseikai
HP(URL) <https://twitter.com/touseikai>

活動内容・活動曜日・時間・場所など
Activity Details, Days & Hours, Location, etc.

人文社会学に関する発表と議論を通じて、知識・教養・思考の深化を目標とするサークルです。 週一回、Teams を用いてオンライン形式（同時双方向）で活動します。 2021年の桐政会は国際関係、政治、経済、社会運動、環境、労働、外国語、文化に関する討論を行いました。 新歓に関する情報は Twitter でお知らせします。 In TouSeiKai, we hope to deepen knowledge, culture and thinking through presentations and discussions related to humanities and sociology. Once a week, we will have an online meeting in Teams. In 2021, we discussed international affairs, politics, economy, social movements, environment, labor, foreign languages, culture, etc. We will announce future events on Twitter.	部員数 Number of Members		
	21	人 members	
	年間個人経費 Personal Expenses (per year)		
0		円 yen	
代表責任者 Club Representative	所属 Your Program 国際総合学類 College of International Studies	顧問教員 Faculty Advisor	所属 His/Her Faculty 人文社会系 Faculty of Humanities and Social Sciences
	氏名 Name 生田響 Ikuta Hibiki		氏名 Name 竹中佳彦 Yoshihiko Takenaka
連絡先 Contact Info.	氏名 Name : 生田響 Ikuta Hibiki 連絡先 E-mail : s2010961@s.tsukuba.ac.jp		

団体名 Group Name 筑波大学花火研究会

HP(URL) <http://www.stb.tsukuba.ac.jp/~hanabi-tsukuba/>

活動内容・活動曜日・時間・場所など
Activity Details, Days & Hours, Location, etc.

花火観覧および学園祭花火企画の手伝いをします。
Twitter で最新情報更新中です！ @HanabiTsukuba
Planning the fireworks of the school festival and watching fireworks.
Please check our Twitter page for our latest information. @HanabiTsukuba

部員数 Number of Members	36 人 members
年間個人経費 Personal Expenses (per year)	0 円 + 新歓費/実費 円 yen

代表責任者 Club Representative	所属 Your Program 社会工学類	顧問教員 Faculty Advisor	所属 His/Her Faculty 数理物質系
	氏名 Name 山下 知華		氏名 Name 小林 正美
連絡先 Contact Info.	氏名 Name : 山下 知華 Chika YAMASHITA 連絡先 E-mail : tsukuba.hanabi@gmail.com		

団体名 Group Name ドットジェイピーつくば支部

HP(URL)

活動内容・活動曜日・時間・場所など
Activity Details, Days & Hours, Location, etc.

夏休み・春休みに行われるソーシャルインターンシップを運営しています。
議員・NPO インターンシップの2つのプログラムがあり、実際の社会問題に触れられる機会を提供しています。
毎週土曜日 9:30~12:30 にミーティングを行なっています。
We manage the special internship during summer and spring vacation. There are Councilor internship and NPO internship,
and we can study actual social problems from them.
<Activity Days & Hours>
Every Saturday 9:30~12:30

部員数 Number of Members	13 人 members
年間個人経費 Personal Expenses (per year)	3000 円 yen

代表責任者 Club Representative	所属 Your Program 教育学類	顧問教員 Faculty Advisor	所属 His/Her Faculty 人文社会系
	氏名 Name 佐久田幸空		氏名 Name 根本信義
連絡先 Contact Info.	氏名 Name : 佐久田幸空 連絡先 E-mail : s2011011@s.tsukuba.ac.jp		

団体名
Group Name

日本史研究会

HP(URL)

活動内容・活動曜日・時間・場所など
Activity Details, Days & Hours, Location, etc.

日本史に関する事柄の調査・研究

Researching the history of Japan.

火曜日・金曜日 18:00-21:00 水曜日 15:15-16:30

Every tue/Fri 18:00-21:00 Wed 15:15-16:30

中央図書館セミナー室 Central Library (コロナ禍の現在、人文学類室で代わりに行っています。)

Under the pandemic, held in room for college of humanity.

部員数

Number of Members

16 人
members

年間個人経費

Personal Expenses (per year)

5000 円 yen

代表責任者

Club Representative

所属 人文学類

Your Program

氏名 鈴木信也

Name

顧問教員

Faculty Advisor

所属 人文社会系

His/Her Faculty

氏名 中野目徹

Name

連絡先

Contact Info.

氏名 Name : 鈴木信也

連絡先 E-mail : s2011229@u.tsukuba.ac.jp

団体名
Group Name

日本マラウイ学生団体

HP(URL)

<https://jmyorg.wixsite.com/jmyo>

活動内容・活動曜日・時間・場所など
Activity Details, Days & Hours, Location, etc.

毎月2回(主に月曜日)18:30から、主に3A209でミーティングを行います。令和3年度のミーティングは、対面とオンラインの併用のハイブリッド型としました。その他イベントとしてはマラウイで働くゲストスピーカーを招いた講演会、筑波大内の国際系サークル交流会、他大学での講演会、ルワンダやウガンダなどアフリカ出身留学生との交流会を行いました。

Our meetings are held twice a month (mainly on Mondays) from 18:30 with both face-to-face at 3A 209 and online.

We had lectures with guest speakers working in Malawi, exchange meetings with international clubs in the University of Tsukuba, and with international students from Africa such as Rwanda and Uganda. (2021)

部員数

Number of Members

15 人
members

年間個人経費

Personal Expenses (per year)

3000 円 yen

代表責任者

Club Representative

所属 医学群医療科学類

Your Program

氏名 細見奈生

Name

顧問教員

Faculty Advisor

所属 人間系

His/Her Faculty

氏名 川口純

Name

連絡先

Contact Info.

氏名 Name : 細見奈生 Nao Hosomi

連絡先 E-mail : s2011797@s.tsukuba.ac.jp

団体名 Group Name のうりんむら
 HP(URL) <http://nourinmura.tsukuba.ch>

活動内容・活動曜日・時間・場所など Activity Details, Days & Hours, Location, etc.			
のうりんむらは学生だけで農業を営むことを理念とした団体です。 学外にある畑で自分たちだけで野菜などを栽培したり、農家さんのお手伝いをしたりしています。 普段の畑活動は、水・金の朝 7:00～、土の朝 9:00～行っています。 朝の活動になるので、他のサークルと両立している村民もたくさんいます！ また、畑で育てた野菜などは自分たちで料理して美味しく頂けます。 連絡下さればいつでも見学可能なので、ぜひ覗きにきてください～！		部員数 Number of Members	
		45 人 members	
		年間個人経費 Personal Expenses (per year)	
		約 10000 円 yen	
代表責任者 Club Representative	所属 Your Program 生物資源学類 氏名 Name 鴻巣遥香	顧問教員 Faculty Advisor	所属 His/Her Faculty 生命環境系 氏名 Name 氏家清和
連絡先 Contact Info.	氏名 Name : 鴻巣遥香 連絡先 E-mail : S2010426@s.tsukuba.ac.jp		

団体名 Group Name ぷよぷよサークル UPC
 HP(URL) Twitter : @puyoupc

活動内容・活動曜日・時間・場所など Activity Details, Days & Hours, Location, etc.			
e スポーツ「ぷよぷよ」を主にプレイしています。 ほかに配信サイトを用いた観戦や戦術の研究、講習などを行うこともあります。 日時：毎週金曜日 18:30～21:00 場所：その都度 Twitter を参考にしてください。 Twitter : @puyoupc We mainly play the e-sports "Puyo Puyo". In addition, we may also conduct watching games with distribution sites., research tactics, and guidance to members. <Activity days & Hours> Every Friday - 18:30～21:00 <Location> Watch Twitter (@puyoupc)		部員数 Number of Members	
		6 人 members	
		年間個人経費 Personal Expenses (per year)	
		0 円 yen	
代表責任者 Club Representative	所属 Your Program 筑波大学院 数理物質科学研究科 応用理工学学位プログラム 物性・分子工学サブプログラム 氏名 Name 皇城義希	顧問教員 Faculty Advisor	所属 His/Her Faculty 数理物質系 氏名 Name 木村健一郎
連絡先 Contact Info.	氏名 Name : 皇城義希 連絡先 E-mail : s2120340@s.tsukuba.ac.jp		

団体名 Group Name プライマリケア研究会
 HP(URL) @tsukubai_pc (twitter:筑波大学プライマリケア研究会【公式】)

活動内容・活動曜日・時間・場所など
 Activity Details, Days & Hours, Location, etc.

筑波大学プライマリケア研究会では、医療に関することを楽しく学ぼう！をコンセプトに、様々な活動をしています。病名を推理する「臨床推論」や糸結び・注射などの手技、医療面接やエコー実習、心電図や画像診断、病院見学などなど、今知っておきたい医療知識をみんなで楽しく真剣に学んでいます！医学類以外の学類生も在籍しており、アットホームな雰囲気で活動しています！ぜひ遊びに来てください！！ 活動日：毎週月曜日（予備水曜日）17：00～20：00 活動場所：医学棟4A203教室など	部員数 Number of Members
	25 人 members
	年間個人経費 Personal Expenses (per year)
	3,000 円 yen

代表責任者 Club Representative	所属 Your Program 医学群医学類	顧問教員 Faculty Advisor	所属 His/Her faculty 医学医療系 教授
	氏名 Name 穂戸田 勇一		氏名 Name 前野 哲博
連絡先 Contact Info.	氏名 Name : 穂戸田勇一 連絡先 E-mail : s1911653@s.tsukuba.ac.jp		

団体名 Group Name 麻雀同好会
 HP(URL) Twitter アカウント @UoTS_Mahjong

活動内容・活動曜日・時間・場所など
 Activity Details, Days & Hours, Location, etc.

毎週金曜日 18 時より主に一の矢共用棟のコミュニティスペースを利用して麻雀を打っております。未経験者から上級者まで歓迎します。原則として部員には学生麻雀連盟に加入していただいたうえでオンライン大会に出場していただく予定ですが、それほど重く考えていただかなくても大丈夫です。さらに詳しいことを知りたいという方は上記に記した Twitter アカウントにダイレクトメッセージを送っていただければ対応します。	部員数 Number of Members
	15 人 members
	年間個人経費 Personal Expenses (per year)
	0 円 yen

代表責任者 Club Representative	所属 Your Program 人文学部人文学類	顧問教員 Faculty Advisor	所属 His/Her Faculty システム情報系情報工学科
	氏名 Name 鈴木 信也		氏名 Name 前田 敦司
連絡先 Contact Info.	氏名 Name : 鈴木 信也 連絡先 E-mail : s2011229@s.tsukuba.ac.jp		



団体名 Group Name 学び場さくら塾
HP(URL) <http://www.manabiba-sakura.org/>

活動内容・活動曜日・時間・場所など
Activity Details, Days & Hours, Location, etc.

私たちは、つくば市の小学生・中学生・高校生の学習補助を無償で行っている団体です。
毎週火・金・土曜日につくば市の交流センターなどで活動しています。
学生の参加頻度は月2回から週3回すべて参加など個人の事情に合わせて様々です。

We are an organization that provides free learning assistance for elementary school, junior high school, and high school students in Tsukuba City.

We are active every Tuesday, Friday and Saturday at the Tsukuba City Exchange Center et.

The frequency of student participation varies from twice a month to three times a week, depending on individual circumstances.

部員数 Number of Members	15 人 members
年間個人経費 Personal Expenses (per year)	0 円 yen

代表責任者 Club Representative	所属 Your Program 理工学群数学類	顧問教員 Faculty Advisor	所属 His/Her Faculty 人間系
	氏名 Name 稲葉 紘輝		氏名 Name 田中マリア
連絡先 Contact Info.	氏名 Name : 稲葉 紘輝 連絡先 E-mail : info@manabiba-sakura.org		

団体名 Group Name ミステリー研究会
HP(URL) <http://tmys.nobody.jp/>

活動内容・活動曜日・時間・場所など
Activity Details, Days & Hours, Location, etc.

毎週火曜日 19時から学内の教室等で読書会を行う

部員数 Number of Members	5 人 members
年間個人経費 Personal Expenses (per year)	0 円 yen

代表責任者 Club Representative	所属 Your Program 応用理工学類	顧問教員 Faculty Advisor	所属 His/Her Faculty 生命環境系
	氏名 Name 岩間勇翔		氏名 Name 小川和義
連絡先 Contact Info.	氏名 Name : 岩間勇翔 連絡先 E-mail : S2010220@s.tsukuba.ac.jp		

団体名 Group Name ゆにっと
HP(URL)

活動内容・活動曜日・時間・場所など Activity Details, Days & Hours, Location, etc.			
イベント運営団体の連携を図るための、団体同士の交流や協力を行う。 We interact and cooperate with each other to associate with the event management groups.		部員数 Number of Members	
		5 人 members	
		年間個人経費 Personal Expenses (per year)	
		円 yen	
代表責任者 Club Representative	所属 Your Program 生物資源学類 氏名 Name 小嶋 勇樹	顧問教員 Faculty Advisor	所属 His/Her Faculty 人文社会系 氏名 Name 矢澤 真人
連絡先 Contact Info.	氏名 Name : 小嶋 勇樹 連絡先 E-mail : s1910666@s.tsukuba.ac.jp		

団体名 Group Name ラジオサークル roots
HP(URL)

活動内容・活動曜日・時間・場所など Activity Details, Days & Hours, Location, etc.			
ラジオ番組「TURN」を制作して、ラヂオつくばで放送しています。 We produce the radio program "TURN" and broadcast it on RADIO TSUKUBA. わきあいあいとした感じで、気楽にラジオ制作の体験ができます！ You can experience radio production in a friendly and easy-going atmosphere! 活動は週一回で 18:30 から 2 時間程度です！ We meet once a week for about two hours from 6:30 p.m.! 気になる方は Twitter アカウント@roots_tsukuba にダイレクトメッセージ(DM)をください！年中いつでも体験を受け付けています！ If you are interested in joining us, please send a direct message (DM) to our Twitter account @roots_tsukuba! We're always open to experience!		部員数 Number of Members	
		8 人 members	
		年間個人経費 Personal Expenses (per year)	
		0 円 yen	
代表責任者 Club Representative	所属 Your Program 教育学類 氏名 Name 藤本翔馬	顧問教員 Faculty Advisor	所属 His/Her Faculty 生命環境系 氏名 Name 高橋 純子
連絡先 Contact Info.	氏名 Name : 藤本翔馬 連絡先 E-mail : s201108@s.tsukuba.ac.jp		

一般学生団体（体育系）一覧

	ページ
Picnic Tennis Team	36
Scrmble	36
SPIKERS' Inc.	37
Tsukuba Basketball Club	37
ULISバドミントン部	38
ULISバレーボール部	38
V-CONNECT	39
WorldFut TSUKUBA	39
カヌークラブ	40
弓道同好会春霞	40
筋トレサークル“MYO”	41
硬式テニス愛好会FOREST	41
硬式テニスサークルADVANT	42
硬式テニス同好会Fancy Tennis Club	42
柔道同好会	43
新体操 競技部	43
水泳同好会	44
スポーツ愛好会	44
ソフトテニスサークルOn the Line	45
卓球同好会	45
知的障害者スポーツ支援「スポーティア」	46
筑波ジョギングクラブ	46
筑波マリンダイビングクラブ	47
筑波大学医学フットサル同好会	47
軟式野球部	48
ハンドボール同好会	48
フットサル同好会NINERS	49
ラグビー同好会UTC	49
陸上競技同好会	50
ライフルシューティング	50

計30団体

※各団体の紹介ページに記載の年間個人経費については、参考程度にご覧ください。

団体名 Group Name Picnic Tennis Team
HP(URL)

活動内容・活動曜日・時間・場所など
Activity Details, Days & Hours, Location, etc.

<p>活動内容としては、正規練習や大会を通してテニスの技術の向上を図ることである。 正規練習は水曜日の 6:30～8:30 に体芸コートにて朝練習、金曜日の 19:00～21:00 に北部運動公園にてナイター練習、土曜日の午前と午後に平砂コートにて土曜練習の3つである。 また、正規練習以外の時間帯では、暇練習として平砂コートにて活動している。</p>	部員数 Number of Members
	50 人 members
	年間個人経費 Personal Expenses (per year)
	10000 円 yen

代表責任者 Club Representative	所属 Your Program 国際総合学類	顧問教員 Faculty Advisor	所属 His/Her Faculty 人間系
	氏名 Name 大越銘		氏名 Name 平井悠介

連絡先 Contact Info.	氏名 Name : 大越銘 連絡先 E-mail : Meikun505@gmail.com
----------------------	---

団体名 Group Name Scramble
HP(URL)

活動内容・活動曜日・時間・場所など
Activity Details, Days & Hours, Location, etc.

<p>基礎練習やダンステクニックの習得から、楽しい振り入れやあなたのやりたいダンスまで、幅広く行います！ ○活動日...毎週水曜日18:30～ / 毎週土（たまに日曜日）時間帯はローテーション ○活動場所...4A103（医学棟）※現在は屋外およびオンラインで活動中</p>	部員数 Number of Members
	40 人 members
	年間個人経費 Personal Expenses (per year)
	0 円 yen

代表責任者 Club Representative	所属 Your Program 医学群医学類	顧問教員 Faculty Advisor	所属 His/Her Faculty 茨城県立こころの医療センター 地域・災害支援部長・室長
	氏名 Name 今野諒也		氏名 Name

連絡先 Contact Info.	氏名 Name : 今野諒也 連絡先 E-mail : s1911599@s.tsukuba.ac.jp
----------------------	---

団体名
Group Name SPIKERS'Inc

HP(URL) なし

活動内容・活動曜日・時間・場所など
Activity Details, Days & Hours, Location, etc.

主に毎週日曜日に春日体育館で活動を行う。 活動はバレーボールの練習と試合を行い、その中でサークルメンバー同士の親睦を深めることを図る。	部員数 Number of Members	
	67	人 members
	年間個人経費 Personal Expenses (per year)	
2000		円 yen
代表責任者 Club Representative	所属 Your Program 物理学類	顧問教員 Faculty Advisor
	氏名 Name 坂野修也	所属 His/Her Faculty 数理物質系
		氏名 Name 松石清人
連絡先 Contact Info.	氏名 Name : 坂野修也	
	連絡先 E-mail : s2012020@s.tsukuba.ac.jp	

体育

団体名
Group Name Tsukuba Basketball Club

HP(URL)

活動内容・活動曜日・時間・場所など
Activity Details, Days & Hours, Location, etc.

バスケットボールをしています。 毎週水・土・日に市内の体育館で行います。 In our club, we play basketball. <Activity days> Every Wed./Sat./Sun. <Location> Gymnasium in the city	部員数 Number of Members	
	109	人 members
	年間個人経費 Personal Expenses (per year)	
12,000		円 yen
代表責任者 Club Representative	所属 Your Program 情報科学類	顧問教員 Faculty Advisor
	氏名 Name 阿部雄大	所属 His/Her Faculty 生命環境系 教授
		氏名 Name 佐藤忍
連絡先 Contact Info.	氏名 Name : 阿部雄大 Abe Yudai	
	連絡先 E-mail : s2010525@s.tsukuba.ac.jp	

団体名 Group Name ULIS バドミントン部
 HP(URL) <http://ulisbad2010.wix.com/ulisbadnew>

活動内容・活動曜日・時間・場所など Activity Details, Days & Hours, Location, etc.			
バドミントンをしています。 週2～3回、2時間程度、主に春日体育館（第4体育館）にて活動しています。 We practice badminton for about 2 hours, 2 or 3 times a week. @Kasuga gymnasium (Fourth gymnasium).		部員数 Number of Members	
		175 人 members	
		年間個人経費 Personal Expenses (per year)	
6000 円 yen			
代表責任者 Club Representative	所属 Your Program 応用理工 Engineering Sciences	顧問教員 Faculty Advisor	所属 His/Her Faculty 図書館情報メディア系
	氏名 Name 熊澤 大地 Daichi Kumazawa		氏名 Name 時井 真紀 Maki Tokii
連絡先 Contact Info.	氏名 Name : 熊澤 大地 / Daichi Kumazawa 連絡先 E-mail : s2010118@s.tsukuba.ac.jp		

団体名 Group Name ULIS バレーボール部
 HP(URL)

活動内容・活動曜日・時間・場所など Activity Details, Days & Hours, Location, etc.			
バレーボールを楽しみながら部員同士の交流を深めているサークルです。初心者大歓迎です！ 毎週2、3回、主に春日体育館（第4体育館）で活動しています。 We enjoy playing volleyball, and we deepen engagement between the members through volleyball. No experience needed! <Activity Days> 2 or 3 times a week <Location> mainly at Fourth Gymnasium		部員数 Number of Members	
		113 人 members	
		年間個人経費 Personal Expenses (per year)	
3000 円 yen			
代表責任者 Club Representative	所属 Your Program 工学システム学類 College of Engineering System	顧問教員 Faculty Advisor	所属 His/Her Faculty 図書館情報メディア系 Faculty of Library, Information and Media Science
	氏名 Name 井上 和輝 Kazuki INOUE		氏名 Name 鈴木 伸崇 Nobutaka Suzuki
連絡先 Contact Info.	氏名 Name : 井上 和輝 Kazuki INOUE 連絡先 E-mail : S2011757@s.tsukuba.ac.jp		

団体名 Group Name V-CONNECT
 HP(URL) <https://www.facebook.com/V-Connect-110074031515207>

活動内容・活動曜日・時間・場所など
 Activity Details, Days & Hours, Location, etc.

Badminton and Soccer, First or Second Gymnasium and Soccer Field. - Monday: 17:00-21:00 - Wednesday: 17:00-21:00 - Friday: 17:00-21:00 - Saturday: 17:00-21:00 - Sunday: 17:00-21:00	部員数 Number of Members		
	22 人 members		
	年間個人経費 Personal Expenses (per year)		
	4,000 円 yen		
代表責任者 Club Representative	所属 Your Program Life and Environmental Sciences	顧問教員 Faculty Advisor	所属 His/Her Faculty 医学医療系
	氏名 Name Phan Cao Duong		氏名 Name Vuong Cat Khanh
連絡先 Contact Info.	氏名 Name : Phan Cao Duong 連絡先 E-mail : s1936042@s.tsukuba.ac.jp		



団体名 Group Name 筑波大学公認学生団体 WorldFut TSUKUBA
 HP(URL) <https://worldfut-tsukuba.com>

活動内容・活動曜日・時間・場所など
 Activity Details, Days & Hours, Location, etc.

国外活動では、通常はカンボジアに行き、サッカーを通して村の支援を行うスタディツアーを行っていますが、現在はコロナ禍で現地に行けないため、オンラインで現地の方々との交流を続けています。 国内活動では、チャリティフットサル大会やカレッジフットサル杯の運営、小学生や中学生への出張授業、障がい者サッカーの普及、つくば市の協賛企業とのコラボ企画など、多岐にわたって団員のやりたいことを大事にして活動を行っています。 水曜日 18:30~21:00 土曜日 10:00~12:30 の週二回の MTG をオンライン上や5C棟などの対面で行っています。	部員数 Number of Members		
	50 人 members		
	年間個人経費 Personal Expenses (per year)		
	5000 円 yen		
代表責任者 Club Representative	所属 Your Program 社会国際学群国際総合学類	顧問教員 Faculty Advisor	所属 His/Her Faculty 体育系
	氏名 Name 松尾銀兵		氏名 Name 三田部勇
連絡先 Contact Info.	氏名 Name : 松尾銀兵 連絡先 E-mail : ginpei.enjo.11@docomo.ne.jp		

団体名 Group Name カヌークラブ

HP(URL)

活動内容・活動曜日・時間・場所など
Activity Details, Days & Hours, Location, etc.

天久保池、関東近郊の清流でカヌーツーリングなどをしたり、レースをしたりしています。活動は不定期で、クラブメンバーの有志により個別での活動を行います。初心者でも「カヌーしてみたい!」という気持ちがあれば、大丈夫です!皆んなで楽しいカヌーを計画して川に行こう!	部員数 Number of Members	
	5 人 members	
	年間個人経費 Personal Expenses (per year)	
		0 円 yen
代表責任者 Club Representative	所属 Your Program 教育学類 氏名 Name 佐久田幸空	顧問教員 Faculty Advisor 氏名 Name 渡邊仁
連絡先 Contact Info.	氏名 Name : 佐久田幸空 連絡先 E-mail : s2011011@s.tsukuba.ac.jp	

団体名 Group Name 弓道同好会春霞

HP(URL) <http://kasuga117.web.fc2.com/>

活動内容・活動曜日・時間・場所など
Activity Details, Days & Hours, Location, etc.

弓道の練習や試合への参加 月・水・木: 18:00~21:00 土: 14:00~17:00 、春日エリア弓道場 Practicing Japanese archery and taking part in games. Mon. Wed. Thu.: 6:00pm~9:00pm Sat.: 2:00pm~5:00pm 、Kasuga Area Kyudo-jo	部員数 Number of Members	
	81 人 members	
	年間個人経費 Personal Expenses (per year)	
		50,000 (初心者) ~ 購入品によって異なります 円 yen
代表責任者 Club Representative	所属 Your Program 工学システム学類 氏名 Name 関口 陽太	顧問教員 Faculty Advisor 氏名 Name 宮坂 渉
連絡先 Contact Info.	氏名 Name : 関口 陽太 Sekiguchi Youta 連絡先 E-mail : S2010132@s.tsukuba.ac.jp	

団体名 Group Name 筋トレサークル"MYO"

HP(URL)

活動内容・活動曜日・時間・場所など
Activity Details, Days & Hours, Location, etc.

みんなで体を動かしたい!と思った人たちが集まって交流を深めていくサークルです!		部員数 Number of Members	
		20 人 members	
		年間個人経費 Personal Expenses (per year)	
		0 円 yen	
代表責任者 Club Representative	所属 Your Program 理工学類応用理工学類	顧問教員 Faculty Advisor	所属 His/Her Faculty 数理物質系
	氏名 Name 森本悠介		氏名 Name 嵐田 雄介
連絡先 Contact Info.	氏名 Name : 森本悠介 連絡先 E-mail : s2010179@s.tsukuba.ac.jp		

体育

団体名 Group Name 筑波大学硬式テニス愛好会 FOREST

HP(URL) http://blog.livedoor.jp/forest_tennis/

活動内容・活動曜日・時間・場所など
Activity Details, Days & Hours, Location, etc.

夏は火曜日、木曜日の 6:20~7:40 に体芸コート、17:00~18:30 に一ノ矢テニスコート 土曜日の 9:00~11:00 に一ノ矢テニスコート 冬は火曜日、木曜日の 6:20~7:40 に体芸コート 土曜日の 9:00~11:00 に一ノ矢テニスコート でテニスの正規練習を行っています。 その他にも部内戦やイベントを行っています。		部員数 Number of Members	
		52 人 members	
		年間個人経費 Personal Expenses (per year)	
		12000 円 yen	
代表責任者 Club Representative	所属 Your Program 生物資源学類	顧問教員 Faculty Advisor	所属 His/Her Faculty システム情報系
	氏名 Name 石橋菜那		氏名 Name 繁野麻衣子
連絡先 Contact Info.	氏名 Name : 石橋菜那 連絡先 E-mail : s2012080@s.tsukuba.ac.jp		

団体名 Group Name 硬式テニスサークル ADVANT
HP(URL)

活動内容・活動曜日・時間・場所など
Activity Details, Days & Hours, Location, etc.

<p>ADVANT は春日キャンパスのテニスコートで活動するテニスサークルです。試合で勝ちたい人もテニスを楽しみたい人もそれぞれのペースで活動に参加できます。サークルメンバーは全国大会経験者から大学で初めてテニスをした人まで様々です。初心者練習の日もあってサポート体制は抜群！初心者・経験者、男女関係なくぜひ一度春日コートに来てみてください！詳しくはツイッター、インスタで「筑波大学硬式テニスサークルADVANT」を検索！</p> <p>正規練習：月、木、土、日 練習場所：春日エリアテニスコート（4面ハード、学内唯一のナイター完備）</p>	部員数 Number of Members
	49 人 members
	年間個人経費 Personal Expenses (per year)
	10000 円 yen

代表責任者 Club Representative	所属 Your Program 国際総合学類	顧問教員 Faculty Advisor	所属 His/Her Faculty 数理物質系
	氏名 Name 仙北周平		氏名 Name 関場大一郎

連絡先 Contact Info.	氏名 Name : 仙北周平 連絡先 E-mail : s2011021@s.tsukuba.ac.jp
----------------------	---

団体名 Group Name Fancy Tennis Club
HP(URL) <http://ameblo.jp/fancytennisclub-tsukuba/>

活動内容・活動曜日・時間・場所など
Activity Details, Days & Hours, Location, etc.

<p>テニスの練習及び大会への参加 月曜：14:30～16:30 水曜：14:30～16:30 土曜：15:00～17:00 @追越コートで活動しています。</p> <p>In our club, we practice tennis and participate in tournaments. <Activity Days&Hours>Every Mon./Wed. 14:30～16:30, Sat. 15:00～17:00 <Location>Oikoshi tennis court</p>	部員数 Number of Members
	69 人 members
	年間個人経費 Personal Expenses (per year)
	4000 円 yen

代表責任者 Club Representative	所属 Your Program 理工学群化学類	顧問教員 Faculty Advisor	所属 His/Her Faculty システム情報系
	氏名 Name 武田凌治		氏名 Name 松田哲也

連絡先 Contact Info.	氏名 Name : 武田凌治 連絡先 E-mail : s2011890@s.tsukuba.ac.jp
----------------------	---

団体名
Group Name

柔道同好会

HP(URL)

活動内容・活動曜日・時間・場所など
Activity Details, Days & Hours, Location, etc.

柔道同好会は柔道部とは別の、柔道が好きな人の集まりです。毎週月・水・金曜日の19:30~21:00に筑波大学武道館の第2多目的道場で柔道の練習を行っています。

Our club is a group of people who love judo, separate from judo-bu.
In our club, we practice judo regularly
<activity Days & Hours> Every Monday, Wednesday and Friday – 19:30 to 21:00
<Location> Second multi-purpose dojo at the University of Tsukuba Budo-kan

部員数 Number of Members	12 人 members
年間個人経費 Personal Expenses (per year)	5000 円 yen

代表責任者 Club Representative	所属 Your Program 応用理工学類 College of Engineering Sciences	顧問教員 Faculty Advisor	所属 His/Her Faculty 図書館情報メディア系
	氏名 Name 佐藤 優 Masaru Sato		氏名 Name 中井 央
連絡先 Contact Info.	氏名 Name : 佐藤 優 Sato Masaru 連絡先 E-mail : S2010155@s.tsukuba.ac.jp		

団体名
Group Name

新体操 競技部

HP(URL)

活動内容・活動曜日・時間・場所など
Activity Details, Days & Hours, Location, etc.

週に1度、筑波大学中央体育館体操場にて活動を行っています。
新体操競技歴や指導歴のあるメンバーが、新体操未経験者であるメンバーに新体操の技などを教え、一緒に練習に取り組んでいます。
団体の将来的な構想は、新体操競技としての可能性の追求と競技ではない新体操の可能性の追求、さらにその発信をすることにあります。

部員数 Number of Members	7 人 members
年間個人経費 Personal Expenses (per year)	0 円 yen

代表責任者 Club Representative	所属 Your Program 体育専門学群	顧問教員 Faculty Advisor	所属 His/Her Faculty 体育系
	氏名 Name 小野琴子		氏名 Name 寺山由美
連絡先 Contact Info.	氏名 Name : 小野琴子 連絡先 E-mail : s1911840@s.tsukuba.ac.jp		

体育

団体名 Group Name 水泳同好会
swimming club
HP(URL) <https://twitter.com/coolswimmersbot>

活動内容・活動曜日・時間・場所など
Activity Details, Days & Hours, Location, etc.

<p>水泳の練習を各自で行っています。 参加は自由なので、自身の予定を最優先にすることができます。 興味がある方は気軽に連絡してみてください！ 活動日時： 毎週（水）18：30～19：45、（土）12：00～13：00 場所： 筑波大学体育センター 屋内プール</p> <p>In our club, we practice swimming on your own. Feel free to contact us. Activity Days & Hours: Every Wednesday 18：30～19：45 and Saturday 12：00～13：00 Location: Indoor pool in University of Tsukuba Physical Education Center</p>	部員数 Number of Members
	40 人 members
	年間個人経費 Personal Expenses (per year)
	6000 円 yen

代表責任者 Club Representative	所属 Your Program 社会工学類 College of Social engineering	顧問教員 Faculty Advisor	所属 His/Her Faculty 体育系 Faculty of physical education
	氏名 Name 畑山公希 Hatayama KOUKI		氏名 Name 本間三和子 Honma MIWAKO
連絡先 Contact Info.	氏名 Name : 畑山公希 Hatayama KOUKI 連絡先 E-mail : s2011248@s.tsukuba.ac.jp		

団体名 Group Name スポーツ愛好会 Tsukuba Sports Club
HP(URL) [Twitter @supoishinkan21](https://twitter.com/supoishinkan21)

活動内容・活動曜日・時間・場所など
Activity Details, Days & Hours, Location, etc.

<p>スポーツ愛好会は、週末にバスケ、バレー、サッカー、野球などをするサークルです。春と秋のスポーツデーに参加したり、夏休みや冬休みに合宿を行ったりします。学年や男女問わずいつでも歓迎しています。スポーツ経験のない人でも大丈夫です。留学生もいるのでスポーツをしながら国際交流もできます。</p> <p>We play many sports like basketball, volleyball, soccer, baseball, on the weekend. We have a training camp during summer vacation and spring vacation. Everyone can join our club regardless of age or gender. Let's play sports together!</p> <p>場所(place): 土曜日午後(Saturday PM) 多目的グラウンド、 日曜日午後(Sunday PM) 第2体育館(医学エリア) 詳しくは Twitter を確認してください。 Please check Twitter for details.</p>	部員数 Number of Members
	21 人 members
	年間個人経費 Personal Expenses (per year)
	3000 円 yen

代表責任者 Club Representative	所属 Your Program 理工学群工学システム学類	顧問教員 Faculty Advisor	所属 His/Her Faculty 人文社会系
	氏名 Name 吉沢 陸		氏名 Name 千葉 蓮
連絡先 Contact Info.	氏名 Name : 吉沢 陸 連絡先 E-mail : s2111325@s.tsukuba.ac.jp		

団体名 Group Name ソフトテニスサークル On the Line

HP(URL)

活動内容・活動曜日・時間・場所など
Activity Details, Days & Hours, Location, etc.

週三日ソフトテニスを「楽しむ」ことをモットーに春日コートで活動しています。敷居が低いことが特徴のサークルで、実力差、学群の所属等関係なくソフトテニスをのびのびプレーすることで友達を増やすことができます。初心者から高校までの経験者など幅広い実力の会員が所属しているため、初心者から経験者まで大歓迎です！ 活動曜日、時間：水曜日、金曜日 18：30~21：00 日曜日 13：00~17:00 活動場所：春日キャンパステニスコート		部員数 Number of Members	
		15 人 members	
		年間個人経費 Personal Expenses (per year)	
5000 円 yen			
代表責任者 Club Representative	所属 Your Program 社会・国際総合学類	顧問教員 Faculty Advisor	所属 His/Her Faculty 数理物質系
	氏名 Name 村田 総馬		氏名 Name 谷本 久典
連絡先 Contact Info.	氏名 Name : 村田 総馬 連絡先 E-mail : s2010296@s.tsukuba.ac.jp		

体育

団体名 Group Name 卓球同好会

HP(URL)

活動内容・活動曜日・時間・場所など
Activity Details, Days & Hours, Location, etc.

週に二回卓球を練習しています。経験者はもちろん未経験者もいます。 活動曜日と時間：毎週土日、19時から21時 活動場所：第三体育館		部員数 Number of Members	
		93 人 members	
		年間個人経費 Personal Expenses (per year)	
5000 円 yen			
代表責任者 Club Representative	所属 Your Program 応用理工学類	顧問教員 Faculty Advisor	所属 His/Her Faculty 体育系
	氏名 Name 南部孝尚		氏名 Name 坂入洋右
連絡先 Contact Info.	氏名 Name : 南部 孝尚 Nambu Takahisa 連絡先 E-mail : s2012076@s.tsukuba.ac.jp		

団体名 Group Name 知的障害者スポーツ支援「スポーティア」障害
HP(URL)

活動内容・活動曜日・時間・場所など Activity Details, Days & Hours, Location, etc.			
毎月第二日曜日 9:00~13:00 に大穂体育館で、知的障害のある人とスポーツを通じた交流を行う「みんなで Do!スポーツ」に参加しています。		部員数 Number of Members	
		27 人 members	
		年間個人経費 Personal Expenses (per year)	
		円 yen	
代表責任者 Club Representative	所属 Your Program 障害科学類 氏名 Name 小山田琴美	顧問教員 Faculty Advisor	所属 His/Her Faculty 体育系 氏名 Name 澤江幸則
連絡先 Contact Info.	氏名 Name : 小山田琴美 連絡先 E-mail : S2011333@s.tsukuba.ac.jp		

団体名 Group Name 筑波ジョギングクラブ
HP(URL) <https://twitter.com/tsukubajc42195>

活動内容・活動曜日・時間・場所など Activity Details, Days & Hours, Location, etc.			
大学周辺を5~10km程度、軽く話しながらジョギングを行うサークルです。 Running around the Univ. while talking. 毎週水曜日 18:30~ 毎週土曜日 10:30~ Every Wed. 18:30~ Every Sat. 10:30~		部員数 Number of Members	
		23 人 members	
		年間個人経費 Personal Expenses (per year)	
		0 円 yen	
代表責任者 Club Representative	所属 Your Program 人文学類 氏名 Name 谷口 生貴斗	顧問教員 Faculty Advisor	所属 His/Her Faculty 体育系 氏名 Name 鍋倉 賢治
連絡先 Contact Info.	氏名 Name : 谷口 生貴斗 Ikito Taniguchi 連絡先 E-mail : s2010095@s.tsukuba.ac.jp		

団体名 Group Name 筑波マリンダイビングクラブ

HP(URL)

活動内容・活動曜日・時間・場所など Activity Details, Days & Hours, Location, etc.			
筑波大学で唯一のスクーバダイビングサークルです。 通常は毎週水曜日 19:45-21:00 に屋内プールでスキンドайビングの練習をしています。 長期休暇には伊豆や沖縄などで合宿を行います。 We are the only scuba diving club at Tsukuba University. We usually practice in the pool every Wednesday from 19:45 to 21:00. During the long-term break period, we dive the ocean at Izu, Okinawa, etc. 海と共にあなたを待っています。 Our friend, the ocean said, "I am waiting for you to dive."		部員数 Number of Members 21 人 members	
		年間個人経費 Personal Expenses (per year) 30~40万 円 yen	
			
代表責任者 Club Representative	所属 Your Program 生物資源学類 氏名 Name 金居新大	顧問教員 Faculty Advisor	所属 His/Her Faculty システム情報系 氏名 Name 安永守利
連絡先 Contact Info.	氏名 Name : 金居新大 Shindai Kanai 連絡先 E-mail : s2010438@s.tsukuba.ac.jp		

体育

団体名 Group Name 筑波大学医学フットサル同好会

HP(URL)

活動内容・活動曜日・時間・場所など Activity Details, Days & Hours, Location, etc.			
週2.3回(主に月金土)の19:00-21:00に、医学専門体育館で練習しています。 夏・秋の医学大会、不定期開催チャリティー大会に参加します。 We play futsal at No.2 gym. (Mon. Fri. Sat. 19:00-21:00) We participate in Medical competition (summer, autumn) and Charity competition (irregularly).		部員数 Number of Members 15 人 members	
		年間個人経費 Personal Expenses (per year) 0 円 yen	
			
代表責任者 Club Representative	所属 Your Program 医学類 氏名 Name 中村康太郎	顧問教員 Faculty Advisor	所属 His/Her Faculty 医学医療系 氏名 Name 國府田正雄
連絡先 Contact Info.	氏名 Name : 中村康太郎 連絡先 E-mail : s1911640@s.tsukuba.ac.jp		

団体名
Group Name

軟式野球部

HP(URL)

http://nannya.iinaa.net/

活動内容・活動曜日・時間・場所など
Activity Details, Days & Hours, Location, etc.

野球を楽しくやっています。 春と秋の2回、リーグ戦に出場しています。 月・木：18:30~21:00 土：8:30~11:00 @市内の野球場 We enjoy playing baseball and participate in competition in spring and fall. Every Mon. and Thu. 18:30~21:00/Sat. 8:30~11:00	部員数 Number of Members	
	24 人 members	
	年間個人経費 Personal Expenses (per year)	
		36,000 円 yen
代表責任者 Club Representative	所属 Your Program 応用理工学類 氏名 Name 田中大翔	顧問教員 Faculty Advisor 所属 His/Her Faculty 人文社会系 氏名 Name 加賀信広
連絡先 Contact Info.	氏名 Name : 田中大翔 連絡先 E-mail : S2010725@s.tsukuba.ac.jp	

団体名
Group Name

ハンドボール同好会

HP(URL)

Twitter : @handlovers2022

活動内容・活動曜日・時間・場所など
Activity Details, Days & Hours, Location, etc.

水・金：18:30~21:00 日：13:30~16:00 @屋外ハンドボールコート（たまに第二体育館） We enjoy playing handball at handball court. Every Wed. and Fri. 18:30~21:00 /Sun. 13:30~16:00	部員数 Number of Members	
	10 人 members	
	年間個人経費 Personal Expenses (per year)	
		2,000 円 yen
代表責任者 Club Representative	所属 Your Program 生物資源学類 氏名 Name 丸田恵人	顧問教員 Faculty Advisor 所属 His/Her Faculty 体育系 氏名 Name 會田宏
連絡先 Contact Info.	氏名 Name : 丸田恵人 Maruta Keito 連絡先 E-mail : S1910721@s.tsukuba.ac.jp	

団体名 Group Name フットサル同好会ナイナース
 HP(URL) Twitter アカウント @69ers_rana

活動内容・活動曜日・時間・場所など
 Activity Details, Days & Hours, Location, etc.

・フットサルのゲーム会(2時間)を週1回行う。 ・ゲーム会はいずれも筑波大学生のみ、かつ活動場所も学内のみに限定する。 ・活動場所：春日体育館・第2体育館	部員数 Number of Members		
	19 人 members		
	年間個人経費 Personal Expenses (per year)		
0 円 yen			
代表責任者 Club Representative	所属 Your Program 地球学類 氏名 Name 田中怜	顧問教員 Faculty Advisor	所属 His/Her Faculty 数理物質系 氏名 Name 木下保
連絡先 Contact Info.	氏名 Name : 田中怜 連絡先 E-mail : S2010653@s.tsukuba.ac.jp		



団体名 Group Name ラグビー同好会 U. T. C
 HP(URL) <https://tsukurugutc.wixsite.com/home>

活動内容・活動曜日・時間・場所など
 Activity Details, Days & Hours, Location, etc.

毎週土曜日午後12時から多目的グラウンドでラグビーの練習を行っています。 In our club, we enjoy playing rugby. Every Saturday 12:00~	部員数 Number of Members		
	25 人 members		
	年間個人経費 Personal Expenses (per year)		
20,000 円 yen			
代表責任者 Club Representative	所属 Your Program 社会学類 氏名 Name 伊藤廉	顧問教員 Faculty Advisor	所属 His/Her Faculty 生命環境系 氏名 Name 氏家清和
連絡先 Contact Info.	氏名 Name : 伊藤廉 連絡先 E-mail : s1910261@s.tsukuba.ac.jp		

団体名
Group Name

陸上競技同好会

HP(URL)

tsukubatf2013.gl.xrea.com

活動内容・活動曜日・時間・場所など
Activity Details, Days & Hours, Location, etc.

① 競技場にて種目ごとに練習 Practice at athletic stadium separated into some parts ② 大会等への参加 Participation to athletic meeting and competition (活動時間) 学期中 月・水・金 : 18:30-20:30、土:14:00-16:00 休業期間中 月・水・金・土:14:00-16:00 ※2022年1月時点での活動時間です。 (活動場所) 陸上競技場	部員数 Number of Members	
	167 人 members	
	年間個人経費 Personal Expenses (per year)	
		6000 円 yen
代表責任者 Club Representative	所属 Your Program: 人文・文化学群比較文化学類 氏名 Name: 杉山りん	顧問教員 Faculty Advisor 所属 His/Her Faculty: 人間系 氏名 Name: 山中克夫
連絡先 Contact Info.	氏名 Name: 杉山りん 連絡先 E-mail: S2010368@s.tsukuba.ac.jp	

団体名
Group Name

ライフルシューティング

HP(URL)

活動内容・活動曜日・時間・場所など
Activity Details, Days & Hours, Location, etc.

10 m 立ち姿勢でのエアライフル射撃練習を行っています。 練習は各自自由な時間に行っています。@体育センター1階ライフル射場 In our club, we practice air rifle shooting at the rifle range on the first floor of Sport center. We each practice at our own pace.	部員数 Number of Members	
	8 人 members	
	年間個人経費 Personal Expenses (per year)	
		10,000 円 yen
代表責任者 Club Representative	所属 Your Program: 生物学類 氏名 Name: 新井悠也	顧問教員 Faculty Advisor 所属 His/Her Faculty: 体育系 氏名 Name: 嵯峨 寿 (Saga, Hitoshi)
連絡先 Contact Info.	氏名 Name: 新井 悠也 (Arai, Yuya) 連絡先 E-mail: s1910540@s.tsukuba.ac.jp	

一般学生団体（芸術系）一覧

	ページ
Realjam	52
The Empire of TSUKUBA	52
アイドル研究会	53
医学フィルハーモニー	53
作曲サークルDTM Lab.	54
ダブルダッチサークルpurplume	54
つくばVSC	55
筑波大学ケルト音楽愛好会T-Celt	55
バンドストッククラブPBCM	56
ヒーローアクション同好会	56
弾き語りクラブ「アンプラグド」	57
焼き物をつくる会	57

計12団体

※各団体の紹介ページに記載の年間個人経費については、参考程度にご覧ください。

団体名 Group Name Realjam
 HP(URL) http://www.stb.tsukuba.ac.jp/

活動内容・活動曜日・時間・場所など Activity Details, Days & Hours, Location, etc.			
活動内容：Break, Pop, Lock, Hiphop, Jazz, Waack, House の7ジャンルに分かれて、基礎練や振り入れを行っています。 また、数か月に一度ショーケースを披露するイベントやダンスバトルを開催しています。ほかにも、季節ごとに行事やイベントを構成員みんなで楽しんでいます。 活動日程：毎週火曜、木曜 18:30~21:00 @中央体育館横ピロティ、5C棟教室	部員数 Number of Members		126 人 members
	年間個人経費 Personal Expenses (per year)		5000 円 yen
代表責任者 Club Representative	所属 Your Program 生命環境学群生物学類	顧問教員 Faculty Advisor	所属 His/Her Faculty システム情報系
	氏名 Name 嶽本桜介		氏名 Name 山本亨輔
連絡先 Contact Info.	氏名 Name : 嶽本桜介 連絡先 E-mail : s2011394@s.tsukuba.ac.jp		

団体名 Group Name **The Empire of TSUKUBA**
 HP(URL) **Twitter: @Empire_2018_11 Instagram: The Empire of TSUKUBA YouTube: The Empire of TSUKUBA**

活動内容・活動曜日・時間・場所など Activity Details, Days & Hours, Location, etc.			
“ヲタ芸・サイリウムダンス” と呼ばれる、 ケミカルライトを利用したパフォーマンスを行う団体です！ We give performances using chemical light sticks called “Wotagei” or “Cyalume dance”. 活動内容 activity details <ul style="list-style-type: none"> 動画撮影 ←YouTube をご覧ください！ making video watch on YouTube! イベント出演(学園祭など) participating in events such as the university festival 	部員数 Number of Members		9 人 members
	年間個人経費 Personal Expenses (per year)		3000 円 yen
	<div style="border: 2px solid black; border-radius: 15px; padding: 5px; display: inline-block;"> その他、詳しくは Twitter, Instagram へ！ check Twitter or Instagram for detail ! </div>		
代表責任者 Club Representative	所属 Your Program 生物学類	顧問教員 Faculty Advisor	所属 His/Her Faculty 図書館情報メディア系
	氏名 Name 大森 圭吾		氏名 Name 鈴木 伸崇
連絡先 Contact Info.	氏名 Name : 大森 圭悟 連絡先 E-mail : the.empire.of.tsukuba@gmail.com		

団体名 Group Name 筑波大学アイドル研究会

HP(URL)

活動内容・活動曜日・時間・場所など
Activity Details, Days & Hours, Location, etc.

アイドルのダンスを練習し、イベントやコピーダンス大会でパフォーマンスをします。
不定期でアイドルのDVD鑑賞会なども行います。
毎週月・金の18:00~21:00 @5C棟 で活動しています。

We practice idol dance and perform at events and copy dance competitions.
We also hold idol DVD viewing parties on an irregular basis.
<Activity Days & Hours> Every Monday & Friday - 18:00~21:00
<Location> 5C building

部員数 Number of Members	53	人 members
年間個人経費 Personal Expenses (per year)	6000	円 yen

代表責任者 Club Representative	所属 Your Program	体育専門学群	顧問教員 Faculty Advisor	所属 His/Her Faculty	図書館情報メディア系
	氏名 Name	松田沙久良		氏名 Name	鈴木 伸崇
連絡先 Contact Info.	氏名 Name : 松田沙久良 連絡先 E-mail : s2010557@s.tsukuba.ac.jp				



団体名 Group Name 医学フィルハーモニー
Medical Philharmonic Orchestra

HP(URL)

活動内容・活動曜日・時間・場所など
Activity Details, Days & Hours, Location, etc.

七夕やクリスマスに合わせて、附属病院で患者さんに向けたコンサートを開催します。
活動時期は不定期です。

In our club, we hold concerts for patients in University of Tsukuba Hospital.
<Activity Days> irregular

部員数 Number of Members	27	人 members
年間個人経費 Personal Expenses (per year)	0	円 yen

代表責任者 Club Representative	所属 Your Program	医学群医学類	顧問教員 Faculty Advisor	所属 His/Her Faculty	国際統合睡眠医科学研究機構
	氏名 Name	廣嵩克紀		氏名 Name	柳沢正史
連絡先 Contact Info.	氏名 Name : 廣嵩克紀 連絡先 E-mail : s1911648@s.tsukuba.ac.jp				

団体名
Group Name

作曲サークル DTMLab.

HP(URL)

<https://tsukubadtm.bandcamp.com/>

活動内容・活動曜日・時間・場所など
Activity Details, Days & Hours, Location, etc.

パソコンを使用した音楽制作をするサークルです。金曜日 21:00 よりオンラインでミーティングをしています。初心者も経験者も大歓迎！
This is a music-making club with a Personal Computer. Meetings are held at 21:00 online every Friday. Not only experienced people but also beginners are welcomed!!

部員数

Number of Members

30

人

members

年間個人経費

Personal Expenses (per year)

5,000

円 yen

代表責任者

Club Representative

所属
Your Program

医学群医学類

氏名
Name

染谷 暁輝

顧問教員

Faculty Advisor

所属
His/Her Faculty

図書館情報メディア系

氏名
Name

寺澤 洋子

連絡先
Contact Info.

氏名 Name : 染谷 暁輝 Koki Someya

連絡先 E-mail : s2110526@s.tsukuba.ac.jp

団体名
Group Name

筑波大学ダブルダッチサークル purplume

HP(URL)

[筑波大ダブルダッチサークル purplume \(wixsite.com\)](http://wixsite.com/purplume)

活動内容・活動曜日・時間・場所など
Activity Details, Days & Hours, Location, etc.

ダブルダッチの練習をしています。
5月の宿舍祭や11月の雙峰祭で公演を行います。
正規練：毎週水曜日 18:30~20:45、日曜日 17:00~19:15
Practicing the double dutch.
We give a Performance in Yadokari festival and Soho festival.
Every Wed 18:30~20:45 Sun 17:00~19:15

部員数

Number of Members

28

人

members

年間個人経費

Personal Expenses (per year)

4000

円 yen

代表責任者
Club Representative

所属
Your Program

社会学類

氏名
Name

佐藤 愛音

顧問教員
Faculty Advisor

所属
His/Her Faculty

生命環境系

氏名
Name

角替 敏昭

連絡先
Contact Info.

氏名 Name : 佐藤 愛音 Sato Ayane

連絡先 E-mail : s2010230@s.tsukuba.ac.jp

団体名 Group Name つくばVSC

HP(URL)

活動内容・活動曜日・時間・場所など
Activity Details, Days & Hours, Location, etc.

<p>みんなで建物やプロダクトのスケッチをするサークルです。</p>		部員数 Number of Members	
		15 人 members	
		年間個人経費 Personal Expenses (per year)	
		円 yen	
代表責任者 Club Representative	所属 Your Program 芸術専門学群	顧問教員 Faculty Advisor	所属 His/Her Faculty 芸術専門学群
	氏名 Name 高倉裕		氏名 Name 李昇姫
連絡先 Contact Info.	氏名 Name : 高倉裕 連絡先 E-mail : S2012087@s.tsukuba.ac.jp		

芸術

団体名 Group Name 筑波大学ケルト音楽愛好会 T-Celt

HP(URL)

活動内容・活動曜日・時間・場所など
Activity Details, Days & Hours, Location, etc.

<p>主にケルト文化圏（アイルランド、スコットランドなど）の伝統音楽を演奏しております。 初心者経験者問わず歓迎いたします。興味がございましたら是非お越しください。 場所：5C棟 時間：毎週水曜日と金曜日 18:30~21:00</p> <p>We enjoy Celtic music!! Activity & hours > Every Wed & Fri 18:30~21:00 Location 5C</p>		部員数 Number of Members	
		28 人 members	
		年間個人経費 Personal Expenses (per year)	
		2000 円 yen	
代表責任者 Club Representative	所属 Your Program 芸術専門学群	顧問教員 Faculty Advisor	所属 His/Her Faculty 人文社会系
	氏名 Name 本田ひなた		氏名 Name 宮坂 渉
連絡先 Contact Info.	氏名 Name : 本田ひなた 連絡先 E-mail : tkb.celt@gmail.com		

団体名 Group Name バンドストッククラブ PBCM
 HP(URL) <https://www.stb.tsukuba.ac.jp/~pbcm/bcm/bcm/>

活動内容・活動曜日・時間・場所など
 Activity Details, Days & Hours, Location, etc.

バンドをしましょう!!!!!!楽しいですよ!!!!!! LET'S PLAY A BAND!!!!!! IT IS FUN!!!!!! 毎週月曜日 18時30分 平砂共有棟 2FにてMTを行っています!! お越しください!! Every Monday at 18:30, MT is held on the 2nd floor of the HIRASUNA common building!!! Please come!!	部員数 Number of Members		
	19 人 members		
	年間個人経費 Personal Expenses (per year)		
		3000 円 yen	
代表責任者 Club Representative	所属 Your Program 数学類	顧問教員 Faculty Advisor	所属 His/Her Faculty システム情報系
	氏名 Name 宇田川翔平		氏名 Name 白川直樹
連絡先 Contact Info.	氏名 Name : 宇田川翔平 連絡先 E-mail : s2011139@tsukuba.ac.jp		

団体名 Group Name ヒーローアクション同好会 / HERO-ACTION Club
 HP(URL) <https://tkbheroaction.web.fc2.com>

活動内容・活動曜日・時間・場所など
 Activity Details, Days & Hours, Location, etc.

【活動内容 (Activity Details)】 特撮ヒーローショーを作成し、主につくば市内のイベントで発表。 (We perform Hero Show in some festivals held at Tsukuba City.) アクター、脚本、音響、造形、声優、MC など様々な部門があります! (Actor/ scenario writer/ sound crew / designer / voice actor / MC) 【活動日時 (Activity Days & Hours)】 毎週 月曜・木曜 19:30~21:00 (Every Monday and Thursday, 19:30~21:00) 【活動場所 (Location)】 武道館 2階 柔道場 (BUDOKAN NI-KAI JUDO-JO / Judo hall in 2nd Floor of Gymnasium(Martial Arts) / Art and Physical Education Area / South Area) 【公式 Twitter】 @Action_298 / 公式 YouTube チャンネル にて過去のショー公開中。	部員数 Number of Members		
	10 人 members		
	年間個人経費 Personal Expenses (per year)		
		0 円 yen	
代表責任者 Club Representative	所属 Your Program 理工学群工学システム学類	顧問教員 Faculty Advisor	所属 His/Her Faculty 図書館情報メディア系
	氏名 Name 森理樹		氏名 Name 松村敦
連絡先 Contact Info.	氏名 Name : 森理樹 連絡先 E-mail : hero.tkbuniv@gmail.com		

団体名 Group Name 弾き語りクラブ アンプラグド
HP(URL) https://twitter.com/tkb_unplugged

活動内容・活動曜日・時間・場所など
Activity Details, Days & Hours, Location, etc.

大学の教室を借りてギターの練習をしています。弾き語りをしている方とソロギターをしている方がおり、初心者も経験者も大歓迎です!! 毎週月・木の 18:30~21:00 主に 2D 棟で活動しています。 In our club, we practice guitars, and we perform live. Both beginners and experienced students are welcome!! Every Monday and Thursday, 18:30~21:00. Activities are mainly held in 2D building.	部員数 Number of Members		
	17	人 members	
	年間個人経費 Personal Expenses (per year)		
	1000	円 yen	
代表責任者 Club Representative	所属 Your Program 情報メディア創成学類 氏名 Name 知野隼也	顧問教員 Faculty Advisor	所属 His/Her Faculty 人間系 氏名 Name 外山美樹
連絡先 Contact Info.	氏名 Name : 知野隼也 連絡先 E-mail : s2011569@s.tsukuba.ac.jp		



団体名 Group Name 焼き物をつくる会
HP(URL)

活動内容・活動曜日・時間・場所など
Activity Details, Days & Hours, Location, etc.

週に 2 回陶芸をするサークルです。自由な雰囲気、各自が好きなのをつくっています! We make pottery twice a week. You can freely make what you like. ・活動日〈Activity Days & Hours〉 火曜日・木曜日 (Tue. & Thu.) 18:30~21:00 ・場所〈Location〉 アート&デザイン実習室 2 (Art & Design Training room)	部員数 Number of Members		
	25	人 members	
	年間個人経費 Personal Expenses (per year)		
	6,000	円 yen	
代表責任者 Club Representative	所属 Your Program 芸術専門 氏名 Name 和田祐香	顧問教員 Faculty Advisor	所属 His/Her Faculty 芸術系 氏名 Name 齋藤敏寿
連絡先 Contact Info.	氏名 Name : 和田祐香 連絡先 E-mail : s2011024@s.tsukuba.ac.jp		

一般学生団体以外の学生団体
(課外活動団体)

文化系サークル連合会

体育会

芸術系サークル連合会

課 外 活 動

課外活動団体 文化系

(文化系サークル連合会加入団体) 33 団体
<https://bunsastaff.wixsite.com/mysite-3>

筑波大学電気通信研究会
Amusement Creators
E. S. S. (English Speaking Society)
池坊華道部
宇宙工学研究会
映画研究部
S F 研究会アルビレオ
園芸クラブ
海洋研究会
歌留多部
斬桐舞
CLOVER～難民と共に歩むユース団体～
現代視覚文化研究会
茶道同好会
茶道部和敬清寂社
社会福祉研究会
写真部さくら組
手話サークル
将棋部
図画団
ストーリーテリング研究会
T. A. S. C.
筑波大鉄研「旅と鉄道の会」
つくば鳥人間の会
天文研究会
TOJO K-ON
ねっしー・自然教育研究会
文芸部
マジシャンズクラブ
漫画研究会
野外活動クラブ
野生動物研究会
歴史探訪会

課外活動団体 体育系

(体育会加入団体) 71 団体
<https://www.stb.tsukuba.ac.jp/~taiikukai/>

(部 会)
アーチェリー部
合気道部
アイススケート部
男子アイスホッケー部
女子アイスホッケー部
アメリカン・フットボール部
オリエンテーリング部
鹿島神流武道部
空手道部
弓道部
剣道部
硬式庭球部
硬式野球部
サイクリング部
蹴球部
女子サッカー部
柔道部
準硬式野球部
少林寺拳法部
水泳部
スキー部
漕艇部
男子ソフトボール部
女子ソフトボール部
体操部
体操競技部
卓球部
ダンス部
トライアスロン部
軟式庭球部
馬術部
男子バスケットボール部
女子バスケットボール部
バドミントン部
男子バレーボール部
女子バレーボール部
男子ハンドボール部
女子ハンドボール部
フィールドホッケー部
ライフセービング部
ラグビー部
男子ラクロス部
女子ラクロス部
陸上競技部

団 体 一 覧

課外活動団体 芸術系

(芸術系サークル連合会加入団体) 30団体

<https://www.stb.tsukuba.ac.jp/~geisa/index.html>

(同好会)

剣道同好会
サッカー同好会
トランポリン同好会
バスケットボール同好会
バドミントン同好会
バレーボール同好会
フェアリースキークラブ
ワンダーフォーゲルクラブ
アルティメット同好会

医学アイスホッケー部
医学弓道部
医学剣道部
医学硬式庭球部
医学ゴルフ部
医学サッカー部
医学準硬式野球部
医学水泳部
医学スキー部
医学ソフトテニス部
医学卓球部
医学バスケットボール部
医学バドミントン部
医学バレーボール部
医学ハンドボール部
医学ヨット部
医学ラグビー部
医学陸上競技部

アカペラサークル Doo-Wop
E.L.L.(筑波軽音楽協会)
応援部WINS
合唱団むくどり
管弦楽団
ギター・マンドリン部
劇団筑波小劇場
混声合唱団
ジャグリングサークルSheep
写真部
JAZZ愛好会
書道部
吹奏楽団
男声合唱団メンネルコール
津軽三味線倶楽部無絃塾
筑波音楽協会
筑波能・狂言研究会
つくばフォーク村
THK筑波放送協会
ときめき太鼓塾
人形劇団NEU
ピアノ愛好会
ViCC-映画をつくる会ー
フォルクローレ愛好会
舞踏研究会
ブロックフレーテ同好会
邦楽部
ミュージカル集団ESSASSA
落語研究会
筑波大学ジャズ楽団Neopolis BIGBAND

課外

学生歌・応援歌

筑波大学学生歌 常陸野の

作詞 青木克彦 (昭和51年 比較文化学類2年次)

作曲 飯島睦子 (昭和51年 人間学類2年次)

補作・編曲 鈴木良朝

昭和51年9月制定

♩=100

1. ひ た ち の の げん や を ひ ら き ま
2. た い は い の と じ ん を は ら い つ く
3. あ た ら し き ひ は さ し の ぼ り く

し ろ な る と う そ び え た り
く ば ね の ふ も と に い き む る
れ な い に つ く ば は は ゆ る

こ ん と ん の じ だ い や ぶ り て
と う ざ い の ぶ ん か あ つ め て
え い え ん の り そ う か け て

せ い し ん の ち か ら あ れ た り
そ う ぞ う の ひ を い ま こ こ に あ
も ろ び と の さ ち を き ず か ん

あ わ れ ら が つ く ば だ い が く

常陸野の

- 一 常陸野の 原野を拓き
真白なる 塔そびえたり
混沌の 時代破りて
清新の 力生れたり
ああ我等が筑波大学
- 二 頽廢の 都塵を払い
筑波嶺の 麓に生きむ
東西の 文化をあつめ
創造の 火をいまここに
ああ我等が筑波大学
- 三 新しき 日はさし昇り
紅に 筑波は映ゆる
永遠の 理想をかかげ
諸人の 幸を築かん
ああ我等が筑波大学
ああ我等が筑波大学

筑波大学応援歌

作詞 根本基由紀 (昭和51年 財団職員)

作曲 星川啓慈 (昭和51年 比較文化学類2年次)

補作・編曲 鈴木良朝

昭和51年9月制定

♩=108

1. く も ひ か り と る ぶ つ く ば ね を あ お げん ば わ か
 2. か す み が け う と の み な ず し お ぶ き あ グ あ げん ば わ か
 3. き ろ く に い ど み な を し お し む あ あ く ゆ ド ゆ け な

き ち は お ど り } み よ み よ { ま ゆ を あ げ
 き つ た た け か む り に } き え たい え か た ん は

ひ しょう の き は く に も え も し え て も え て も え て こ
 は しょう の き は く に も え も し え て も え て も え て こ
 き め の よ び そ ま の な は し か お る しか お る しか お る しか お る と

ぞ り た つ } つ く ば つ く ば つ く ば つ く ば だ
 こ し し え に

い { は た ー は み ど り の } つ く ば つ く ば つ
 と しょう り の あ し あ ふ れ

く ば つ く ば だ い { かい ぜ き ぎ には な わ た ー る
 い い き ぎ う た ー く え

筑波大学応援歌

- 一 雲ひかり飛ぶ 筑波旗を
 仰げば若き 血は躍る
 兎よ 盾あげて 必勝の
 気はくにもえて こぞり起つ
 筑波 筑波 筑波大
 - 二 霞ヶ浦の水しぶき
 グランド駆ける 土けむり
 兎よ 鍛えたる 晴の技
 いまこそ示せ まっしぐら
 筑波 筑波 筑波大
 - 三 記録にいとみ 名を惜しむ
 ああ悔ゆるなき 戦いに
 兎よ 栄冠は 君を呼び
 その名は轟るとこしえに
 筑波 筑波 筑波大
- 勝利の歌を いざ歌え

IMAGINE THE FUTURE ~未来を想え

作詞：一倉 宏
作曲：吉川 洋一郎

Moderato (♩=88)

mp

1 あのみ—ねに—
2 あさや—けに—
3 こつき—ょうも

にどと—な—い—いまを
はてし—な—く—ゆめを
こえ—る—つ—ば—き—あれ

mf

かたち—に—して—
ひびの—べ—じ—に—
その—か—た—に—は—

そし—て—ほ—く—ら—の—
ぼ—く—ら—を—の—せ—た—
ひと—り—で—は—な—い—

mp

こ—こ—き—たい—み—も
こ—の—の—ふ—ね—は—
い—つ—の—ひ—も—と—も—よ

き—み—は—み—た—か—み—
か—わ—る—じ—だ—い—か—み—
き—み—は—み—た—か—み—

mf

り—む—き—
—て—に—
—と—み—を—

き—み—は—み—た—か—そ—
か—わ—ら—ず—あ—る—そ—
き—み—は—み—た—か—そ—

f

1. 2. 3. I ma gine—the fu ture— We shall go—to ge ther—

mf

と—も—に—い—き—る—
つ—づ—い—て—ゆ—き—
と—も—に—い—き—る—

ひ—と—の—み—ら—い—を—
ほ—し—の—み—ら—い—を—
ひ—と—の—み—ら—い—を—

f

1. 2. 3. I ma gine—the fu ture— We shall go—to ge ther—

mf

1 ひ—ら—か—か—れ—た—
2 ひ—ら—か—か—れ—た—

そ—の—み—ら—い—を—
そ—の—み—ら—い—を—

f

お—も—え
お—も—え

1. 2.

D.C.

mf

3 ひ—ら—か—か—れ—た—

そ—の—み—ら—い—を—
そ—の—み—ら—い—を—

f

お—も—え

f

I ma gine the fu ture— We shall go—to ge ther—

mf

つ—づ—い—て—ゆ—く—
ほ—し—の—み—ら—い—を—
い—こ—う—

f

I ma gine the fu ture— We shall go—to ge ther—

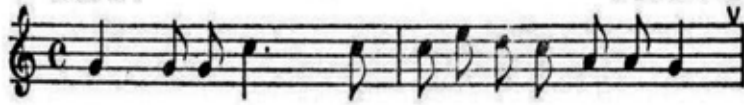
mf

ひ—ら—か—か—れ—た—
そ—の—み—ら—い—を—
い—こ—う—

宣揚歌 (桐の葉)

大和資雄作詞
作曲者不明

元気よく



きりのは はきにくちんより



あーききな ばさきがけちらん



なのみなる はいきをすてて



さめてたつおのこそわれら

作詞 大和 資雄(1番・2番)

大山 信朗(3番)

北原 保雄(4番)

作曲 不明

一、桐の葉は 木に朽ちんより
秋来なば 先駆散らん
名のみなる 廢墟をすてて
醒めて立て 男の子ぞ我等

二、日の本の 教の庭に
いと高き 学舎ありと
人も知る 茗溪の水
よし潤れよ 濁さんよりは

三、年を経て 百年過ぎぬ
今ここに 水は濁るとも
新泉は 筑波の麓に
いざ立たん 若人われら

四、桐の葉は 筑波の庭に
いや繁り 三十年過ぎぬ
新しき 世紀を拓き
いざ行かん こぞりて吾等

「桐の葉」は大正8年の大学昇格運動の際に当時学生であった大和資雄氏によって作詞され、昔の応援歌の曲譜にのせて唱和され全校に広がっていきました。

新聞紙に筆で「桐の葉は木に朽ちんより、、、」と二節を一気に書き上げられた歌詞には「日本の教育を担う高等師範学校が尊重されないのであれば廃校も辞さない」という強い思いが込められています。

そして東京教育大学から筑波大学に生まれ変わる時、東京教育大学最後の学長となった大山信郎教授によって3番が作られました。

「(教育大のあった)東京大塚の地の歴史はここに終わるが、茗溪の歴史の流れは新天地筑波で永遠に続いて行ってほしい」

そんな願いを込めた3番を加え、桐の葉の伝統は新生筑波大学に受け継がれました。そして、開学30周年を迎えた平成15年に北原保雄学長が作詞した4番が加わり、今も多くの学生、同窓生に歌い継がれています。

研修所のご案内

【山中共同研修所】「レイクロッジヤマナカ Lake Lodge Yamanaka」

〒401-0502 山梨県南都留郡山中湖村平野 479

世界遺産である富士山の麓、標高 982mに位置する山中湖湖畔にある山中共同研修所からは、目の前に雄大な富士山が望めます。

収容人員：72名 :8人部屋8室(洋)、4人部屋2室(洋・和各1)

施設：セミナー室A(定員90名)、セミナー室B(定員45名)、グラウンド

※全館 Wi-Fi あり

備品：スクリーン、ホワイトボード、マイク、プロジェクター

交通案内

- ・高速バス 新宿ー(中央高速) 平野行 撫岳荘前下車、徒歩 5 分
- ・富士急行線 富士山駅下車、平野行きバス 慶応山荘前下車、徒歩5分
- ・自動車 つくばー中央高速ー東富士五湖道路ー山中湖

詳細：<https://www.tsukuba.ac.jp/campuslife/facilities-seminar/s-yamanaka/>

【館山研修所】「ナミカゼ館山 Nami Kaze Tateyama」

〒294-0045 千葉県館山市北条 2861

館山研修所は、館山駅から徒歩3分、房総半島の南端に位置し、研修所から目の前の北条海岸海水浴場へ徒歩で行くことができます。

収容人員：53名 :小部屋和室3室、小部屋2段ベッド1 部屋、大部屋2段ベッド4部屋

施設：セミナールーム(定員75名)、 ※全館 Wi-Fi あり

備品：プロジェクター

交通案内

- ・高速バス 東京駅ー房総なのはな号 館山駅下車、徒歩3分
- ・内房線 館山駅下車、徒歩3分
- ・自動車 つくばー成田ー館山

詳細：<https://www.tsukuba.ac.jp/campuslife/facilities-seminar/s-tateyama/>

筑波大学学生部学生生活課
研修施設担当

聞きたいこと・困ったことがある方は 総合相談窓口・学生相談室へ

よくあるご相談は…

自分の考えていることや 悩みを聞いてほしい	どこに相談に行けば よいのか教えてほしい	自分の性格について 考えたい
将来について 悩んでいる	研究室や授業に 行けない やる気が出ない	対人関係で悩んでいる

対象 学類生・専門学群生・大学院生・研究生等、本学に所属している学生
*保護者や教職員の皆様の本学学生に関するご相談にも応じます

方法 総合相談窓口は予約不要です。受付時間内であれば、いつでもご利用ください。
学生相談室は原則予約制です。まずは学生相談室受付までご連絡ください。
*緊急時は予約の有無に関わらず対応しますので遠慮なくご相談ください。
両相談室ともお電話でのご相談も承っています。費用は無料です。

特徴 総合相談窓口・学生相談室は、公認心理師・臨床心理士・大学カウンセラー等の専門資格を持ったカウンセラーが相談に応じます。学生の皆さんの悩み、疑問などについてカウンセリングや助言を行いますので、学生生活を送っていて何かうまくいかないと感じたら、お気軽にご利用ください。総合相談窓口は春日エリアでも開室しています。

なんでも相談窓口です 困ったらまずはお気軽にご相談ください！
必要に応じて 医療機関・他の相談機関等もご紹介します

担当者がついて
じっくり相談できます

	総合相談窓口(スチューデントプラザ)	総合相談窓口(春日エリア)	学生相談室
受付時間	原則平日 午前 9:30～12:00 午後 13:30～16:00 	原則平日 午前 9:30～12:00 or 午後 13:30～16:00 のどちらか *水曜日のみ9:30～13:00	平日9:30～17:00 
場所	スチューデントプラザ1D北棟3階	学生面談室(7B215)	大学会館B棟4階

社会的情勢により利用方法に変更がある場合があります。ご利用前にホームページにてご確認ください。

筑波大学 学生相談室

お問い合わせ・ご予約等は…

TEL	総合相談窓口スチューデントプラザ	029-853-8430	総合相談窓口の 開室詳細予定 
	総合相談窓口春日エリア	029-859-1207	
	学生相談室	029-853-2415	

筑波大学 総合相談窓口

すべてのご相談の秘密は守られます。安心してご相談ください。

令和4年度

学生団体紹介誌

筑波大学 学生部 学生生活課

〒305-8577 茨城県つくば市天王台1-1-1

029(853)2248, 2250