



— インターネット設定ガイド(日本語版) —
Ver.1.0jpn

【 も く じ 】

有線/無線LANの設定	Windows10	1
有線/無線LANの設定	Mac OS-X	1
有線/無線LANの設定	Windows8	2
有線/無線LANの設定	Windows7	2
Wi-Fiネットワーク(SSID)への接続	Windows10	3
Wi-Fiネットワーク(SSID)への接続	Mac OS-X	3
Wi-Fiネットワーク(SSID)への接続	Windows8	4
Wi-Fiネットワーク(SSID)への接続	Windows7	4
Wi-Fiネットワーク(SSID)への接続	iOS	5
Wi-Fiネットワーク(SSID)への接続	Android	5
よくある質問		6

有線/無線LANの設定 - パソコン -

【有線/無線LANの設定 -Windows10-】

1. スタートボタンを右クリックし、「ネットワーク接続(W)」を選択します。

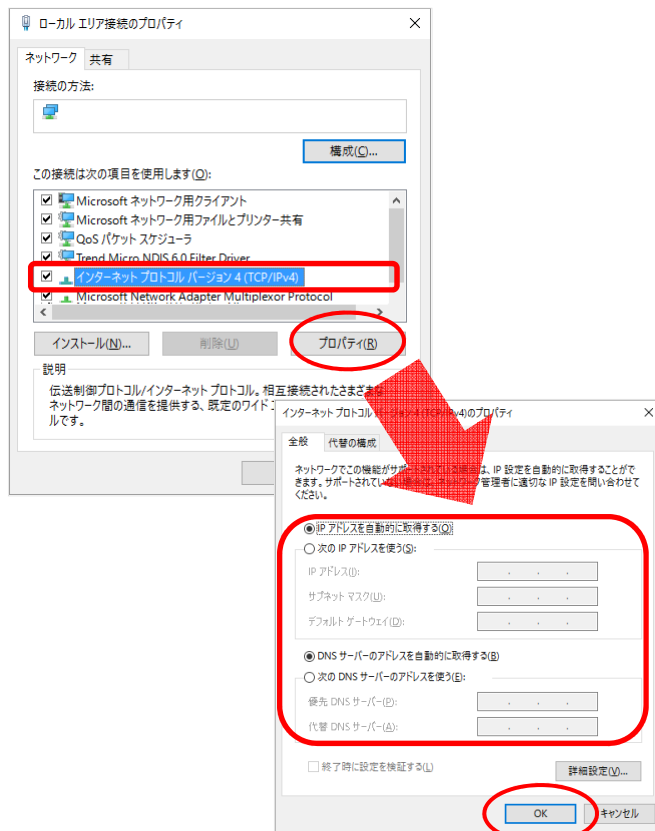
2. 利用するアダプタ名を右クリックし、「プロパティ(R)」をクリックします。

※有線接続時に「ローカルエリア接続」に×マークが表示されている場合は、アクセスポイントと接続している配線が正しく接続されているかを確認してください。

3. 「インターネットプロトコルバージョン4(TCP/IPv4)」を選択し、「プロパティ(R)」をクリックします。

※「インターネットプロトコルバージョン6(TCP/IPv6)」が一覧に表示されている場合は、左側のチェックを外します。

4 「全般」タブの「IPアドレスを自動的に取得する(O)」
「DNSサーバーのアドレスを自動的に取得する(B)」に
チェックがされていることを確認し、「OK」⇒「閉じる」を
クリックして画面を閉じます。



【有線/無線LANの設定 -Mac OS-X-】

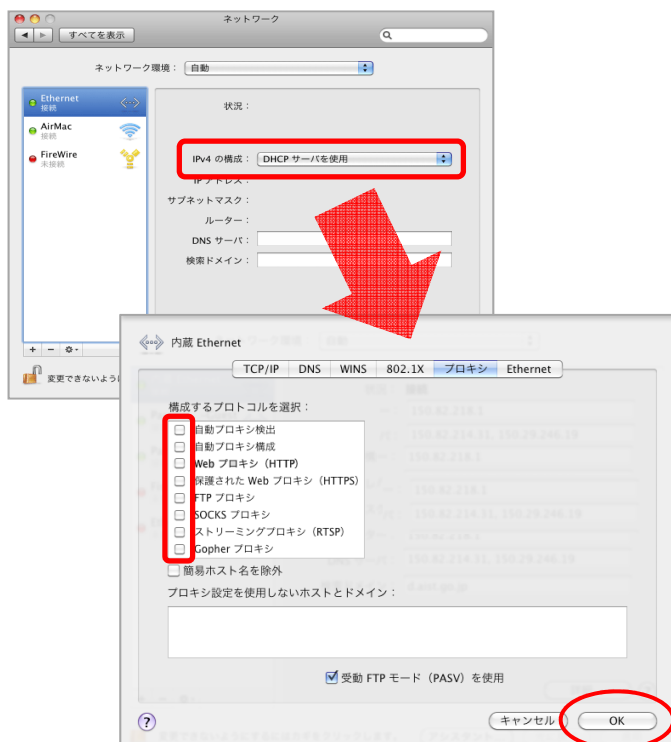
1. 「アップルメニュー」⇒「システム環境設定...」の順に
クリックします。

2. 「システム環境設定」の「ネットワーク」をクリックします。

3. 「ネットワーク」画面左側から利用する接続方法を選択し
「IPv4の構成:」で「DHCPサーバを使用」を選択して
「適用」ボタンをクリックします。

4. 設定中の画面が更新された後、「状況:」に「接続」以外が
表示された場合は、配線等の接続環境をご確認ください。
「詳細」をクリックします。

5. 「プロキシ」タブをクリックし、「構成するプロトコルを選択:」の
一覧で全てのチェックを外します。右下の「OK」をクリックし
左上のクローズボタンで画面を閉じてください。



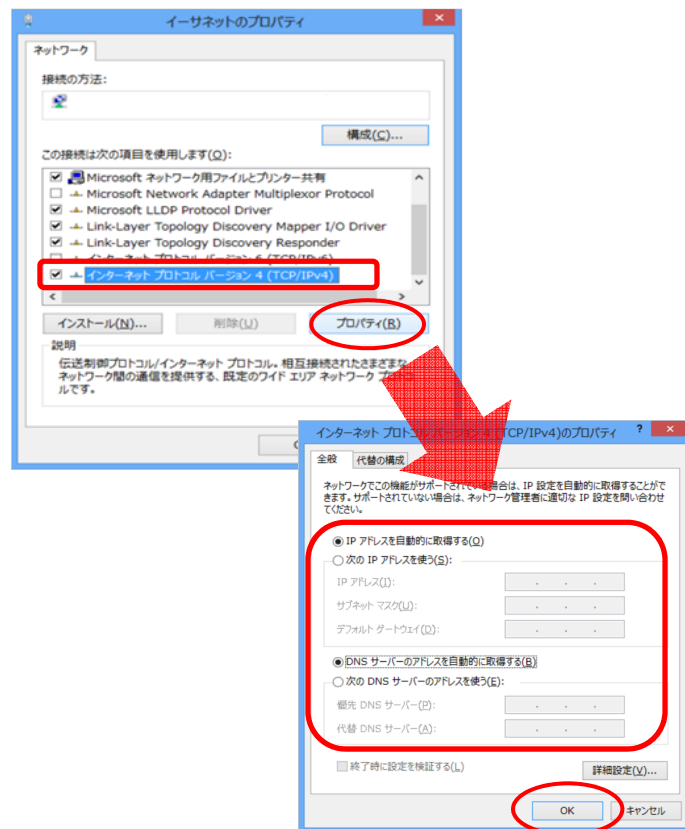
有線/無線LANの設定 - パソコン -

【有線/無線LANの設定 -Windows8-】

- 1.「Windows」キーを押しながら「X」キーを押し、一覧から「コントロールパネル」をクリックします。
- 2.「コントロールパネル」が表示されますので、「ネットワークの状態とタスクの表示」をクリックします。
- 3.「ネットワークと共有センター」が表示されますので「アダプターの設定の変更」をクリックします。
- 4.「ネットワーク接続」画面が表示されますので、利用するアダプタ名を右クリックし、「プロパティ(R)」をクリックします。

※有線接続時に「イーサネット」に×マークがついている場合はアクセスポイントと接続している配線が正しく接続されているかを確認してください。

- 5.インターネットプロトコルバージョン4(TCP/IPv4)を選択し「プロパティ(R)」をクリックします。
※「インターネットプロトコルバージョン6(TCP/IPv6)」が一覧に表示されている場合は、左側のチェックを外します。
- 6.「全般」タブの「IPアドレスを自動的に取得する(O)」と「DNSサーバーのアドレスを自動的に取得する(B)」にチェックし「OK」をクリックします。

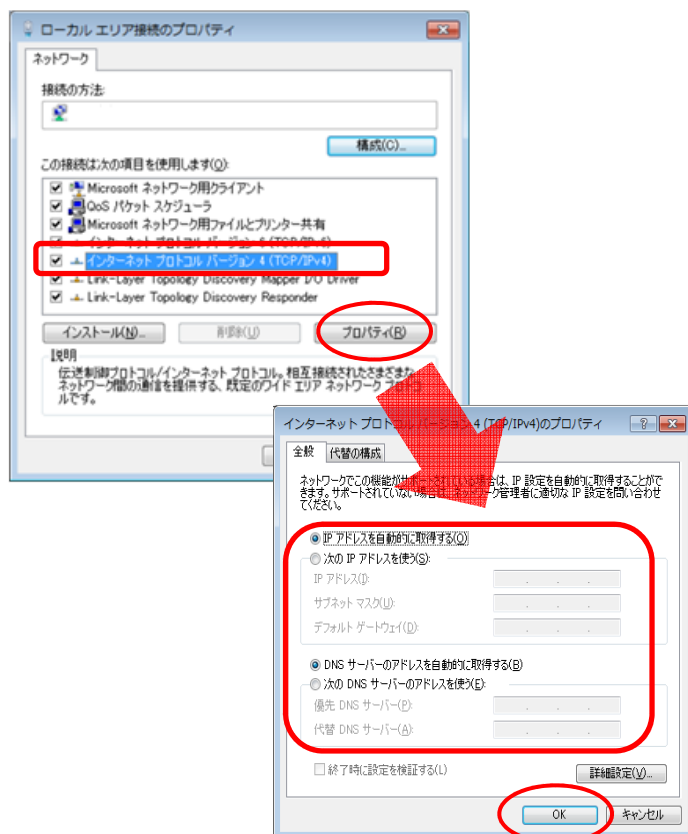


【有線/無線LANの設定 -Windows7-】

- 1.「スタートボタン」から「コントロールパネル」をクリックします。
- 2.「コントロールパネル」が表示されますので「ネットワークの状態とタスクの表示」をクリックします。
- 3.「アダプターの設定の変更」をクリックします。
利用するアダプタ名を右クリックし、「プロパティ(R)」をクリックします。

※有線接続時に「イーサネット」に×マークがついている場合はアクセスポイントと接続している配線が正しく接続されているかを確認してください。

- 4.「インターネット プロトコル バージョン4 (TCP/IPv4)」をクリックで選択し、「プロパティ(R)」をクリックします。
※「インターネットプロトコルバージョン6(TCP/IPv6)」が一覧に表示されている場合は、左側のチェックを外します。
- 5.「全般」タブで「IPアドレスを自動的に取得する(O)」と「DNSサーバーのアドレスを自動的に取得する(B)」にチェックがされていることを確認し、「OK」をクリックします。

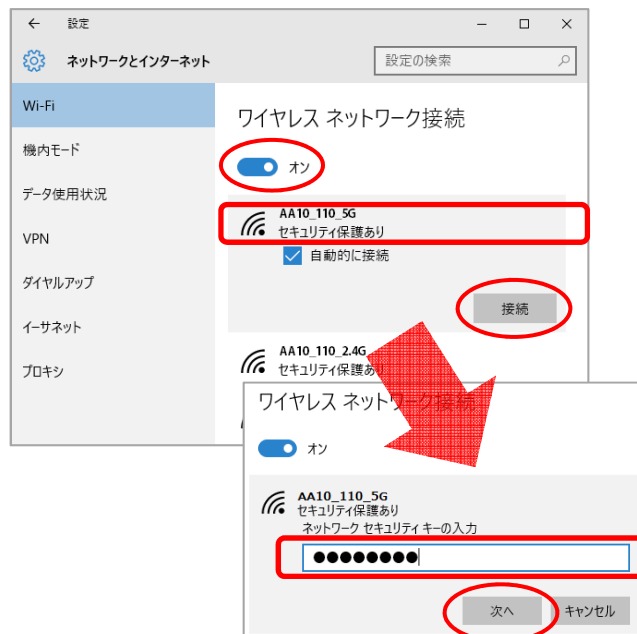


【Wi-Fiネットワーク(SSID)への接続 -Windows10-】

- 1.スタートボタンから「設定」⇒「ネットワークとインターネット」⇒「Wi-Fi」の順に進みます。
- 2.「ワイヤレス ネットワーク接続」をオンにします。
ご利用端末で利用可能なWi-Fiネットワークの検索が始まります。
- 3.書面に記載のSSIDを選択し、「接続ボタン」をクリックします。
- 4.「ネットワークセキュリティキーの入力」を求められますので
書面に記載のパスワードを入力し、「次へ」をクリックします。

※セキュリティに関する確認事項が表示されますので
任意で選択し次へ進んでください。

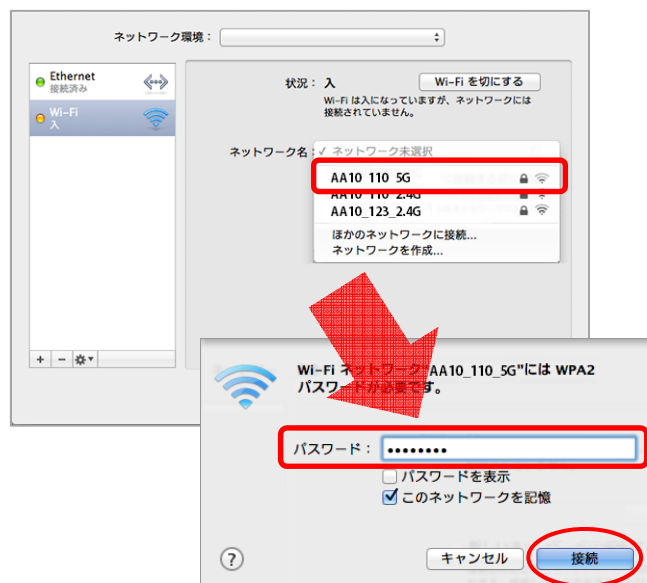
上記の手順でSSIDへの接続に成功すると、SSIDの下に
「接続済み、セキュリティ保護あり」と表示されます。



【Wi-Fiネットワーク(SSID)への接続 -Mac OS-X-】

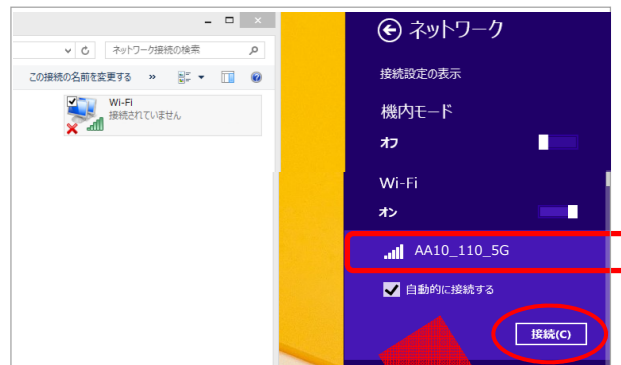
- 1.「アップルメニュー」⇒「システム環境設定...」の順に
クリックします。
- 2.「システム環境設定」内の「ネットワーク」をクリックします。
「ネットワーク」画面の左メニューで「Wi-Fi」を選択し
「Wi-Fiを入にする」を選択します。
※「変更内容を適用しますか？」の画面が表示された場合は、
「適用」をクリックします。
- 3.「ネットワーク名:」をクリックし、表示されたネットワーク名の
一覧から書面に記載のSSIDを選択し、パスワードを入力し
「接続」をクリックします。

上記の手順でSSIDへの接続に成功すると、「状況:」の右隣に
「接続済み」と表示されます。



【Wi-Fiネットワーク(SSID)への接続 -Windows8-】

- 1.「Windows」キーを押しながら「X」キーを押し、一覧から「コントロールパネル」をクリックします。
- 2.「コントロールパネル」が表示されますので、「ネットワークの状態とタスクの表示」をクリックします。
- 3.「ネットワークと共有センター」が、表示されますので「アダプターの設定の変更」をクリックします。
- 4.WIFIのアイコンを右クリックし、「接続/切断」を選択するとご利用端末で接続可能なWi-Fiネットワークの検索が始まります。
- 5.表示された一覧から、書面に記載のSSIDを選択し「接続(C)」をクリックします。



「ネットワークセキュリティキーの入力」を求められますので書面に記載のパスワードを入力し、「次へ」をクリックします。

※セキュリティに関する確認事項が表示されますので任意で選択し、次へ進んでください。

上記の手順でSSIDの接続に成功すると、SSIDの下に「接続済み、セキュリティ保護あり」と表示されます。



【Wi-Fiネットワーク(SSID)への接続 -Windows7-】

- 1.「スタートボタン」から「コントロールパネル」⇒「ネットワークとインターネット」の順に進みます。
- 2.「ネットワークと共有センター」が表示されますので「アダプターの設定の変更」をクリックします。
3. WIFIのアイコンを右クリックし、「接続/切断」を選択するとご利用端末で接続可能なWi-Fiネットワークの検索が始まります。
- 4.デスクトップ上にワイヤレスネットワーク接続の一覧が表示されますので、表示された一覧から書面に記載のSSIDを選択し、「接続(C)」をクリックします。
- 5.「セキュリティキー(S)」には、書面に記載のパスワードを入力し、「OK」をクリックします。

上記の手順でSSIDへ接続に成功すると接続したSSIDの右隣に「接続」と表示されます。



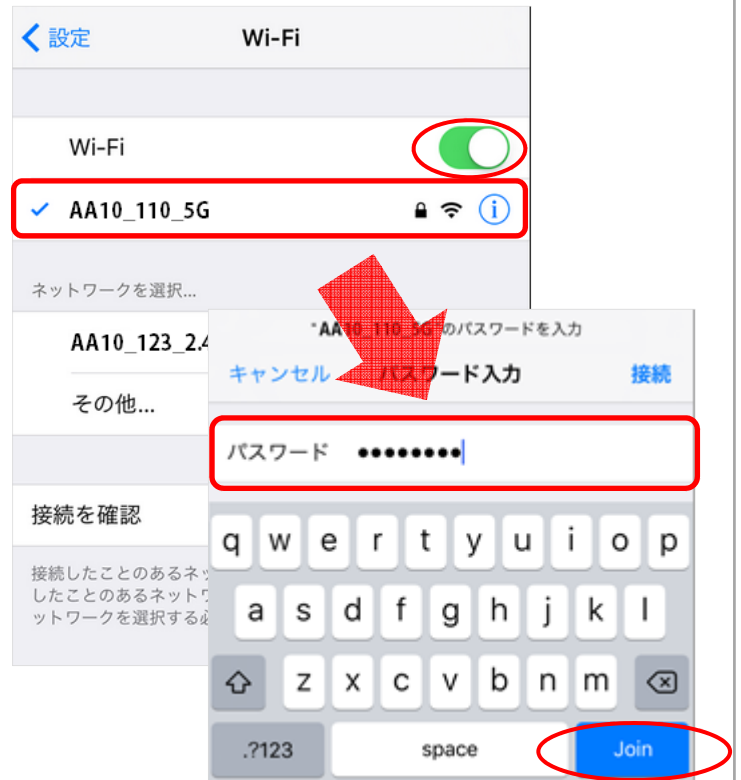
Wi-Fiの接続例 - スマートフォン -

【Wi-Fiネットワーク(SSID)への接続 -iOS-】

- 1.ホーム画面から、「設定」⇒「Wi-Fi」の順にタップします。
- 2.「Wi-Fi」をONにします。ご利用端末で接続可能なWi-Fiネットワークの検索が始まります。
- 3.表示された一覧から書面に記載されているSSIDをタップし、続いてパスワードを入力します。

上記の手順でSSIDへの接続に成功すると、SSIDの横に✓が表示され、画面の左上に📶が表示されます。

※初期接続状態では、「DHCP」設定となっております。誤って固定のIPアドレスを設定された場合は、ご接続いただいているSSID右端の ⓘ をタップし、設定を「DHCP」に戻してください。

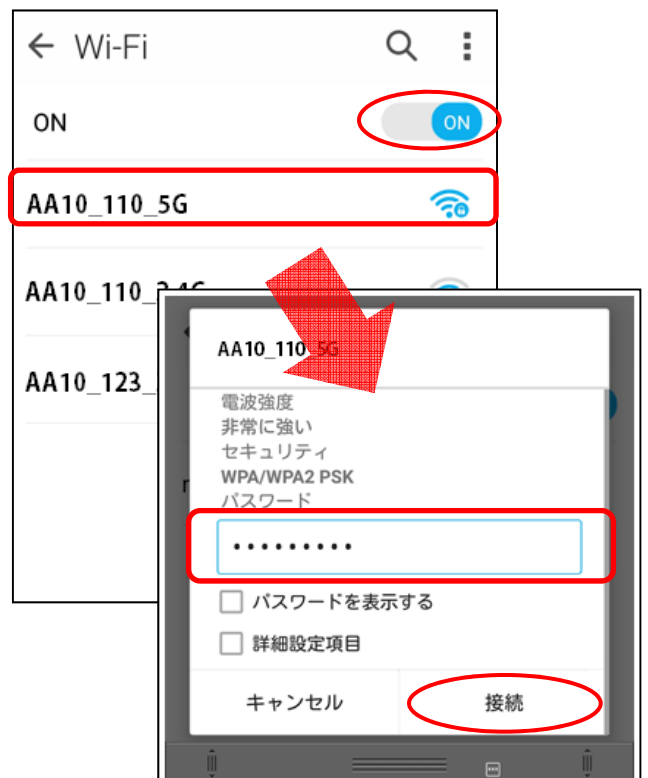


【Wi-Fiネットワーク(SSID)への接続 -Android-】

- 1.ホーム画面から、「設定」⇒「無線とネットワーク」の順にタップします。
- 2.「Wi-Fi」をONにし、「Wi-Fi」をタップすると、ご利用端末で接続可能なWi-Fiネットワークの検索が始まります。
- 3.表示された一覧から書面に記載されているSSIDをタップし、続いてパスワードを入力し、「接続」をタップしてください。

上記の手順でSSIDへ接続に成功すると、「接続済み」と表示され、画面の左上に📶が表示されます。

※初期接続状態では、「DHCP」設定となっております。誤って固定のIPアドレスを設定した場合は、対象のSSIDを長めにタップし、設定を「削除」ボタンで削除して最初から設定をやり直してください。



よくある質問

Q:プロバイダに加入の必要はありますか？

A:当サービスは、回線とプロバイダが含まれたサービスです。プロバイダの接続情報等の提供は行っておりません。

Q:対応OSを教えてください

A:パソコンについては、Microsoft Windows(Vista以降)、Apple Computer OS-X以上、Android (4.0.3以降) iOS (7.0以降) を推奨いたします。その他のOSについては、サポート対象外とさせていただきます。
ブラウザは、最新バージョンのご利用を推奨しております。

Q:推奨のLANケーブルはありますか？

A:カテゴリ5e以上の品質のストレートケーブルを推奨しております。

Q:メールアドレスの発行はしてもらえますか？

A:当サービスでは、メールアドレスのご提供はしておりません。(大学発行のメールアドレスをご利用ください。)

Q:宅内でパソコンの代わりにタブレット（もしくはスマートフォン）を利用したいのですが、利用可能ですか？

A:FGN-R3の無線通信機能でご利用いただけます。SSIDとパスワードは、お部屋によって異なります。

Q:ネットワークプリンタは使えますか？

A:当サービスの仕様上、無線接続端末間での通信ができません。
プリンタもしくは、ご利用端末のどちらかを有線LAN接続でご利用をお願いいたします。

Q:無線端末間の通信はできますか？

A:当サービスの仕様上、アクセスポイント（FGN-R3）を介しての無線端末間通信はできません。
プリンター同様、ご利用端末のどちらかを有線LAN接続でご利用ください。

Q:自身で用意したスイッチングHUB、無線ルータの利用はできますか？

A:ご自身で用意されたスイッチングHUB、無線ルータ等の利用はご遠慮ください。
また、当社のサポート対象外とさせていただきます。

Q:ネットワークゲームは利用できますか？

A:ネットワークゲームのご利用もいただけますが、グローバルIPアドレスを必要とするものや、個別の設定（ポート開放等）が必要な場合は、ご利用いただけません。その他、ゲームの仕様等によりご利用いただけない場合もあります。

Q:プライベート（ローカル）IPアドレスってなんですか？

A:当サービスでのプライベート（ローカル）IPアドレスは、お住まいのお建物内だけでご使用可能なIPアドレスです。
弊社が管理するネットワーク設備が、ご利用者様のご端末に自動的にIPアドレスを割り当てします。
直接グローバルIPアドレスを必要とするアプリケーションや、ネットワーク機器はご利用いただけません。

Q:グローバルIPアドレスは提供していますか？

A:当サービスは、ローカルIPアドレスでのご提供とさせていただいております。なお、IPv6アドレスはご利用いただけません。
また、グローバルIPアドレスを必要とするアプリケーション等のご利用はいただけませんのでご了承ください。

Q:P2P（Peer to Peer）ソフトの利用はできますか？

A:P2P通信ソフトのご利用は、インターネット回線に負荷を与える場合がございます。他の利用者様のインターネット接続にも影響してまいりますので禁止とさせていただきます。P2P通信が発見された場合は、通信制限および利用の停止をさせていただきますので予めご了承ください。